

STØTTET AF

Kvægafgiftsfonden

STØTTET AF

Mælkeavgiftsfonden

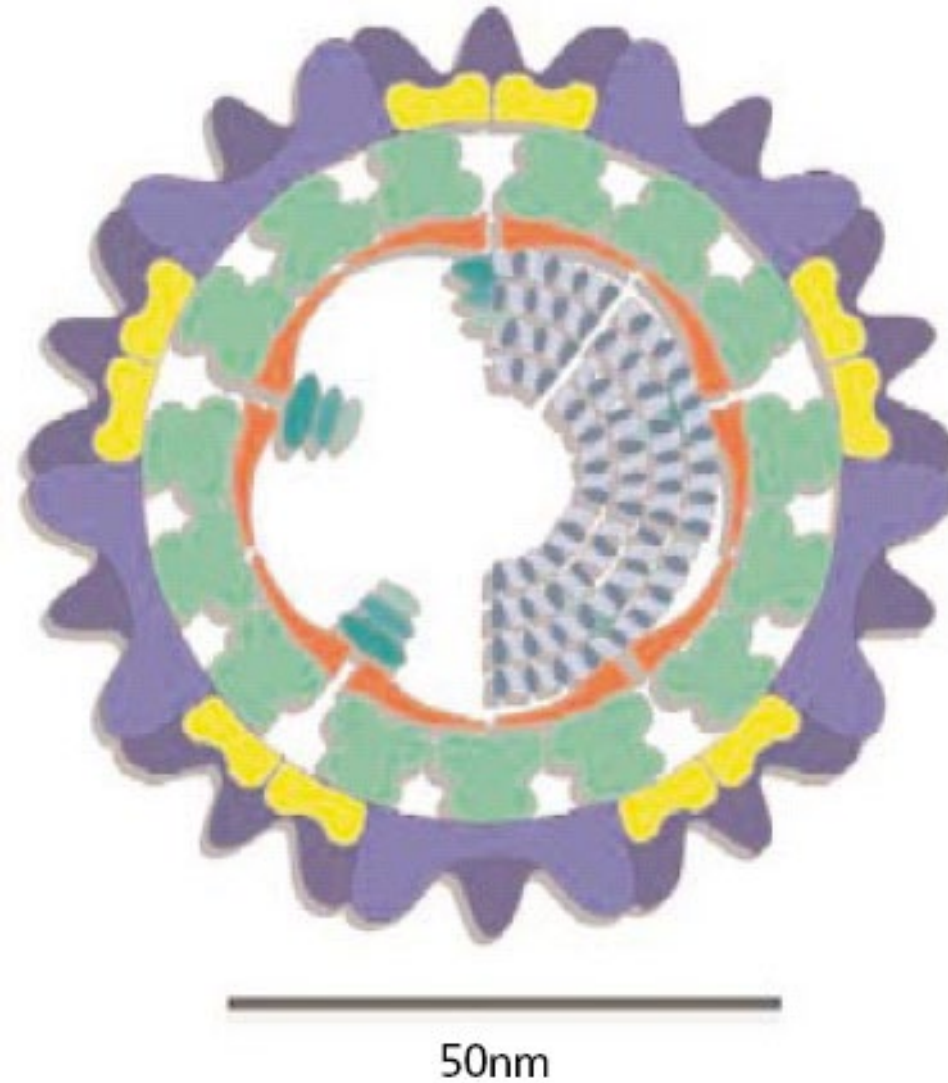
Bluetongue i Danmark 2024/2025

Erik Rattenborg
Dyrlæge, Ph.d.
SEGES Innovation

Ida Tingman Møller
Dyrlæge, chefkonsulent
L&F Sektor for Kvæg

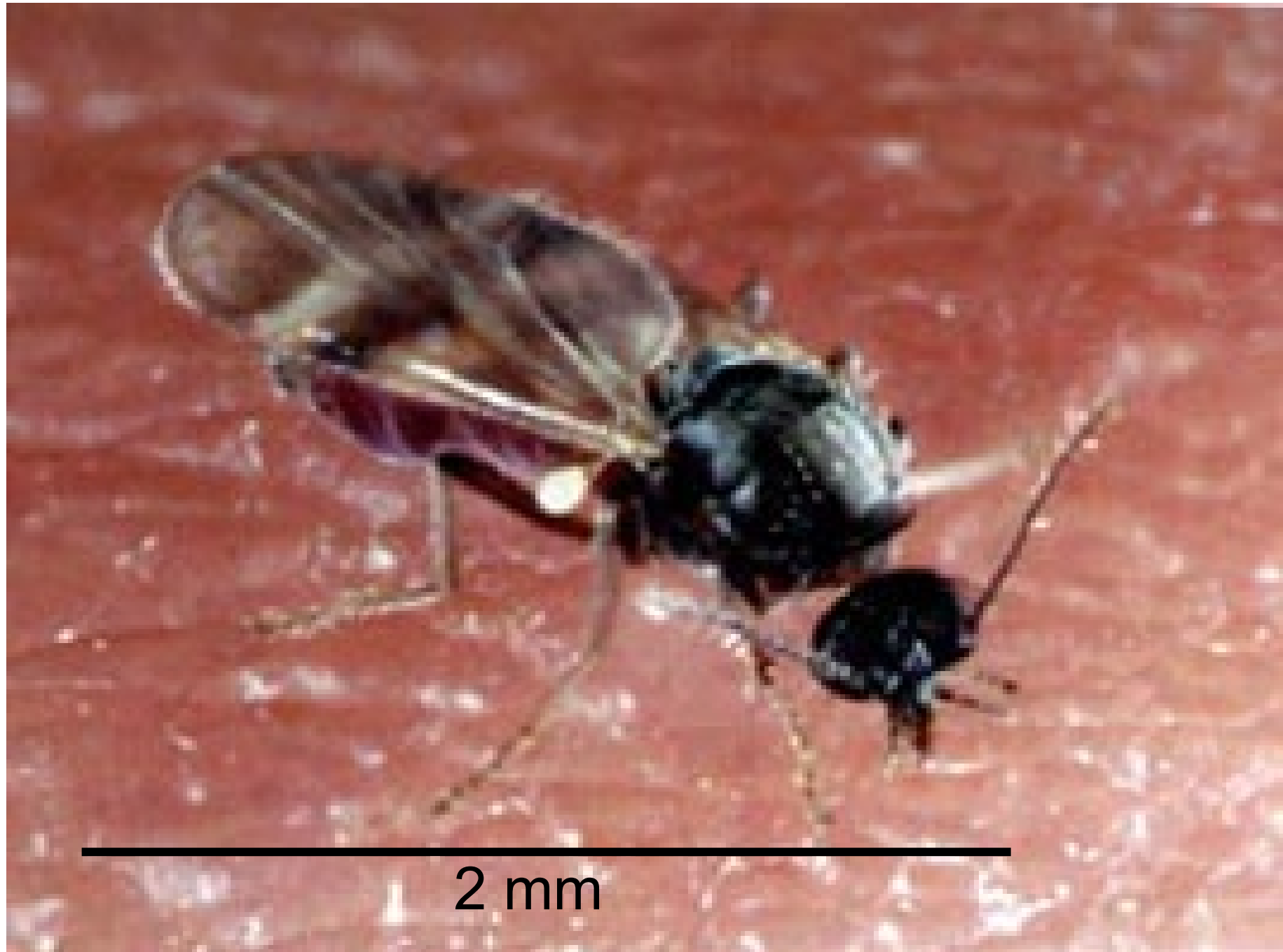


Bluetonguevirus

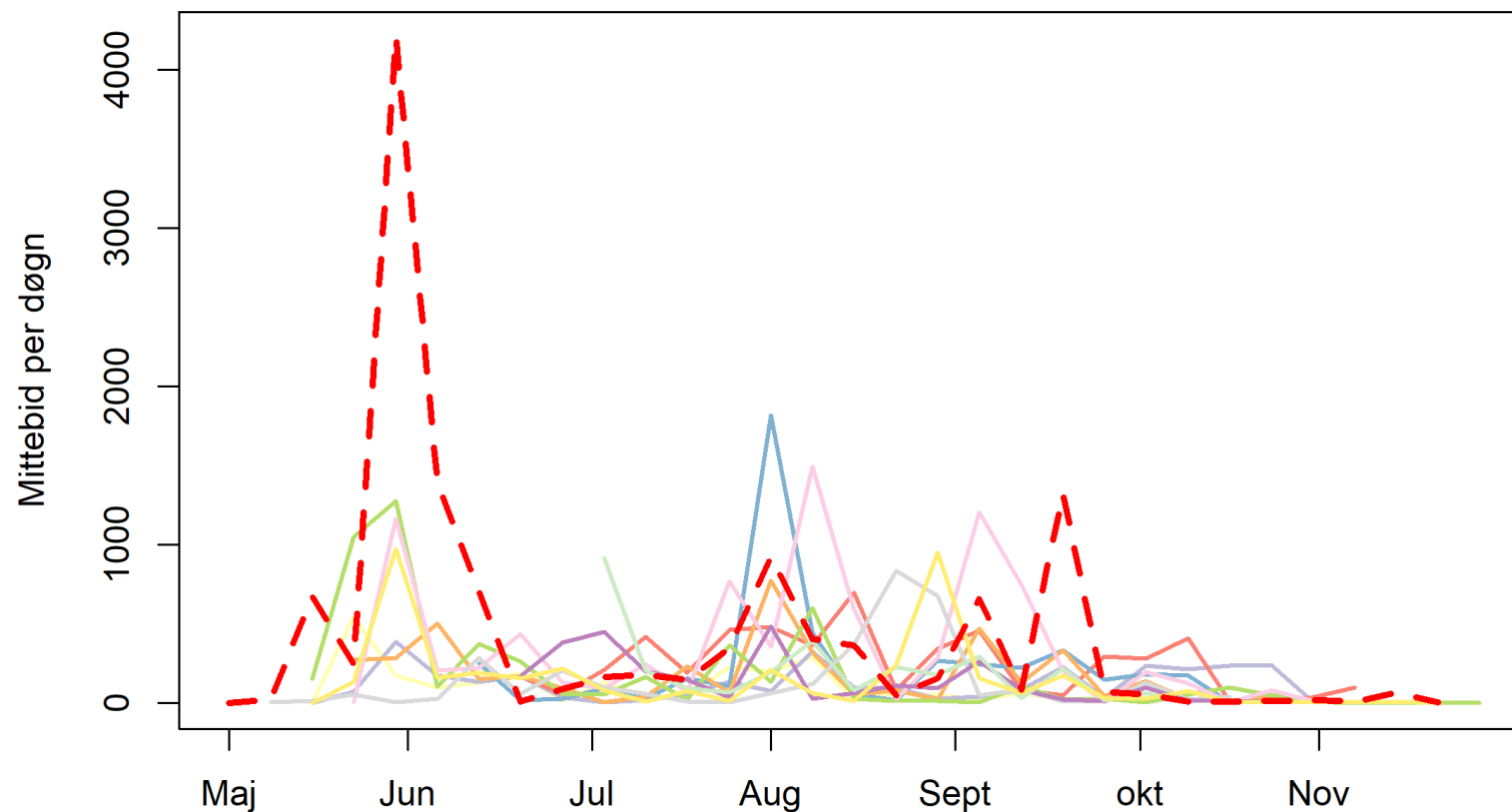


Hvad er bluetongue

- EU liste C sygdom (tidl. A sygdom)
- Anmeldepligtig
- Serotype 3 udbrud i Nordvesteuropa.
Først konstateret i Holland 6. sept. 2023
- Smitter drøvtyggere (kvæg, får, ged, hjort)
- Overføres med mitter (Culicoides spp.)
 - Dyrene smitter ikke hinanden
 - Mitterne smitter ikke hinanden
- Får er mest følsomme for sygdom



Mitteforekomst i Danmark. Kilde: myggetal.dk



— Obsoletus 2013 — Obsoletus 2017 — Obsoletus 2021
— Obsoletus 2014 — Obsoletus 2018 — Obsoletus 2022
— Obsoletus 2015 — Obsoletus 2019 — Obsoletus 2023
— Obsoletus 2016 — Obsoletus 2020 - - - Obsoletus 2024

Bluetongue virusudvikling i mitter og dyr

Mitter

- Fra optagelse i mitte til mulig overførelse: 6-8 døgn (eller længere ved lave temperaturer). Minimum temperatur 11-13°C.

Inkubationstid

- I gns. 5-8 dage, men op til 20 dage.

Virus i blodet i drøvtyggere

- Kvæg: gns. 35 dage (maks. 50-(60) dage)
- Får: gns. 18 dage (maks. 28-(47) dage)
- Ged: 25 dage (maks. 29-(32) dage)

Forebyggelse og behandling

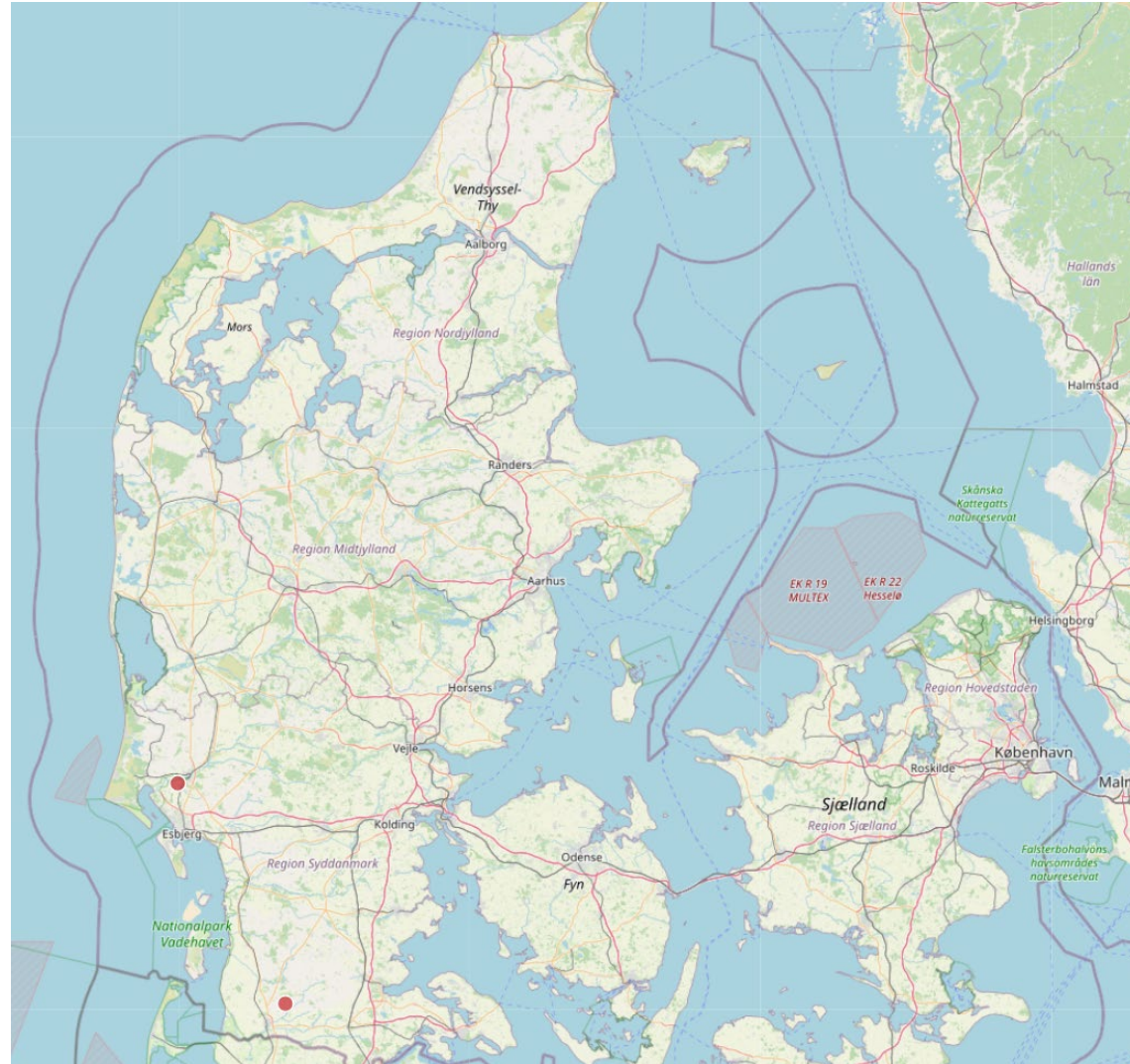
Forebyggelse

- Vaccination (typespecifik)
- Undgå mitteangreb:
 - Tag dyrene på stald i skumringen og om natten
 - Fluemidler ???

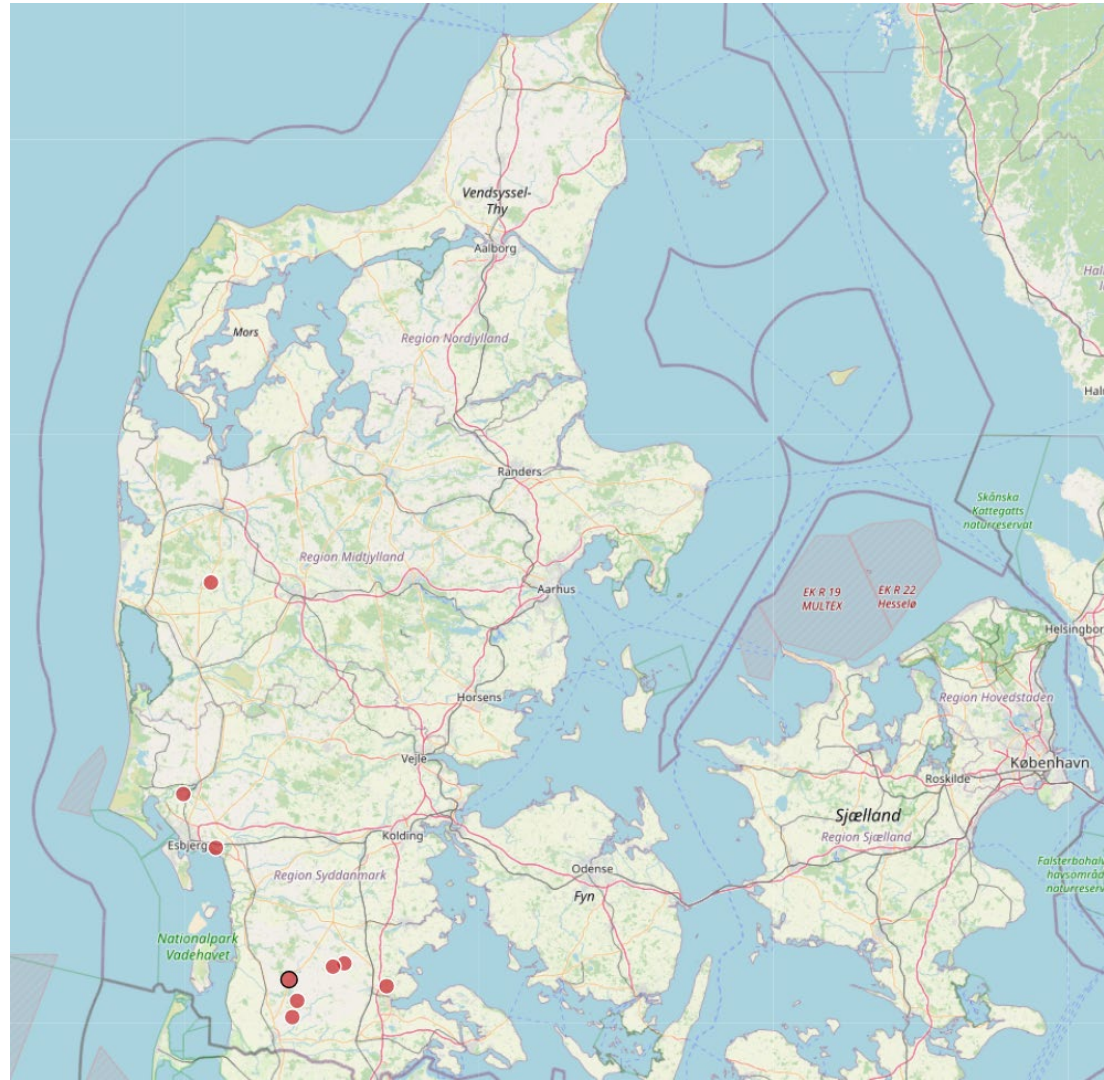
Behandling

- Smertestillende
- Behandling af evt. tilstødende infektioner
- Aflivning

Udbrud i Danmark 2024. Siden 9. august.



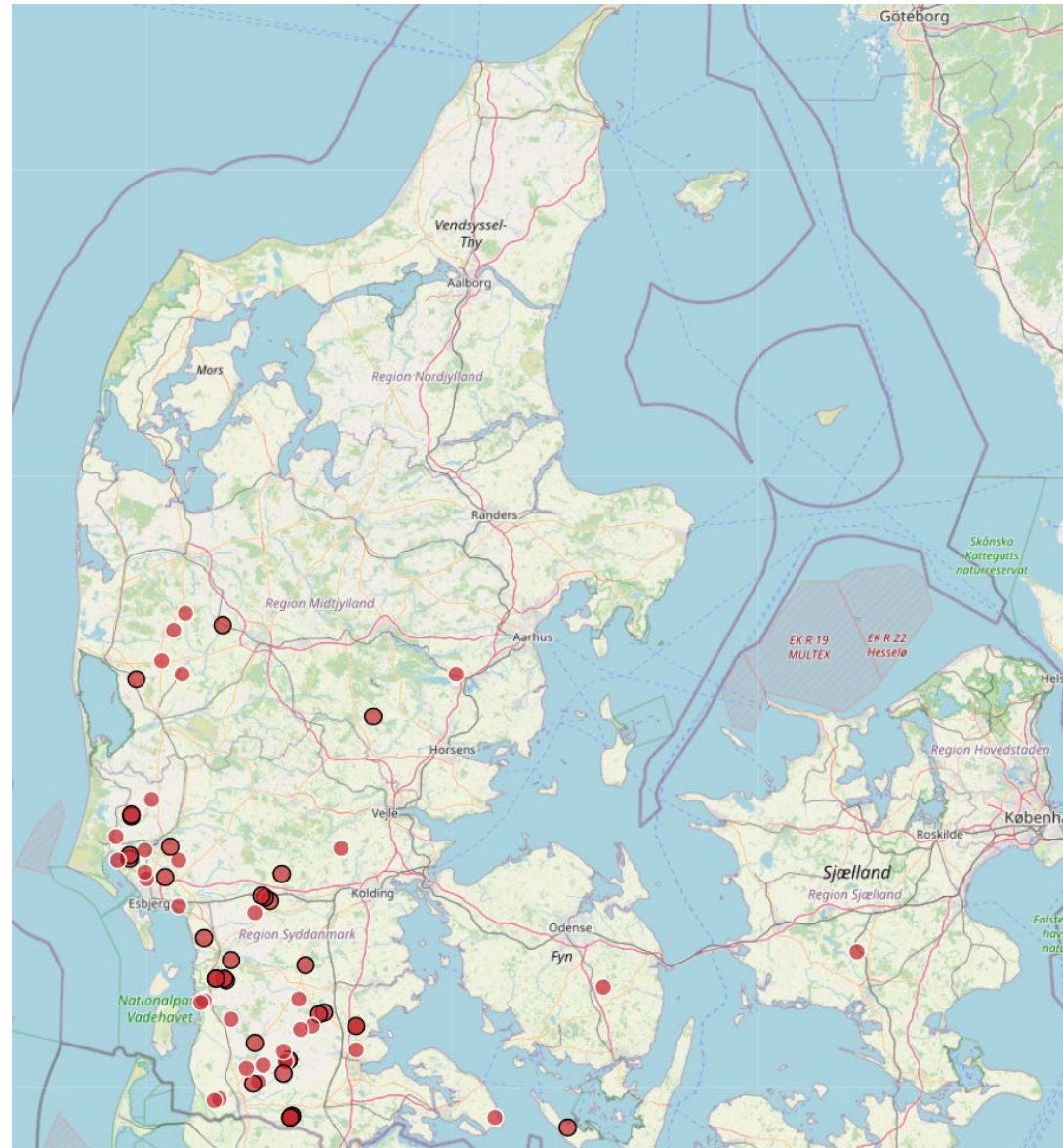
Efter 1. uge



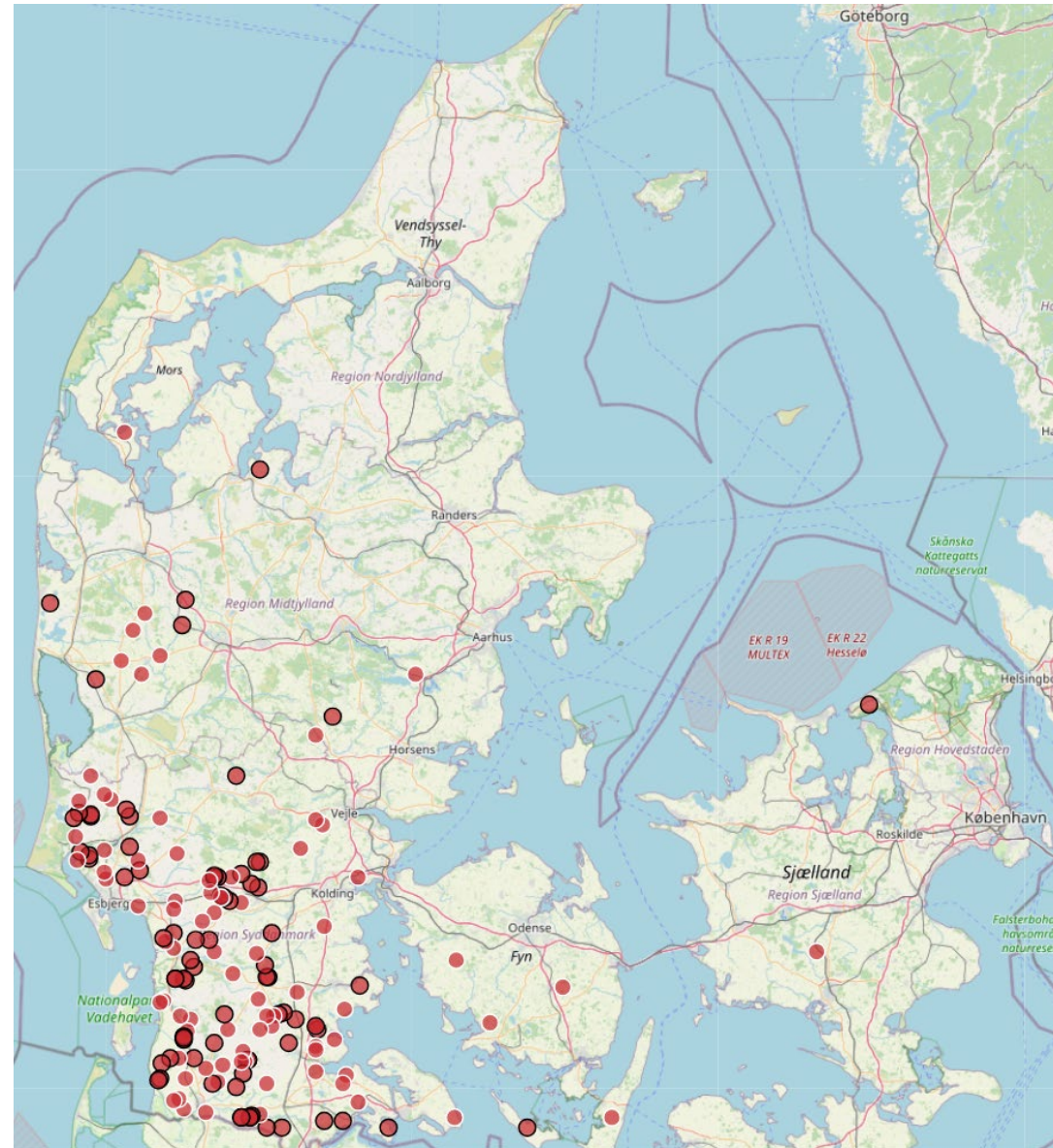
Efter 2. uge



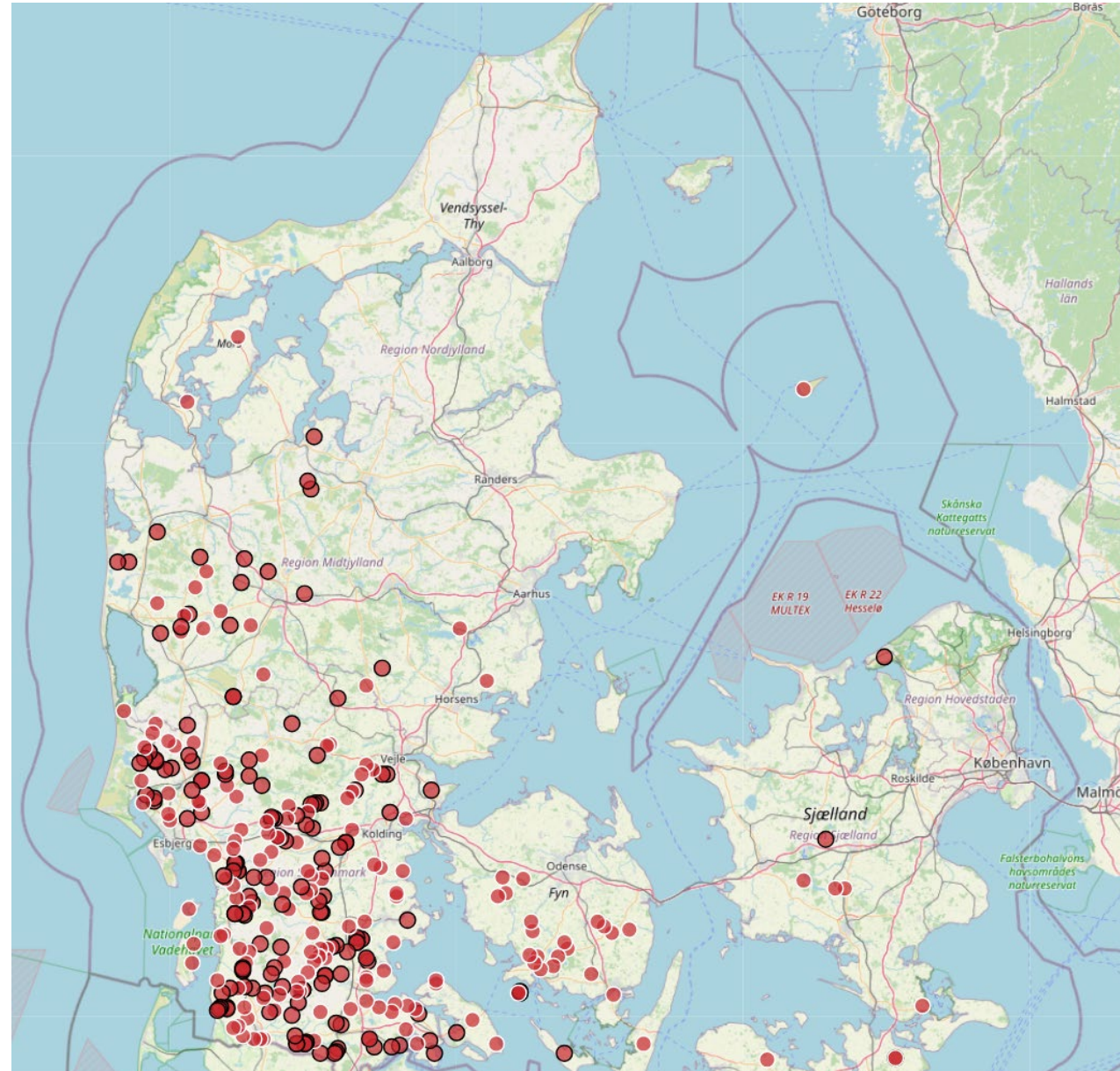
Efter 3. uge



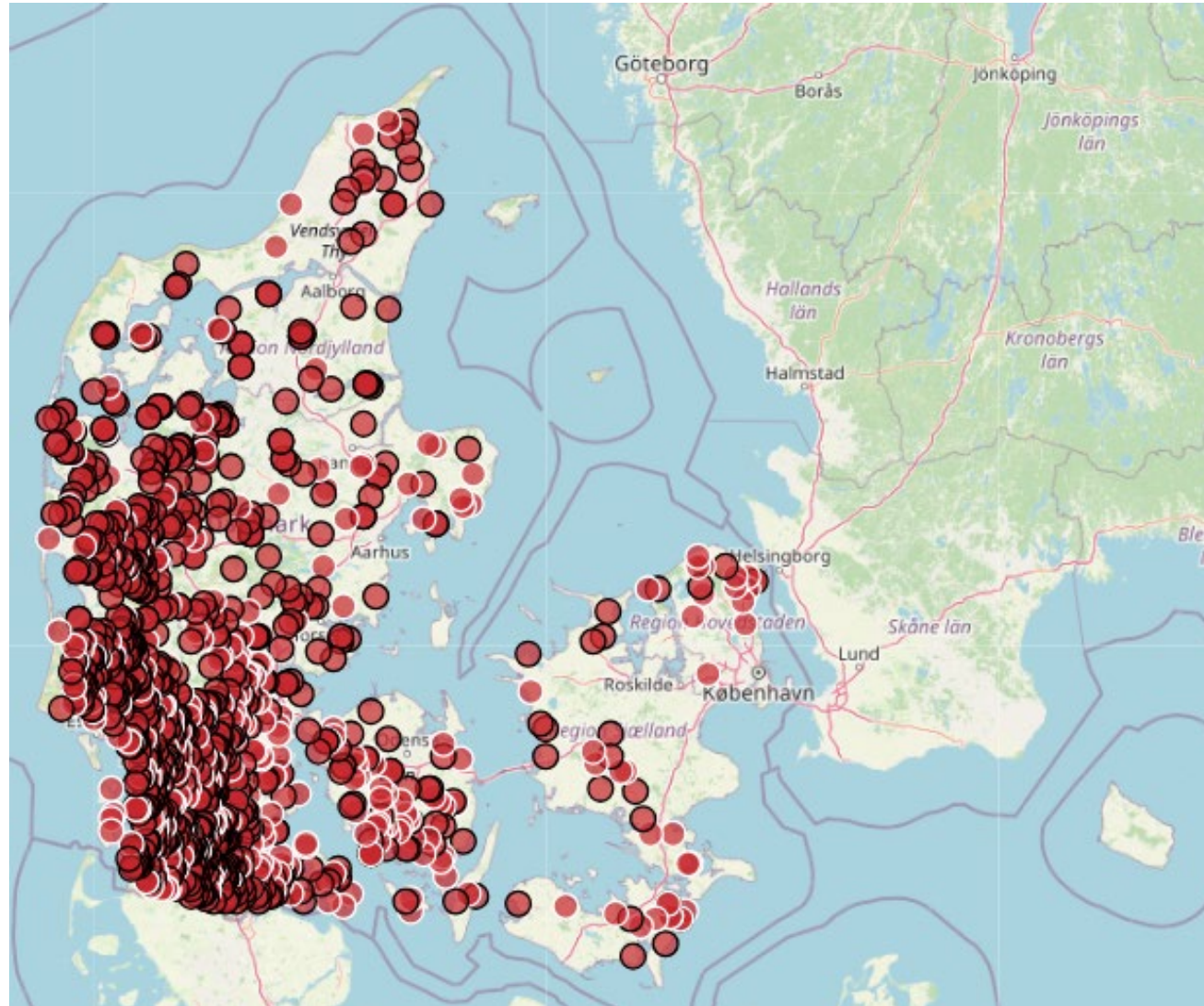
Efter 4. uge



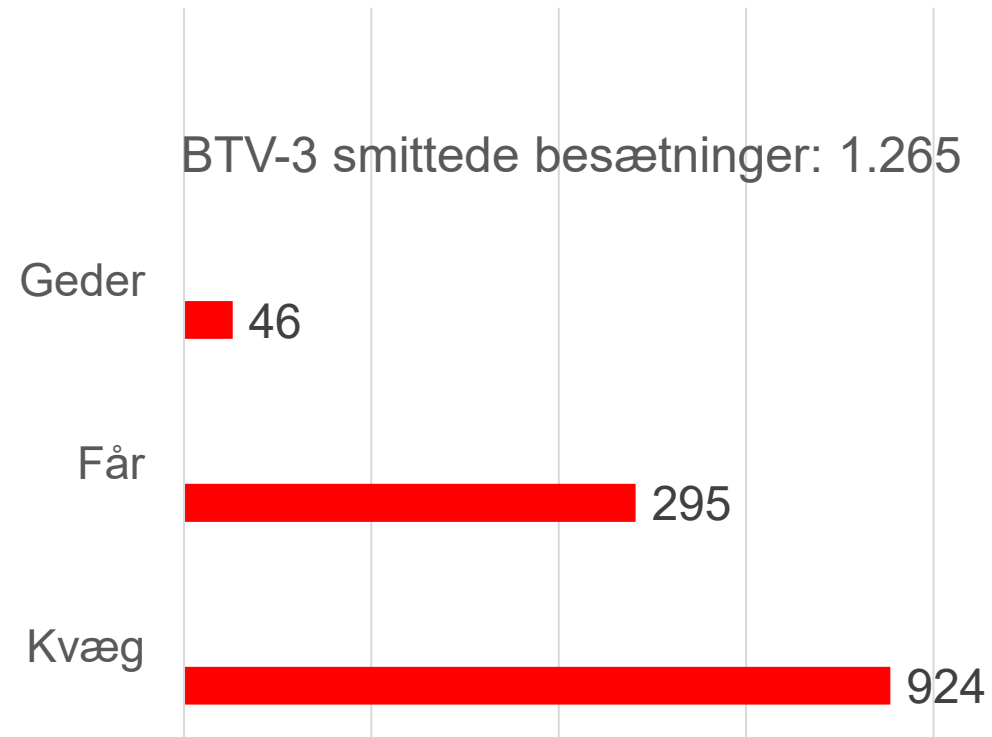
Efter 5. uge



Efter uge 5 - 2025 (Nu)



Fordeling mellem husdyrarter pr. 3. februar 2025



Malkekvægsbesætninger

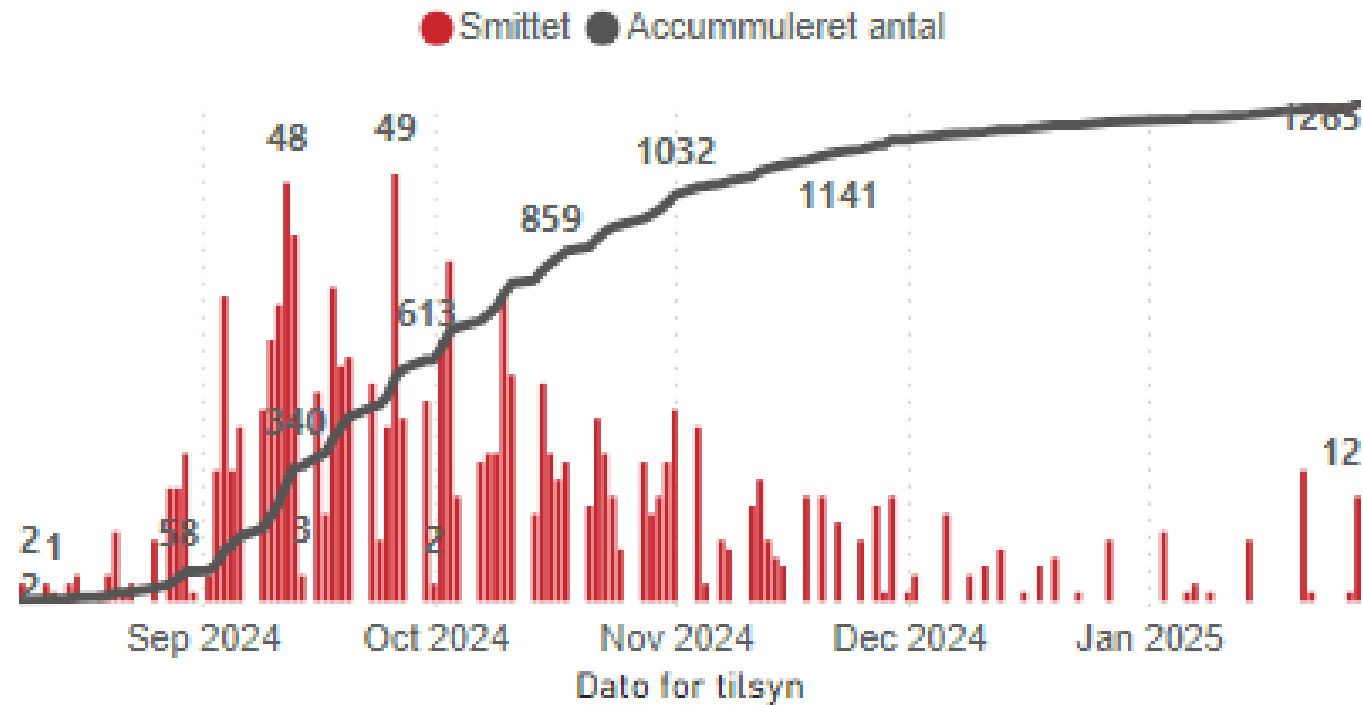
Øko: 136

Konv.: 331

Antal smittede ejendomme: 1.056

Udvikling i antallet af tilfælde

Antal besætninger under tilsyn - udvikling ov...

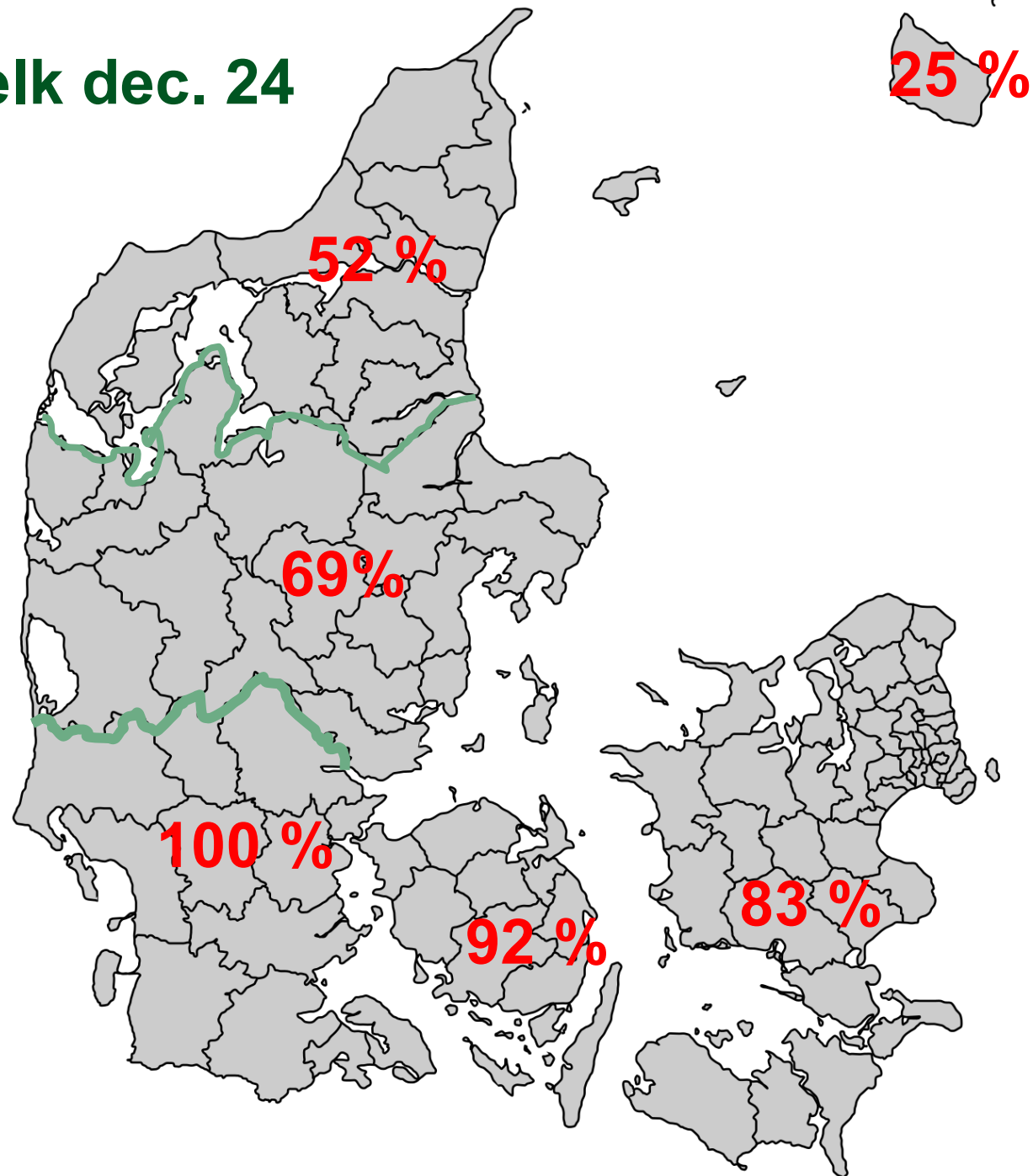


Overvågning af tankmælk dec. 24

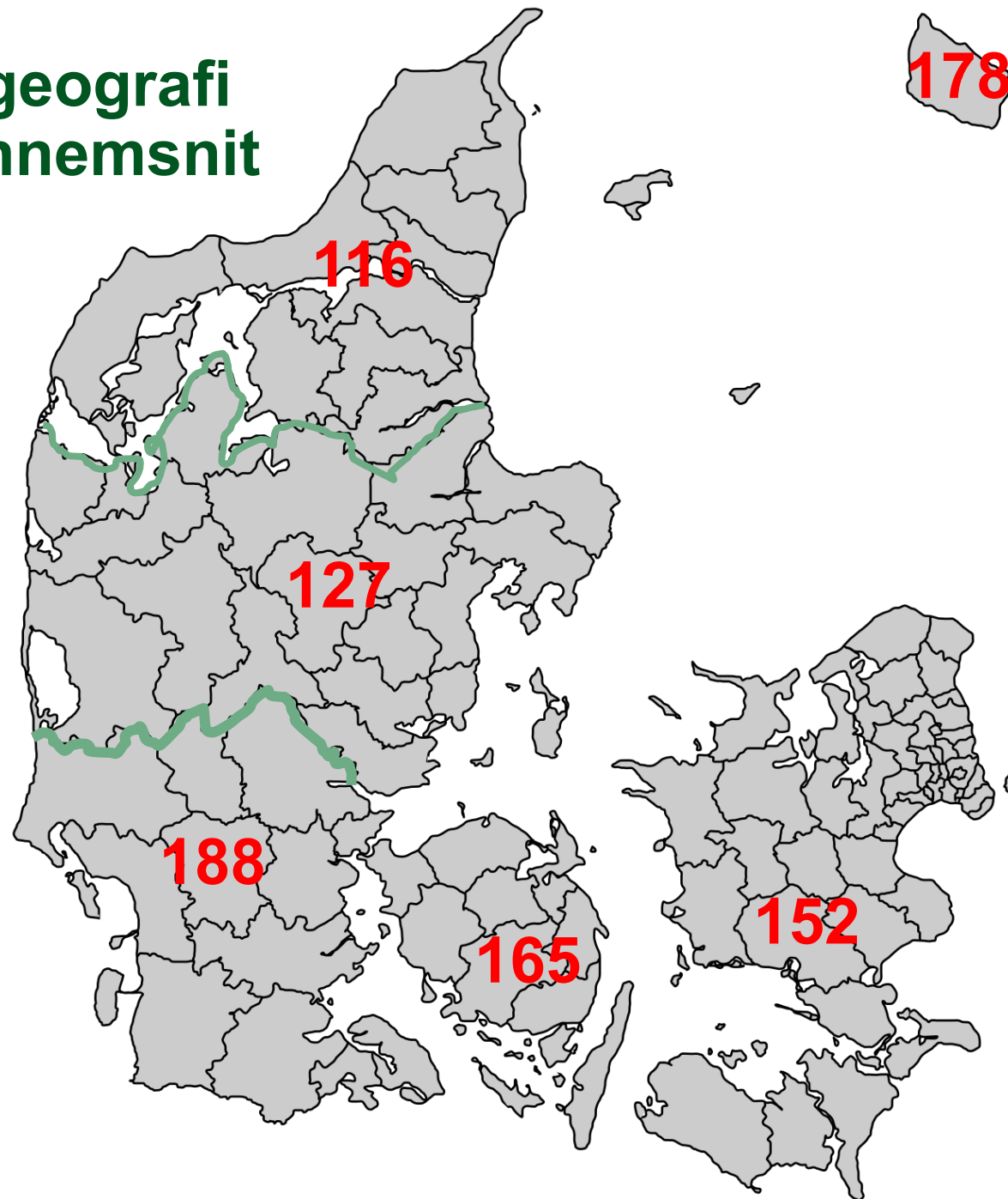
Procent ikke-negative

I alt 164 prøver

Ikke-negative =
positive + inkonklusive

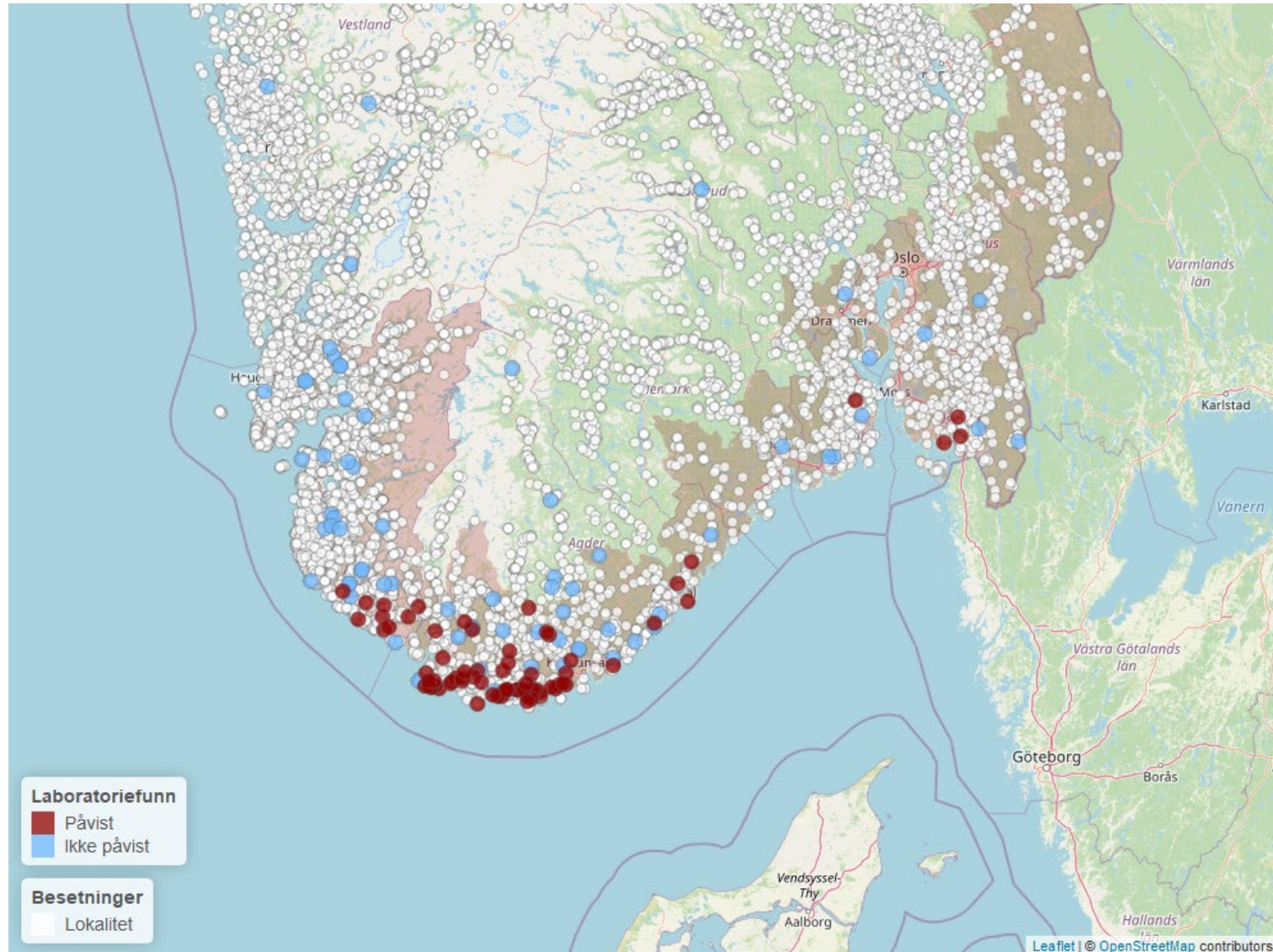


Sammenhæng mellem geografi og antistofværdier - gennemsnit



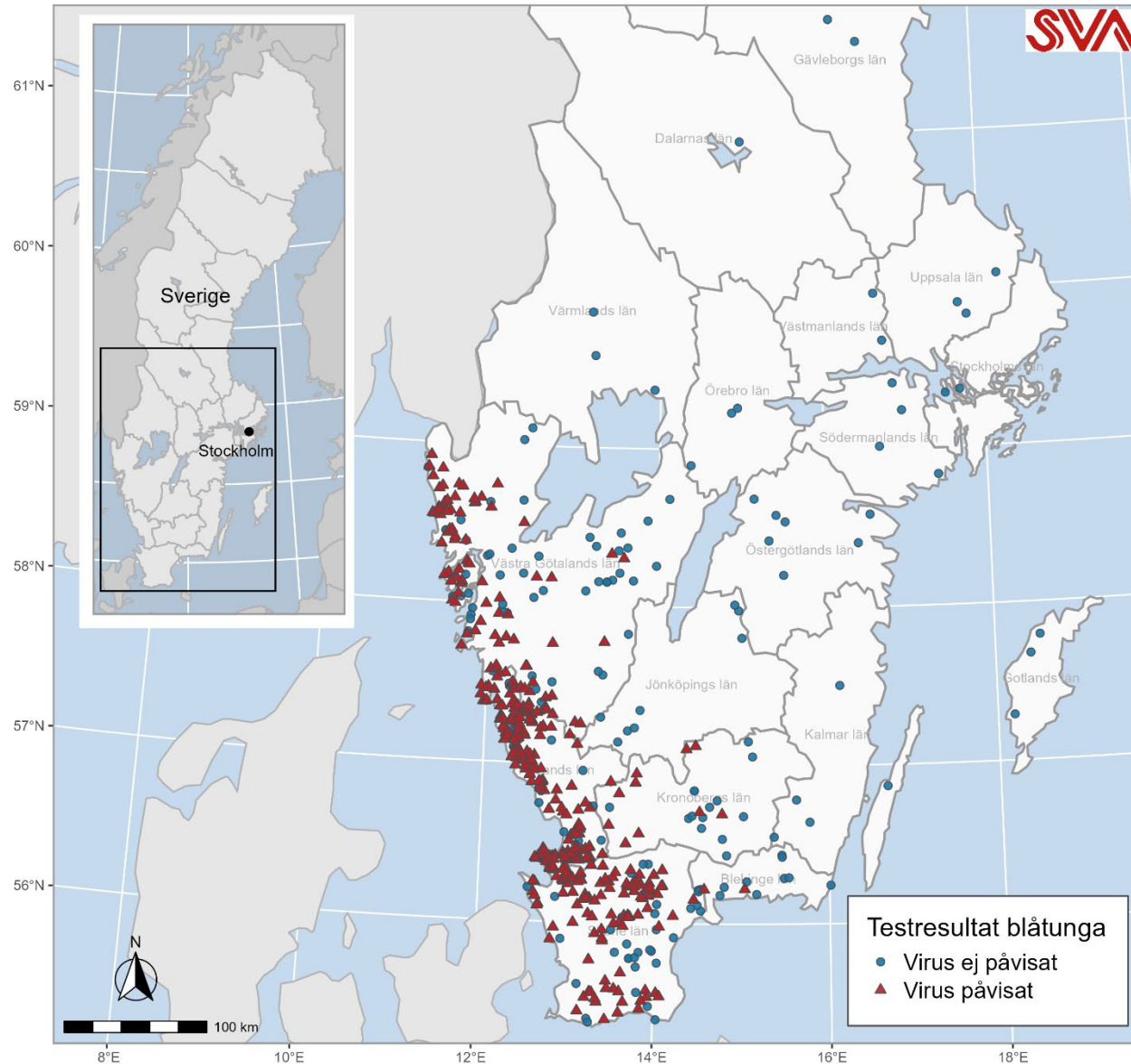
59 smittede besætninger i Norge. Siden 6. september

Kvæg 19
Får 56



365 smittede besætninger i Sverige. Siden 12. september.

Kvæg 214
Får 169



Tyskland og Holland

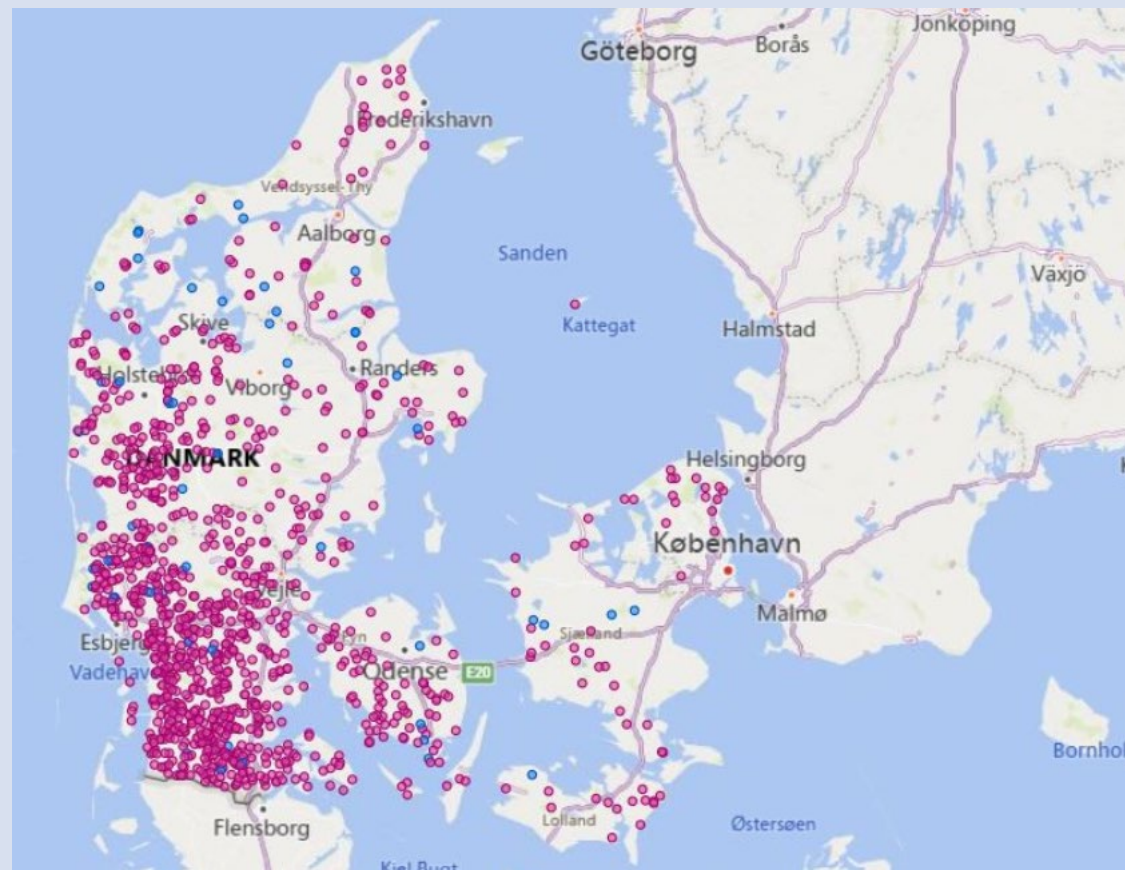
Rigtig mange flere!



Bluetongue – Hvad nu?

Status på BTV-3 i Danmark

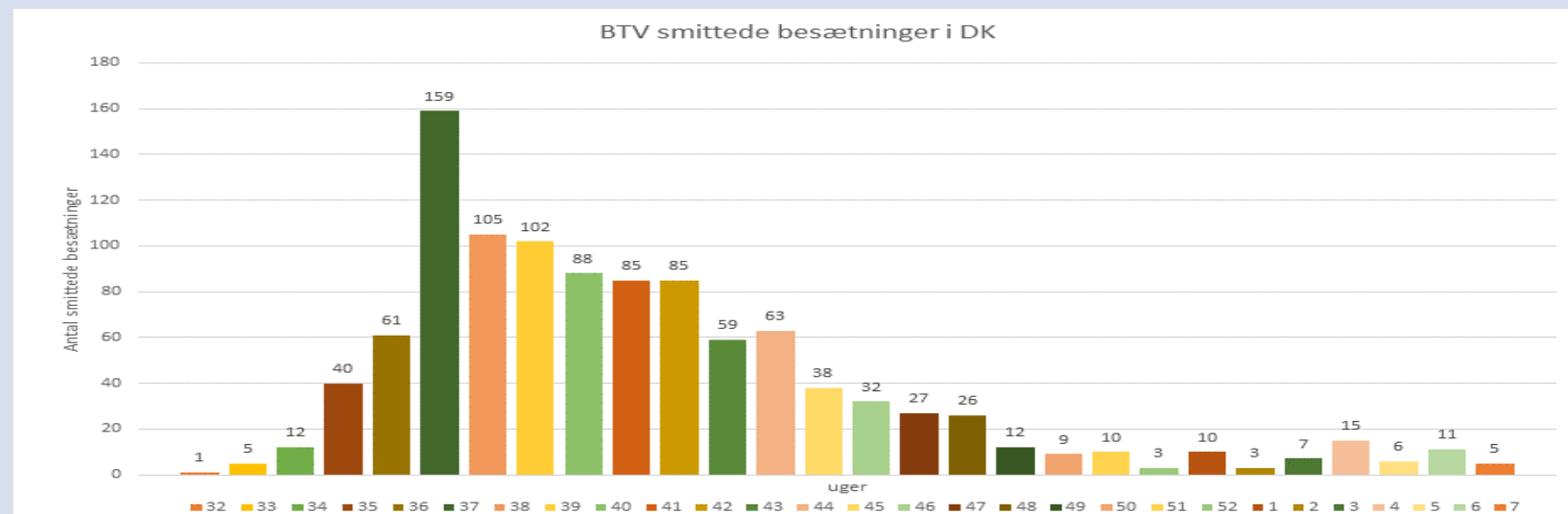
- BTV-3 udbrud i DK pr. 17/2-25 kl. 11:30
- 1093 udbrud
- 52 mistanker
- Seneste smitte-tilfælde den 11/2-25



- Blå prik: Mistanke om smitte
- Lyserød prik: Smittet

Kilde: www.fvst.dk.

Landbrug & Fødevarer
Sektor for Kvæg



Strategi for 2025

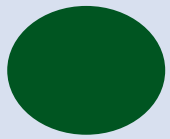
Erfaringer fra 2024

Tankmælksovervågning

Smittesæson

Viden om vacciner





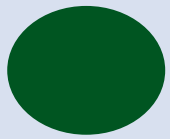
Erfaringer fra 2024

Spørgeskemaundersøgelse blandt smittede kvægbesætninger

- Start december og igen i januar
- Bluetonguepositive kvægbesætninger
- 560 inviterede
- 215 besvarede

- Landmændenes oplevelser
- Forløb
- Symptomer
- Antal syge og/eller døde



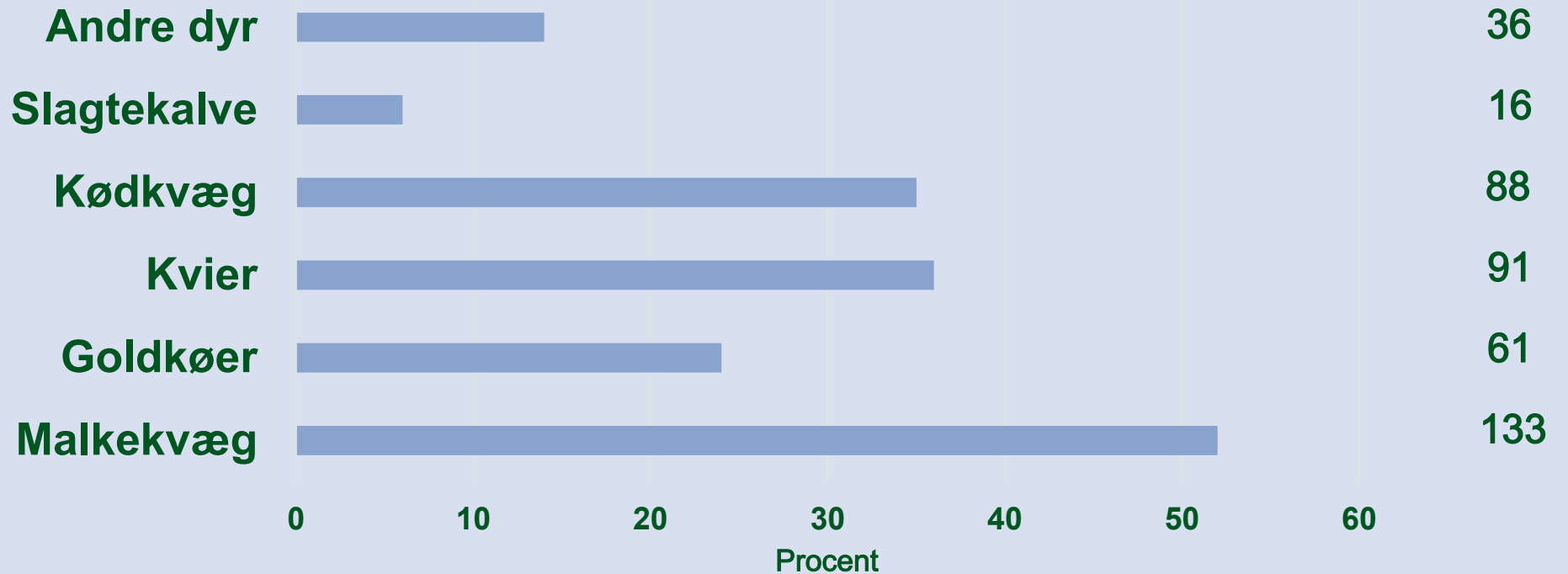


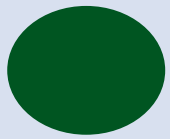
Erfaringer fra 2024

Besvarelser

Gruppen med bluetongue

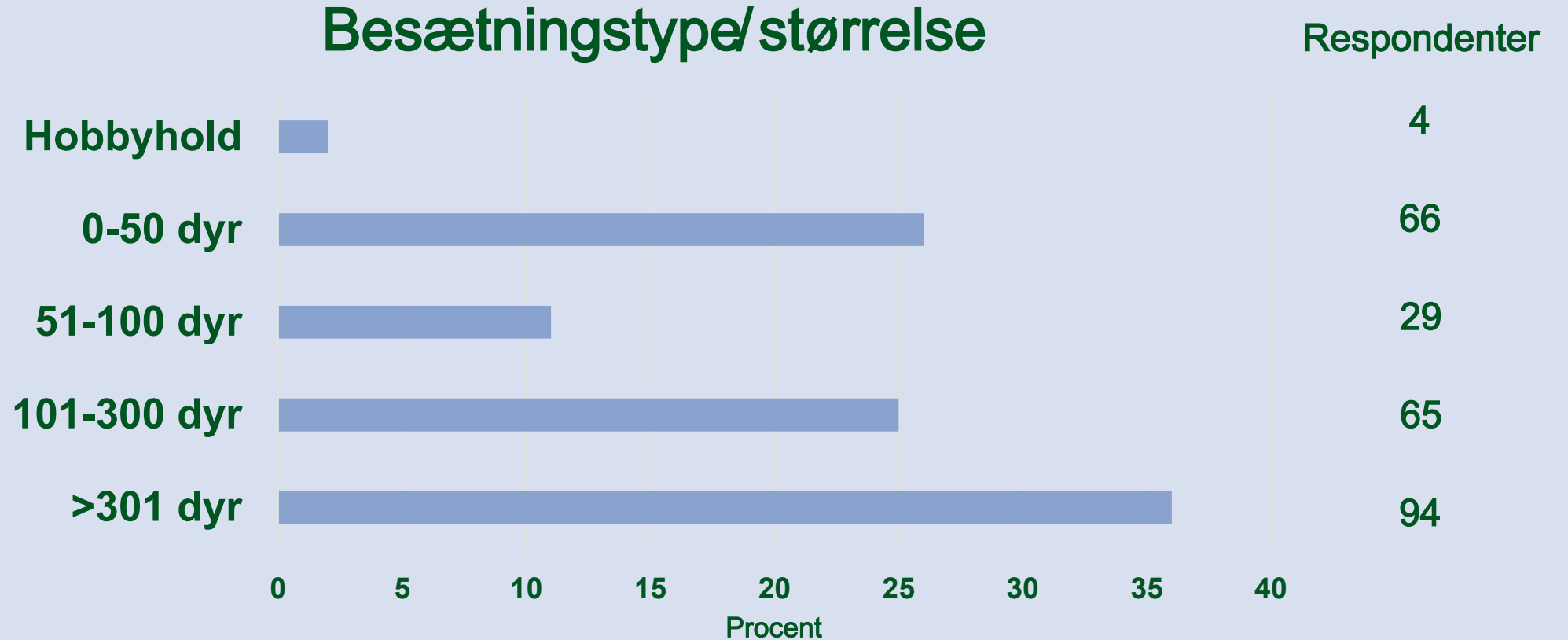
Respondenter

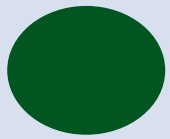




Erfaringer fra 2024

Besvarelser





Erfaringer fra 2024

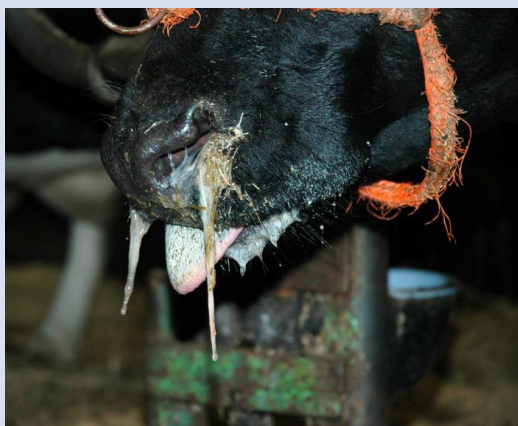
Hyppigste symptomer



Hyppigste forløb ved Blu

- Langsom spredning af sygdommen blandt dyrene og længere behandlingsforløb
- Flere tilfælde af aborter og for tidligt fødte kalve
- Halthed og ømhed i benene hos mange køer og kvier og øgede problemer med klovbrandbylder og andre klovlidelser
- Stor nedgang i mælkeydelsen, især kort efter sygdommen rammer

Seneste tal for Viking tyder på, at der kan være påvirkning af reproduktionen



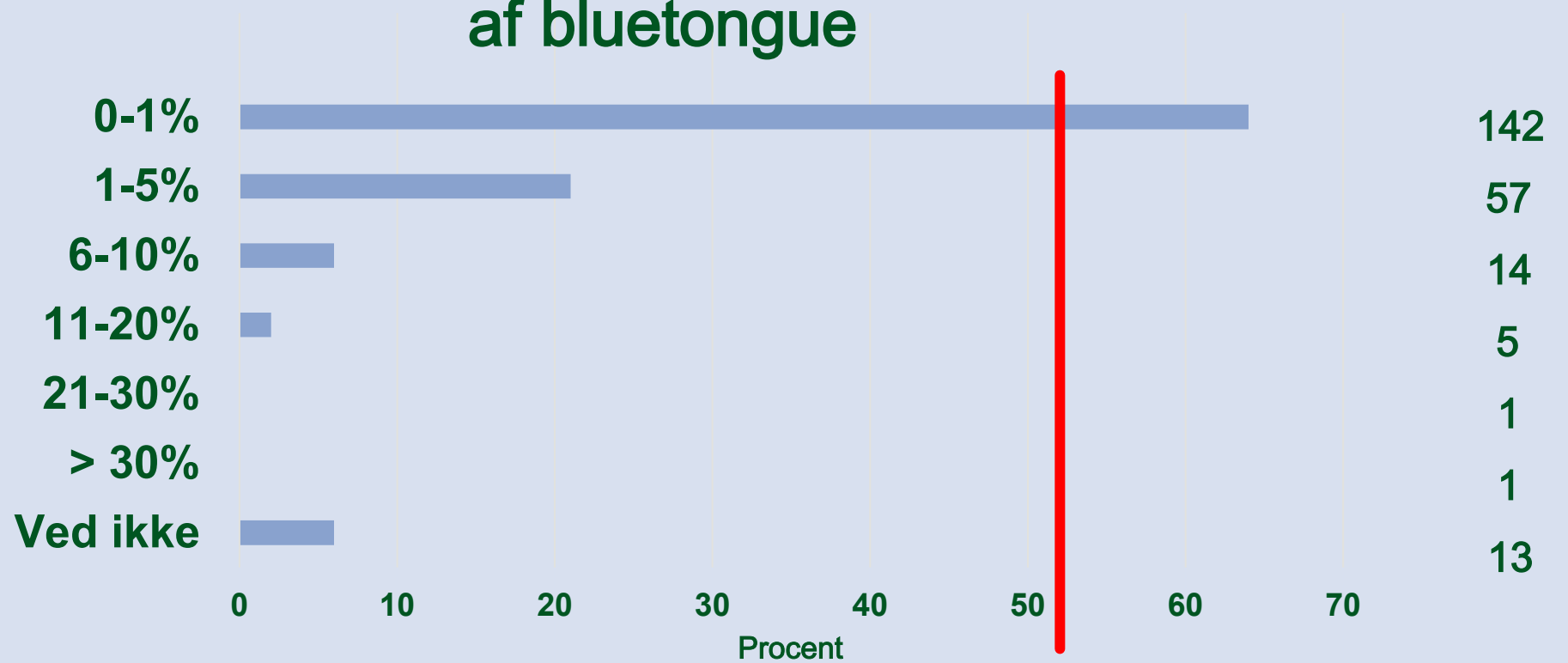


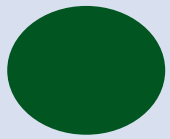
Erfaringer fra 2024

Dødelighed

% døde dyr i besætningen, som følge af bluetongue

Respondenter



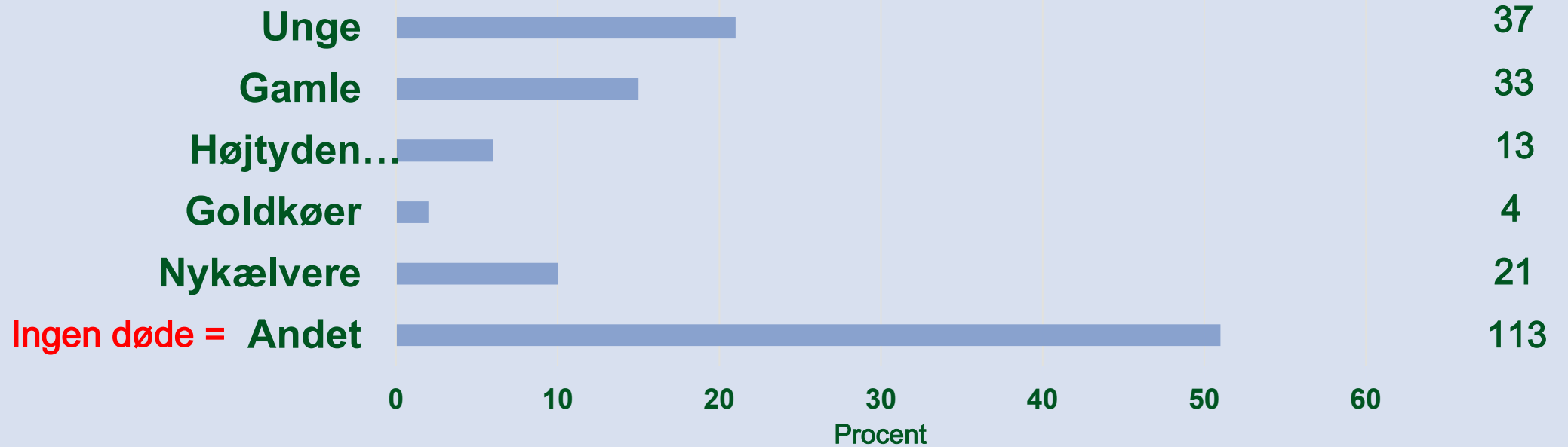


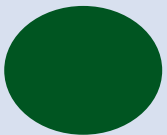
Erfaringer fra 2024

Dødelighed

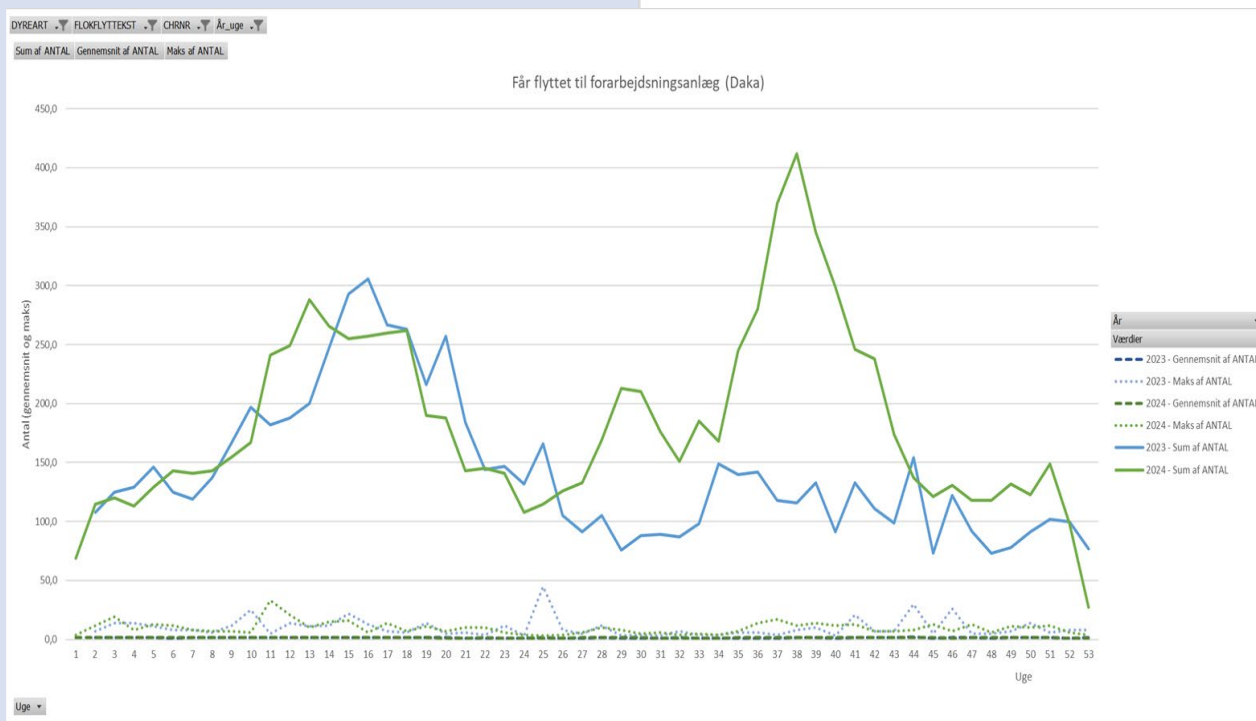
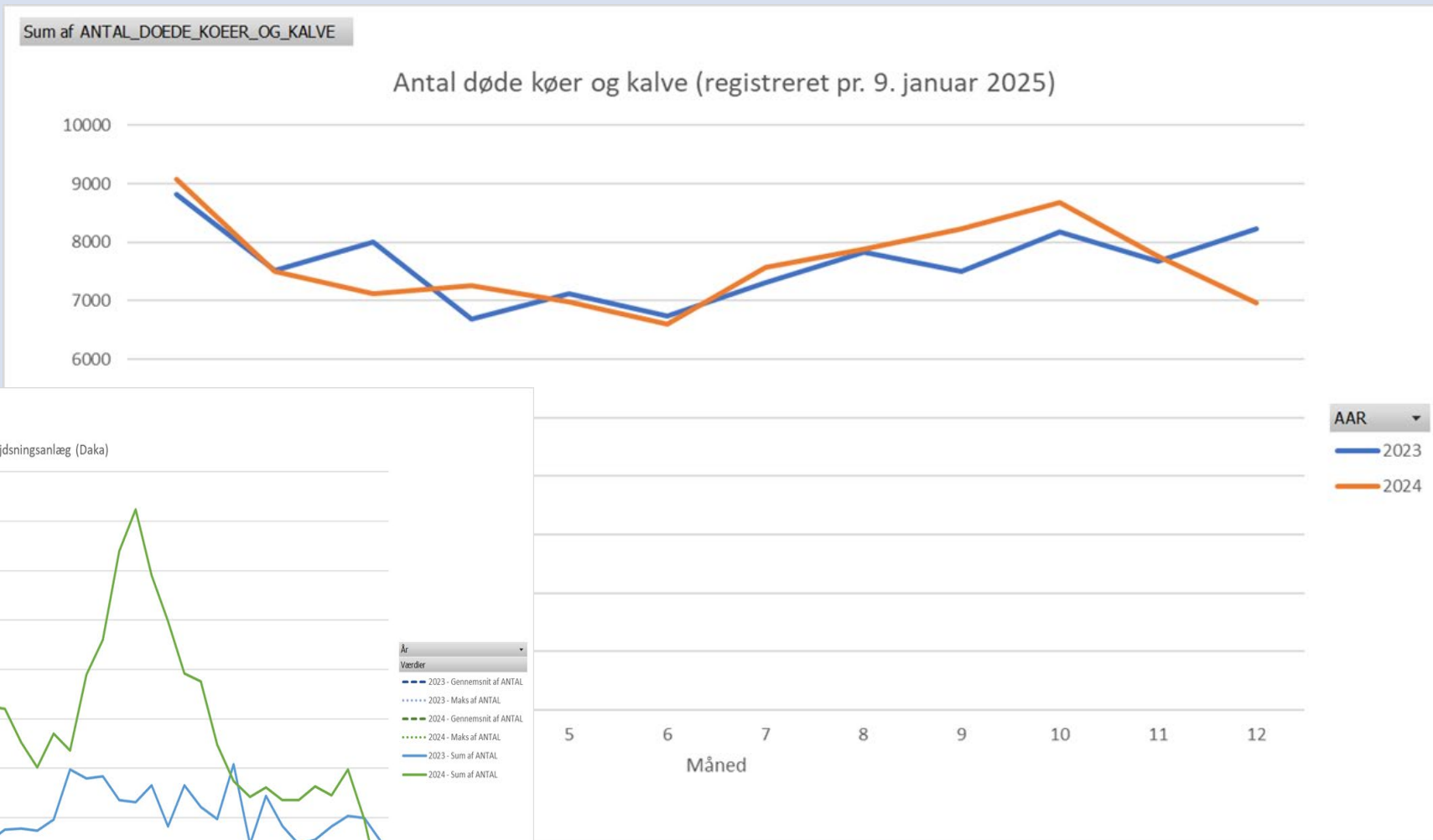
Hvilke dyr ses der størst dødelighed blandt ?

Respondenter





Dødelighed



Strategi for 2025

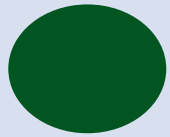
Erfaringer fra 2024

Tankmælksovervågning

Smittesæson

Viden om vacciner



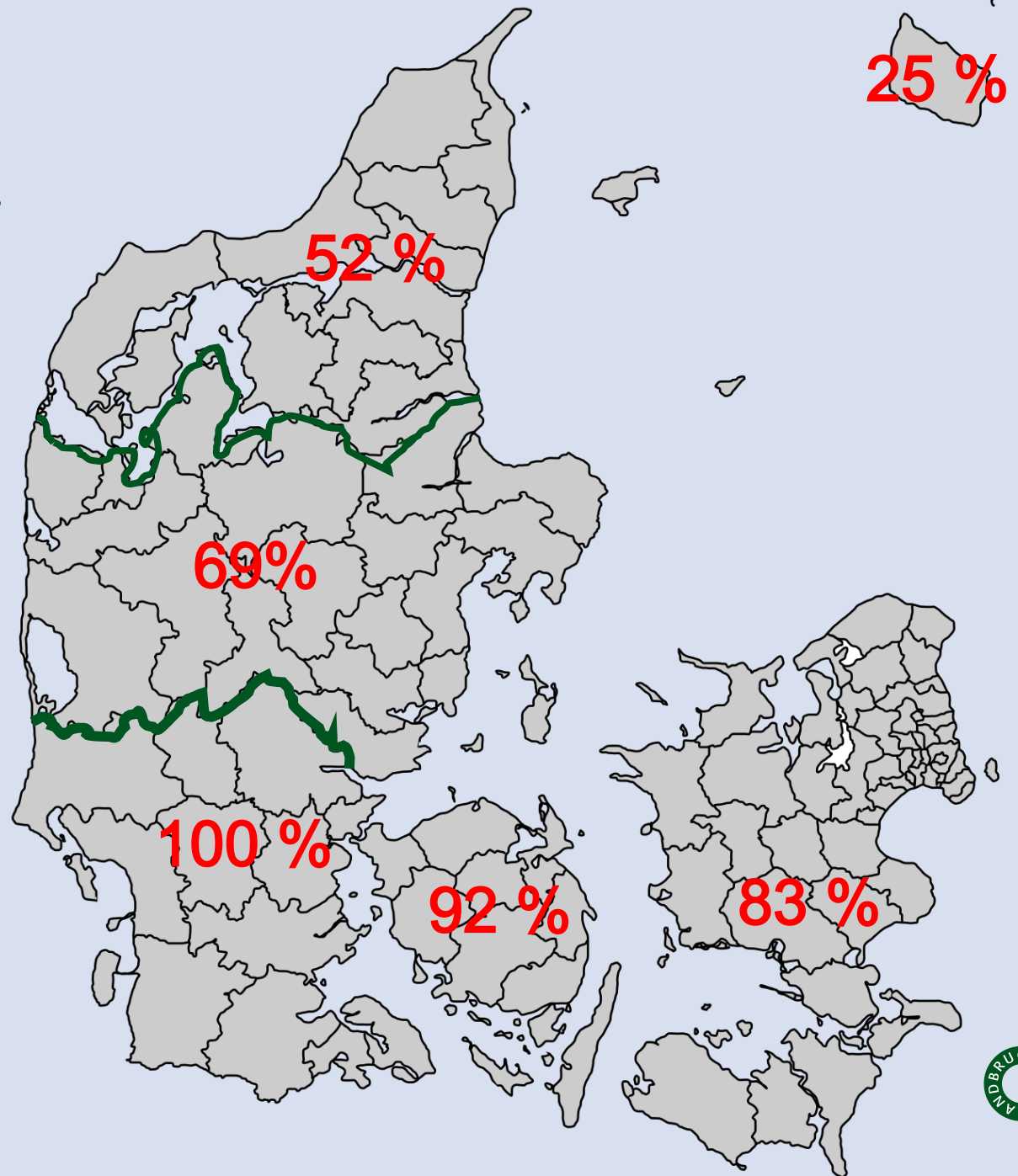


Tankmælksovervågning

Tankmælksovervågning

- I alt 164 prøver
- 114 var positive svarende til 70%

Mange ukendte smittede –
uden symptomer eller kun ganske få



Strategi for 2025

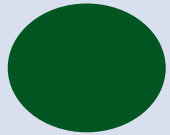
Erfaringer fra 2024

Tankmælksovervågning

Smittesæson

Viden om vacciner





Smittesæson

DK-VET risikovurdering fra 31. januar
Smittestart fra midt maj
Hvis varmt forår – midt april

DK-VET vurderer, det er ikke
sandsynligt, at BTV-12
kommer til DK –
dog stor usikkerhed



Besætninger, der har/har
haft smittede dyr kan godt
blive ramt igen

Størst risiko for smitte i august-
september

Strategi for 2025

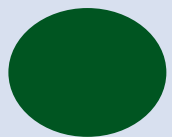
Erfaringer fra 2024

Tankmælksovervågning

Smittesæson

Viden om vacciner





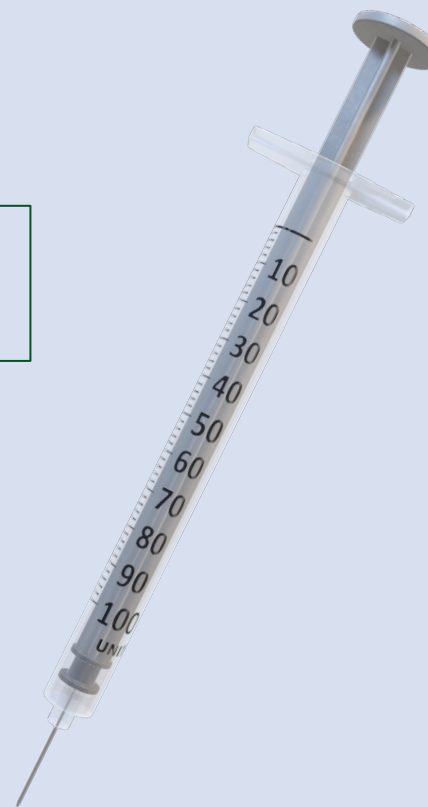
Viden om vacciner

- **Tilgængelighed**
- Ingen med fuld godkendelse
- Bultavo-3 og Bluevacc[®] – kvæg og får
- Syvazu⁺ til får

- **Effekt**
- Kan dæmpe alvorlig sygdom og risiko for dødsfald
- Kan dæmpe spredningen
- Kan *ikke* forhindre smitte
- Varighed? – så regn med revaccination 1-2 gange hvert år

- **Hvornår**
- Dyr der skal have 2 doser med 3 ugers mellemrum – starten af marts måned.
- Dyr der skal have 1 dosis, eller som skal revaccineres efter vaccination i 2024 – midten af marts måned /
Landbrug & Fødevarer – starten af april måned.

FVST er i dialog med Lægemiddelstyrelsen og SSI om mulighederne for fortsat at have BULTAVO-3 til rådighed i 2025.



Strategi for 2025

Erfaringer fra 2024

Tankmælksovervågning

Smittesæson

Viden om vacciner



Strategi for 2025

- Det kan være en god idé for mange at vaccinere
- Hensyn til dyrevelfærden, produktionsøkonomien og arbejdsglæden
- Stor spredning i konsekvenser - Det skal afklares individuelt – tal med din dyrlæge
- Udegående dyr er i større risiko – stald dog ingen garanti
- Får rammes hårdere end kvæg
- Andre faktorer der presser dyrenes immunforsvar (fx parasitter, Salmonella eller Mycoplasma) kan give et alvorligere forløb
- Undersøg om dine forsikringer stiller krav om vaccination

- **Dem der vil vaccinere skal i gang nu!**



Strategi for 2025

Mund-
og
klovesyge i Tyskland

HUSK

- Bluetongueer en anmeldepligtig sygdom hver gang!
- Symptomerne er de samme som Mundg Klovesyge

Mund- og Klovesyge!!!



Hos kvæg, skal du være opmærksom på følgende symptomer

- Feber
- Savlen/smasken
- Blære eller sår på tungen, mundhule, muleplader, klovspalten eller patter.
- Nedsat mælkeydelse.



Tak

Spørgsmål?