

A close-up photograph of a black and white cow's head. The cow has a white blaze on its face and two yellow ear tags, both with the number 05571. The background is blurred, showing other cows in a barn setting.

# Bluetongue – status og muligheder for forebyggelse

*Ida Tingman Møller,*

*Dyrlæge, chefkonsulent, L&F Sektor for Kvæg*

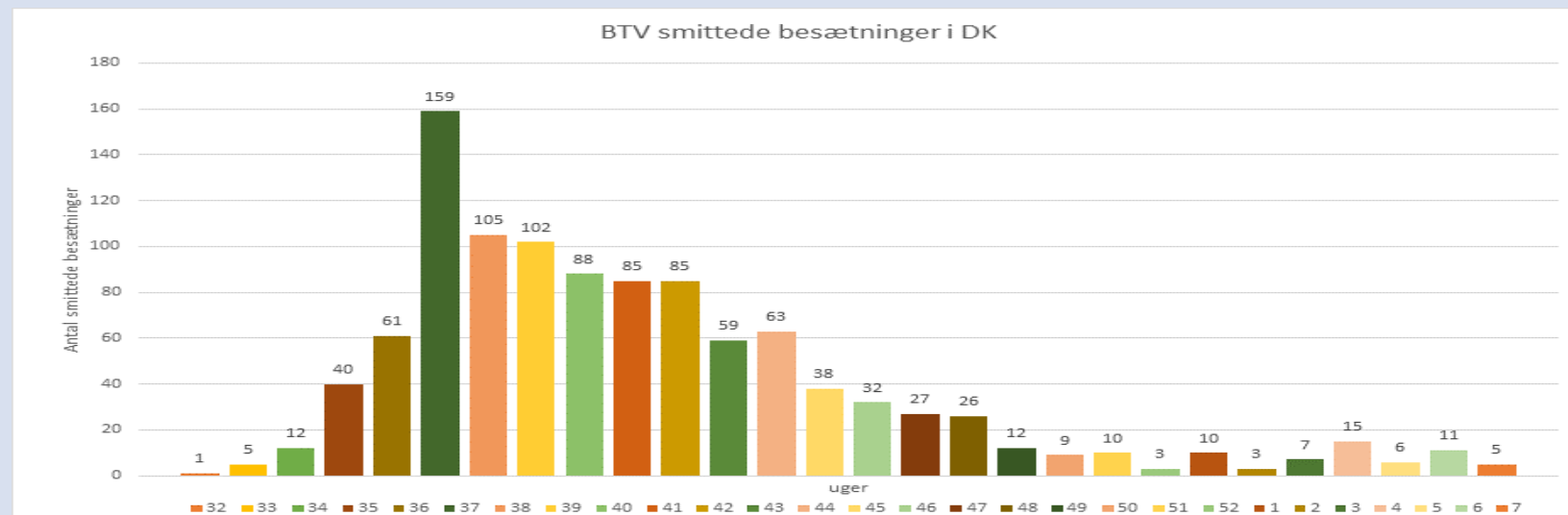
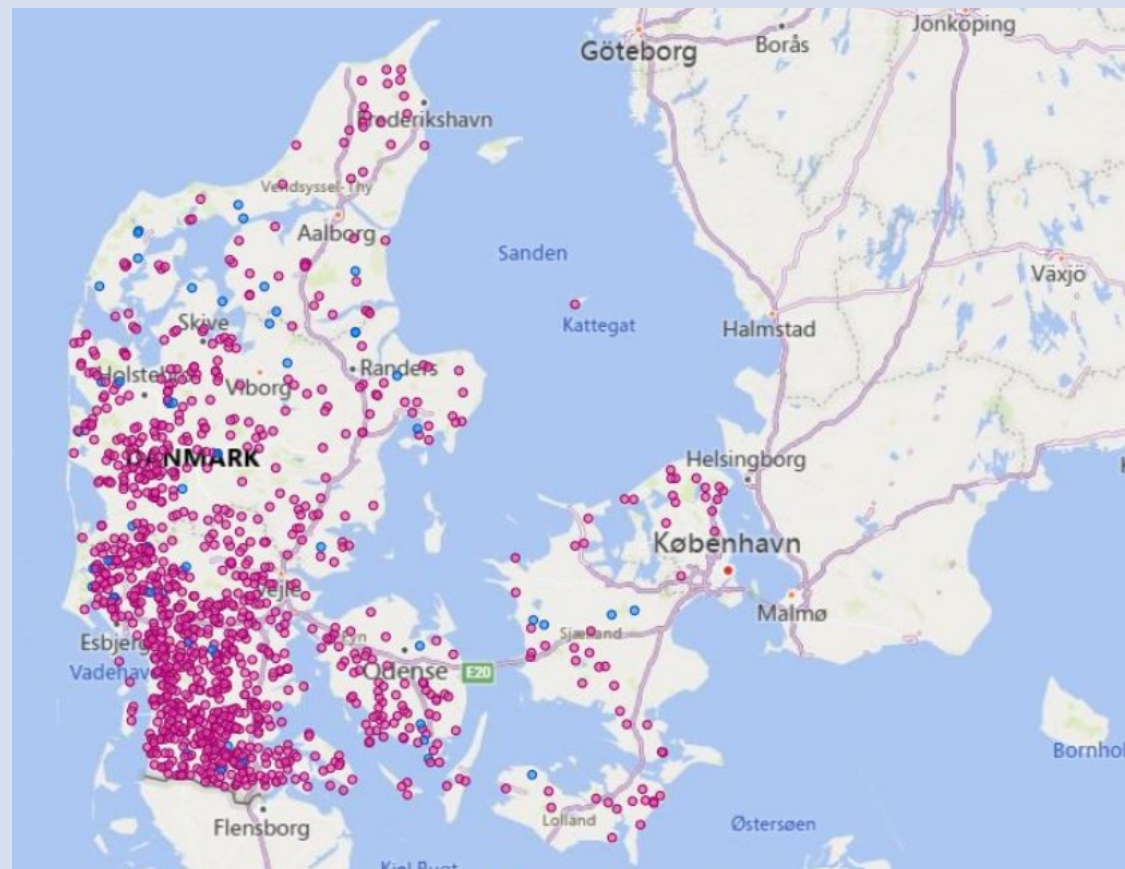


# Status på BTV-3 i Danmark

- BTV-3 udbrud i DK pr. 17/2-25 kl. 11:30
- 1093 udbrud
- 52 mistanker
- Seneste smitte-tilfælde den 11/2-25

- Blå prik: Mistanke om smitte
- Lyserød prik: Smittet

Kilde: [www.fvst.dk](http://www.fvst.dk).



# Strategi for 2025

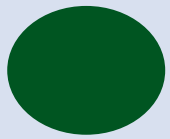
Erfaringer fra 2024

Tankmælksovervågning

Smittesæson

Viden om vacciner



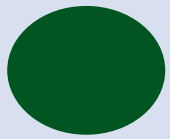


Erfaringer fra 2024

# Spørgeskemaundersøgelse blandt smittede kvægbesætninger

- Start december og igen i januar
- Bluetonguepositive kvægbesætninger
- 560 inviterede
- 215 besvarede
  
- Landmændenes oplevelser
- Forløb
- Symptomer
- Antal syge og/eller døde



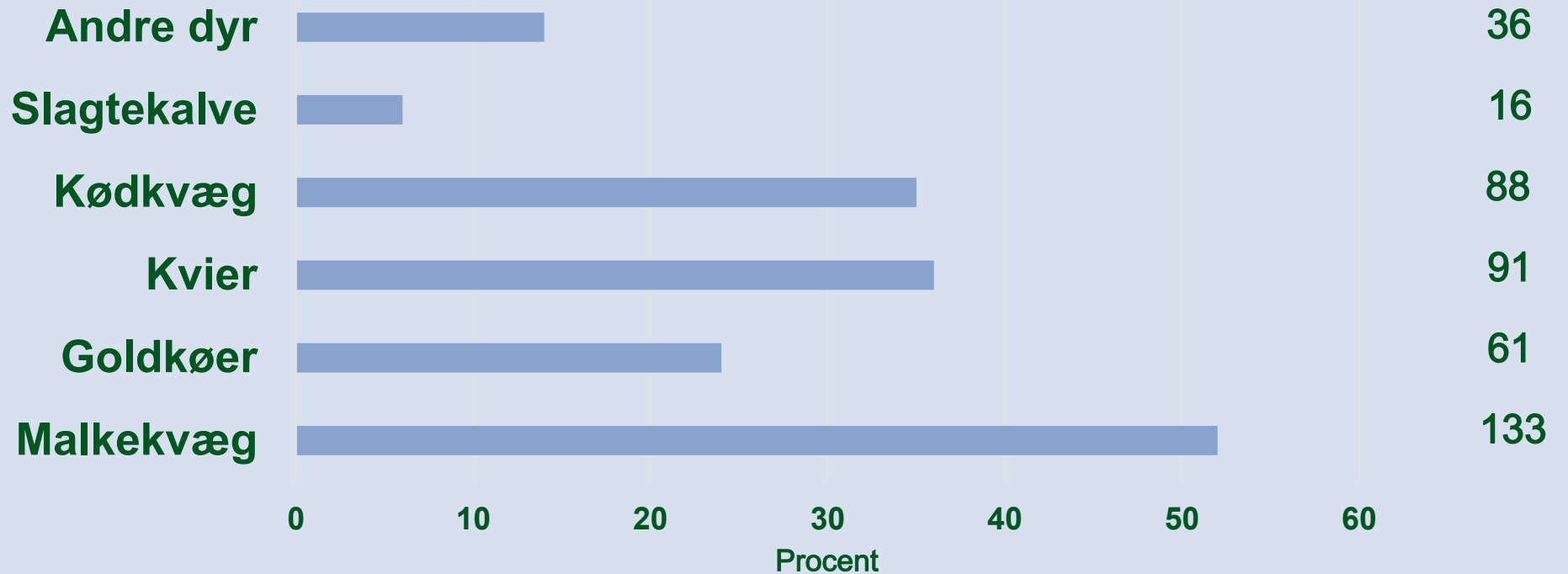


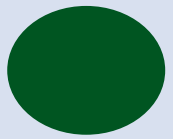
Erfaringer fra 2024

# Besvarelser

## Gruppen med bluetongue

Respondenter

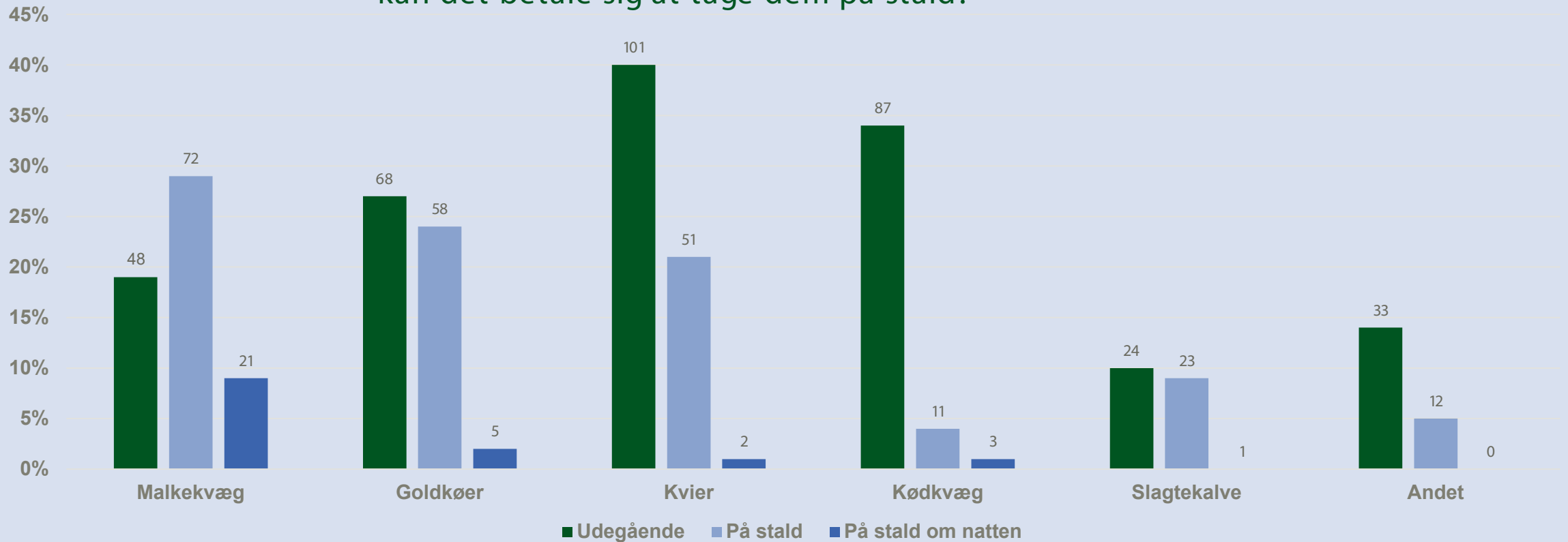


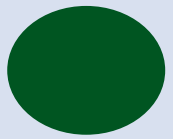


Erfaringer fra 2024

# Besvarelser

## Opstaldning, da de blev smittet – kan det betale sig at tage dem på stald?





Erfaringer fra 2024

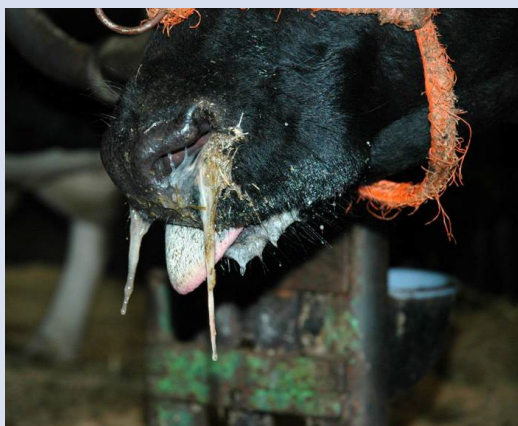
# Hyppigste symptomer



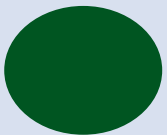
# Hyppigste forløb ved Blu

- Langsom spredning af sygdommen blandt dyrene og længere behandlingsforløb
- Flere tilfælde af aborter og for tidligt fødte kalve
- Halthed og ømhed i benene hos mange køer og kvier og øgede problemer med klovbrandbylder og andre klovlidelser
- Stor nedgang i mælkeydelsen, især kort efter sygdommen rammer

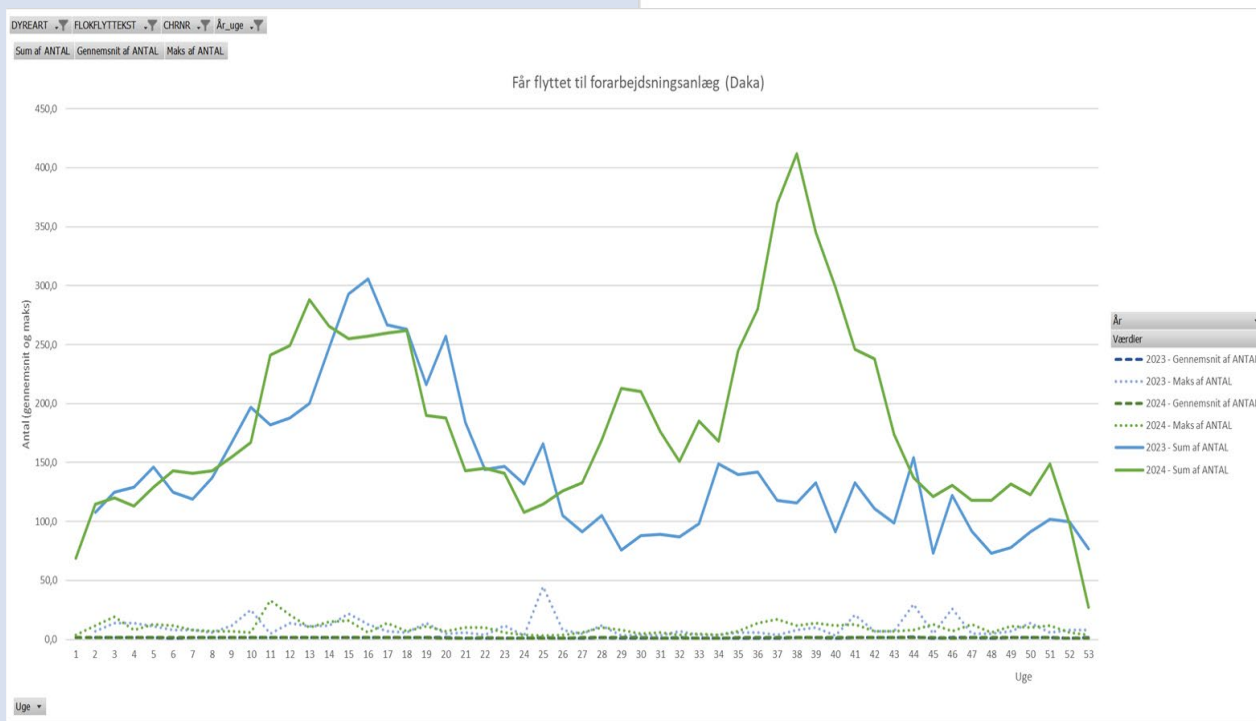
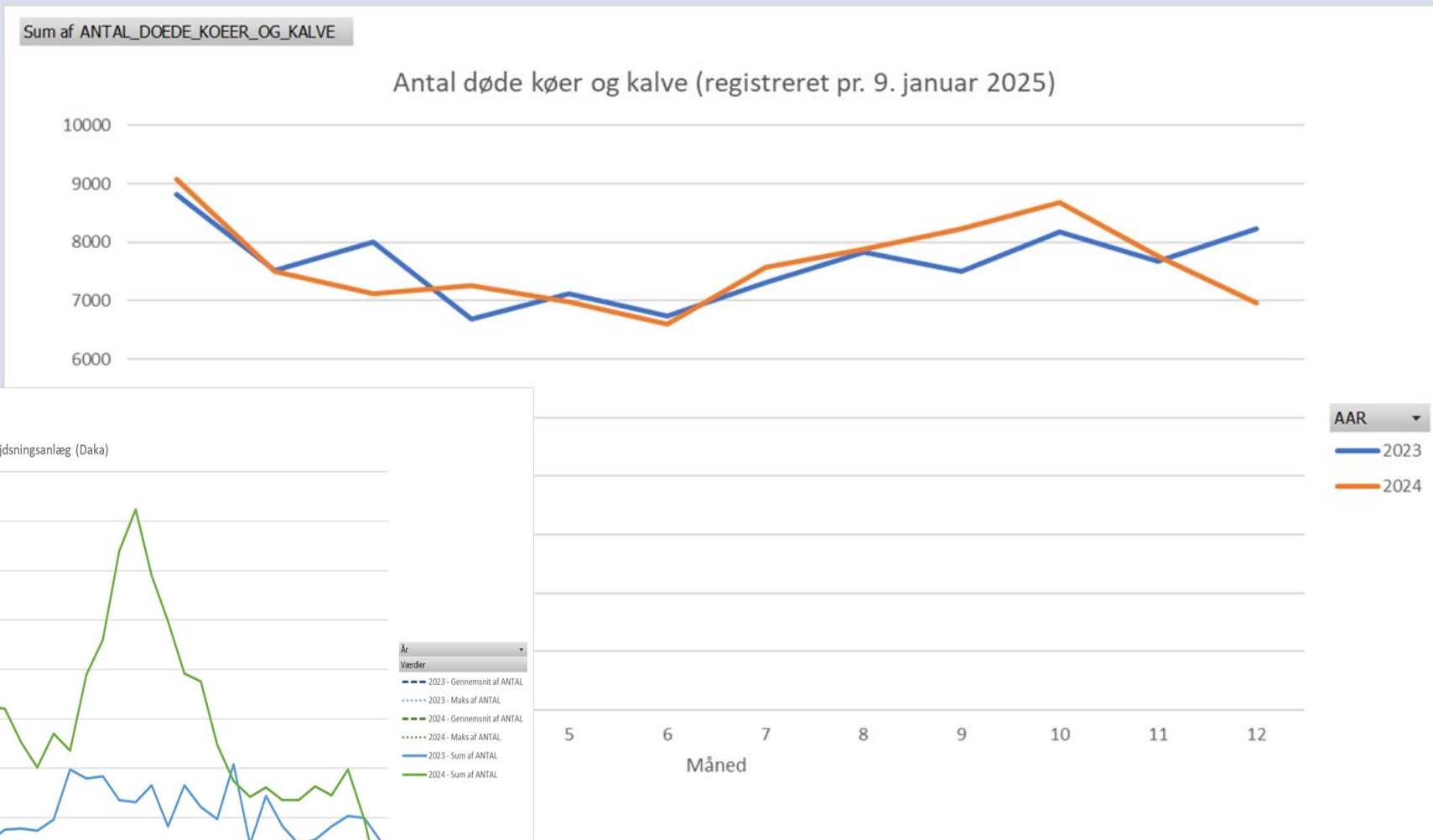
Seneste tal for Viking tyder på, at der kan være påvirkning af reproduktionen

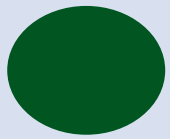






# Dødelighed

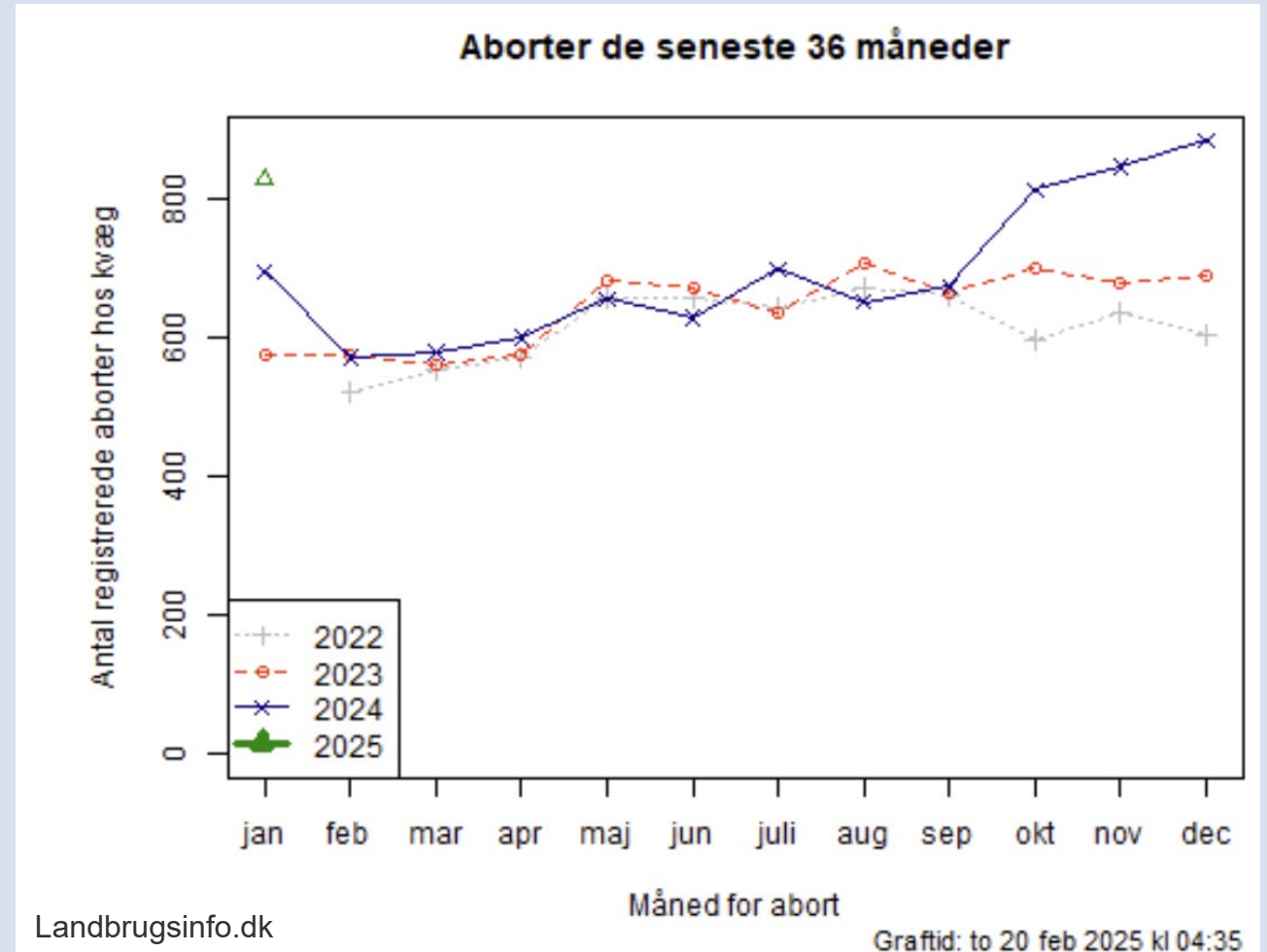




Erfaringer fra 2024

# Reproduktion

- Opgørelser fra Viking og SEGES
- Tegn på påvirkning af reproduktion
- Flere omløbere
- Flere aborter
- **Men stor spredning!**



Opgørelser over totale #aborter ikke i særlig relation til bluetongue

# Strategi for 2025

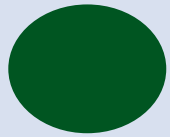
Erfaringer fra 2024

Tankmælksovervågning

Smittesæson

Viden om vacciner



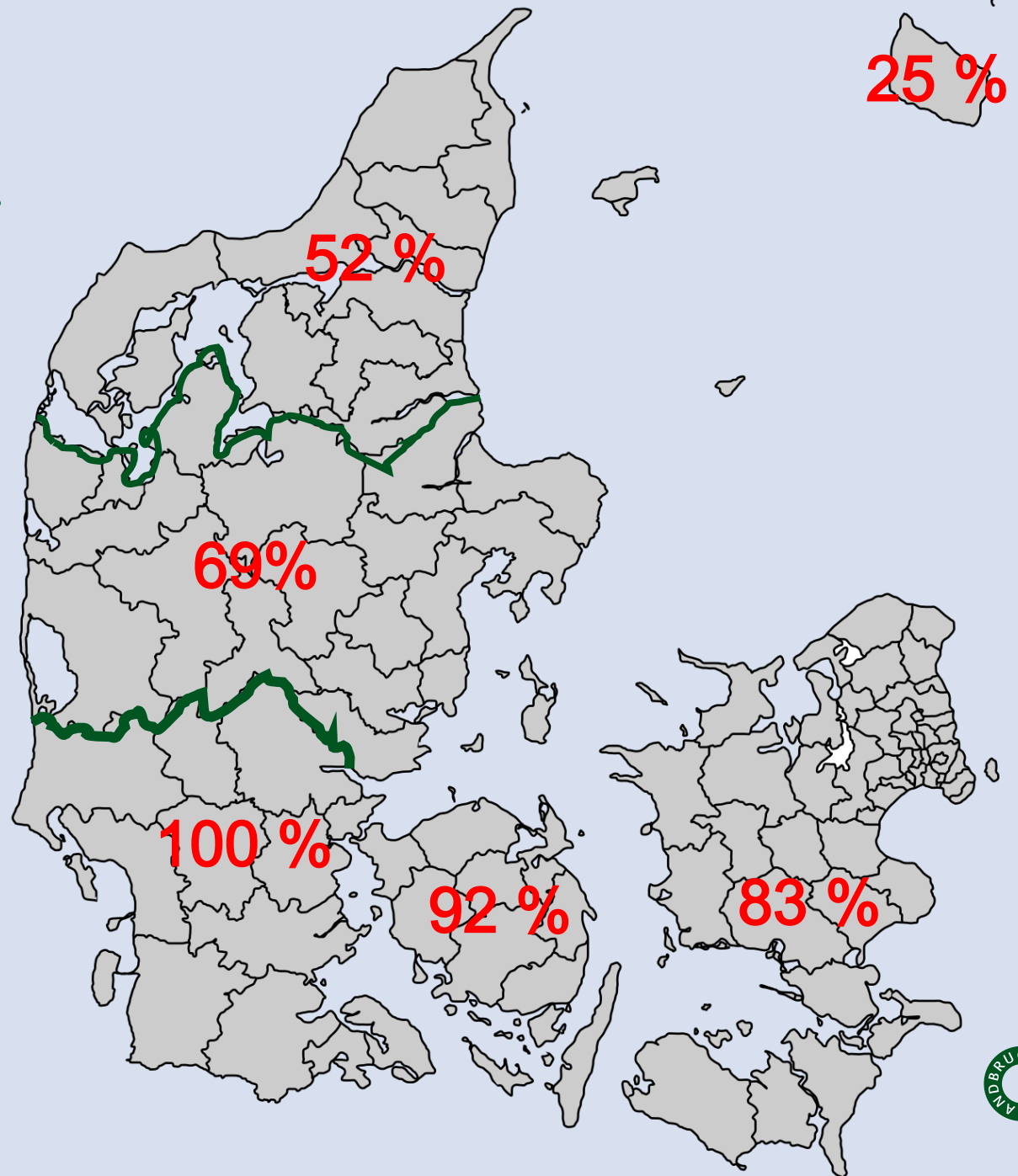


Tankmælksovervågning

# Tankmælksovervågning

- I alt 164 prøver
- 114 var positive svarende til 70%

**Mange ukendte smittede** –  
uden symptomer eller kun ganske få



# Strategi for 2025

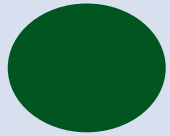
Erfaringer fra 2024

Tankmælksovervågning

Smittesæson

Viden om vacciner





## Smittesæson

DK-VET risikovurdering fra 31. januar  
Smittestart fra midt maj  
Hvis varmt forår – midt april

DK-VET vurderer, det er ikke  
sandsynligt, at BTV-12  
kommer til DK –  
dog stor usikkerhed

Repellenter og insektmidler  
har ingen effekt



Størst risiko for smitte i august-  
september

Besætninger, der har/har  
haft smittede dyr kan godt  
blive ramt igen

Mitter er mest aktive i  
skumringstiden

# Strategi for 2025

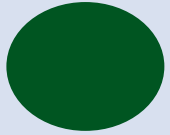
Erfaringer fra 2024

Tankmælksovervågning

Smittesæson

Viden om vacciner





# Viden om vacciner

- Tilgængelighed
- Ingen med fuld godkendelse
- Bultavo-3 og Bluevacc<sup>®</sup> – kvæg og får
- Syvazu<sup>†</sup> til får

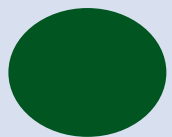
- **Effekt**
- Kan dæmpe alvorlig sygdom og risiko for dødsfald
- Kan dæmpe spredningen
- Kan *ikke* forhindre smitte
- Varighed? – så regn med revaccination 1-2 gange hvert år

- **Hvornår**
- Dyr der skal have 2 doser med 3 ugers mellemrum – starten af marts måned.
- Dyr der skal have 1 dosis, eller som skal revaccineres efter vaccination i 2024 – midten af marts måned /

FVST er i dialog med Lægemiddelstyrelsen og SSI om mulighederne for fortsat at have BULTAVO-3 til rådighed i 2025.







# Viden om vacciner

- Skal dyr der har været smittet eller vaccineret i 2024 revaccineres?
  - Ja
- Hvornår skal kalve vaccineres?– hvad hvis moderdyret har været smittet eller vaccineret?
  - Fra de er ca. 2 mdr. gamle
- Hvad med drægtige dyr?
  - Der er ikke indikationer på, at vaccinen medfører abortemmen stress ved vaccination er en risikoudgå dagene omkring forventet kævlning
- Hvor længe holder vaccinen – skal jeg revaccinere igen i efteråret?
  - Det kommer an på, hvornår du vaccinerede



# Strategi for 2025

Erfaringer fra 2024

Tankmælksovervågning

Smittesæson

Viden om vacciner



# Strategi for 2025

- Det kan være en god idé for mange at vaccinere
- Hensyn til dyrevelfærden, produktionsøkonomien og arbejdsglæden
- Stor spredning i konsekvenser - Det skal afklares individuelt – tal med din dyrlæge
- Udegående dyr er i større risiko – stald dog ingen garanti
- Får rammes hårdere end kvæg
- Andre faktorer der presser dyrenes immunforsvar (fx parasitter, Salmonella eller Mycoplasma) kan give et alvorligere forløb
- Undersøg om dine forsikringer stiller krav om vaccination
  
- **Dem der vil vaccinere skal i gang nu!**



# Strategi for 2025

Mund-  
og  
klovesyge i Tyskland

## HUSK

- Bluetongueer en anmeldepligtig sygdom hver gang!
- Symptomerne er de samme som Mundg Klovesyge

# Mund- og Klovesyge!!!



Hos kvæg, skal du være opmærksom på følgende symptomer

- Feber
- Savlen/smasken
- Blære eller sår på tungen, mundhule, muleplader, klovspalten eller patter.
- Nedsat mælkeydelse.



# Tak

# Spørgsmål?

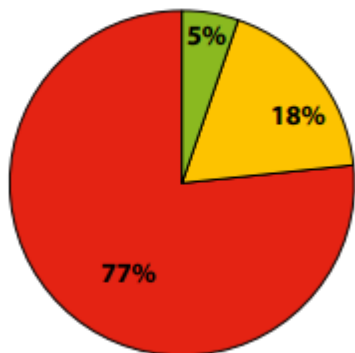
# Kvæg til fremme af Danmarks biodiversitet – Nature&Beef

Anders Fogh, SEGES Innovation

Kvægkongres 2025, Dansk Kødkvæg

# Status for biodiversitet i Danmark

Naturtyper



Arter

## Overdrev, eng og klipper

De tre overdrevstyper og tidvis våd eng har stærkt ugunstig bevaringsstatus i begge biogeografiske regioner. Bevaringsstatus for indlandsklipperne er vurderet gunstig om end der er utilstrækkelig viden om deres struktur og funktion. De vigtigste påvirkningsfaktorer for overdrev, eng og indlandsklipper er fravær af græssende dyr (der medfører tilgroning og tab af levesteder for varme- og lyskrævende arter), intensiv sommergræsning, der begrænser blomstring og frøsætning, næringsbelastning, samt afvanding og andre ændringer af naturlig hydrologi (i tidvis våd eng).

Figure 3.8 Conservation status of habitats at Member State level

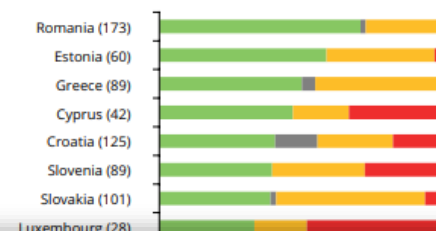
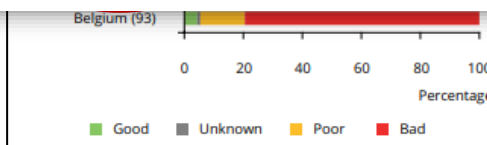
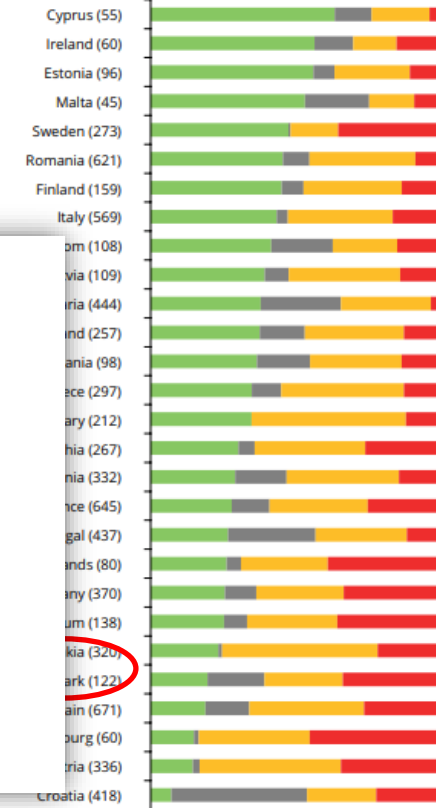


Figure 3.13 Conservation status of species at Member State level



95% af naturtyper og 57% af arter i DK er i ugunstig bevaringsstatus



# Hvad bringer fremtiden?

- EU's biodiversitets strategi
  - 30 % beskyttet natur på EU-niveau
- Grøn trepart – 20% beskyttet natur
- Krav om **effektiv** forvaltning for beskyttet natur
- Stort behov for dygtige landmænd, der kan levere effektiv naturforvaltning!



# Natur&Beef – samler vigtige aktører

## Fakta:

Projekt periode: 2025-2028

Totalbudget: 19,1 mio

Herefordforeningen



**SEGES**  
INNOVATION



**Angus**

Dansk Aberdeen-Angus Forening

 eurofins

  
**Danish Crown**



 VIKING

KØBENHAVNS UNIVERSITET



 Ministeriet for Fødevarer,  
Landbrug og Fiskeri

**godp**

## Mål med Nature&Beef

En bæredygtig kødproduktion fra kvæg, som et vigtigt værktøj til at sikre Danmarks biodiversitet!



# Avl for kvæg tilpasset naturforvaltning

## Avlsredskaber målrettet kødkvægslinjer til naturforvaltning

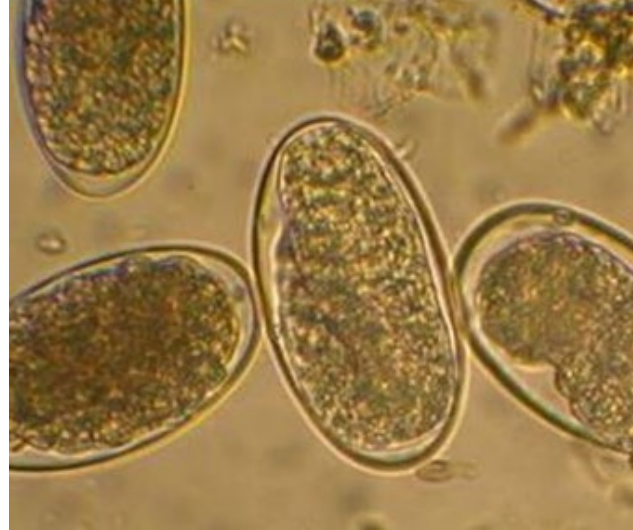
1. Identifikation af de vigtigste egenskaber for kvæg anvendt i naturforvaltning
2. Udvikling af DNA-baserede metoder til registrering af egenskaber
3. Registreringer fra 4.000 dyr for alle egenskaber
4. Udvikling af avlsværdital for egenskaber som optimerer kvægs evne til at udføre naturforvaltning



# Vigtige egenskaber for kvæg til naturforvaltning



Variet afgræsning



Resistens mod parasitter



Fitness

# Udvikle og afprøve naturforvaltningskoncepter

## Rentabilitet og god naturforvaltning

### Afprøvning af 4 koncepter til naturforvaltning – dokumentation af biodiversitetseffekt

- Ekstensiv kvæglinje – helårsgræsning
- Ekstensiv kvæglinje – sæsongræsning
- Krydsningskalve fra mælkeproduktionen
- Malkeracekvier



# Udvikle og afprøve naturforvaltningskoncepter

## Rentabilitet og god naturforvaltning

### Udvikling og test af prototype til nyt managementværktøj

- Forenklet håndtering af dyreflytninger mellem arealer
- Dokumentation af græsningstryk (kg/ha) og græsningsperiode
- Alarmfunktion for flytning af dyr



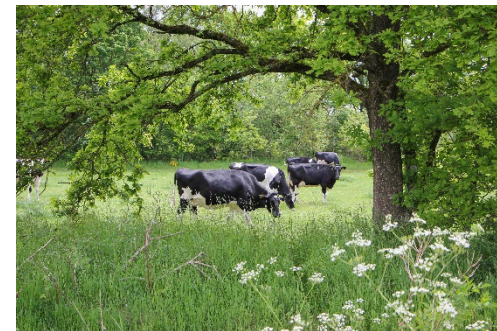
# Udvikle og afprøve naturforvaltningskoncepter

## Rentabilitet og god naturforvaltning

### Driftsgrensanalyse og scenarieberegninger for udvalgte bedrifter

- Driftsgrensanalyse af flere besætninger over flere år
- Scenarieberegninger for optimering af drift
- anbefalinger til forbedring af økonomisk resultat

Der tages udgangspunkt i forvaltningsstrategierne





# Forbrugere og mærkningsordning



## Grundlag for mærkningsordning på kødpakker

- Workshop med følgegruppe
- Workshop med retail/foodservice
- Beskrivelse af fagligt grundlag



# Landbruget får værdi!

- **Naturforvalteren**
  - En professionel og økonomisk rentabel driftsgren
  - Produktion af både kød og natur – med biodiversitet som et værdifuldt output
- **Mælkeproducenten**
  - Leverandører af dyr til naturforvaltning, hvilket gavner både bedriften og mælkeproduktionen
- **Alle landmænd**
  - En fælles samfundsopgave og en ansvarlig tilgang – ”Licens to produce”

Kunne du tænke dig at hjælpe os?

Kontakt:

Anders Fogh

[ADF@seges.dk](mailto:ADF@seges.dk)

