

KLIMA OG BÆREDYGTIGHED

HVAD DRIVER REDUKTIONERNE?



anna-sofie Bunch
Kjærsgaard

Kvægkongres 2025



dagsorden

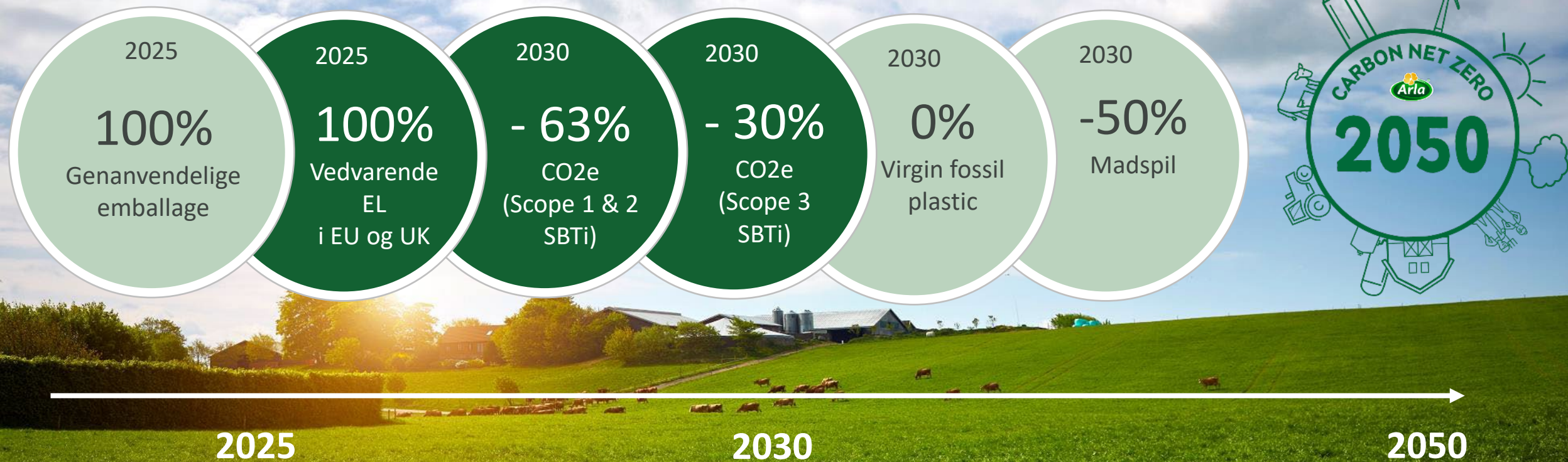
1. Hvor er vi nu?

2. Hvad driver reduktionerne?

3. Sæt mål og opnå point v/Rene Cornelissen, Bølkhøj
I/S



Førende med ambitiøse videnskabeligt baserede mål på tværs af værdikæden



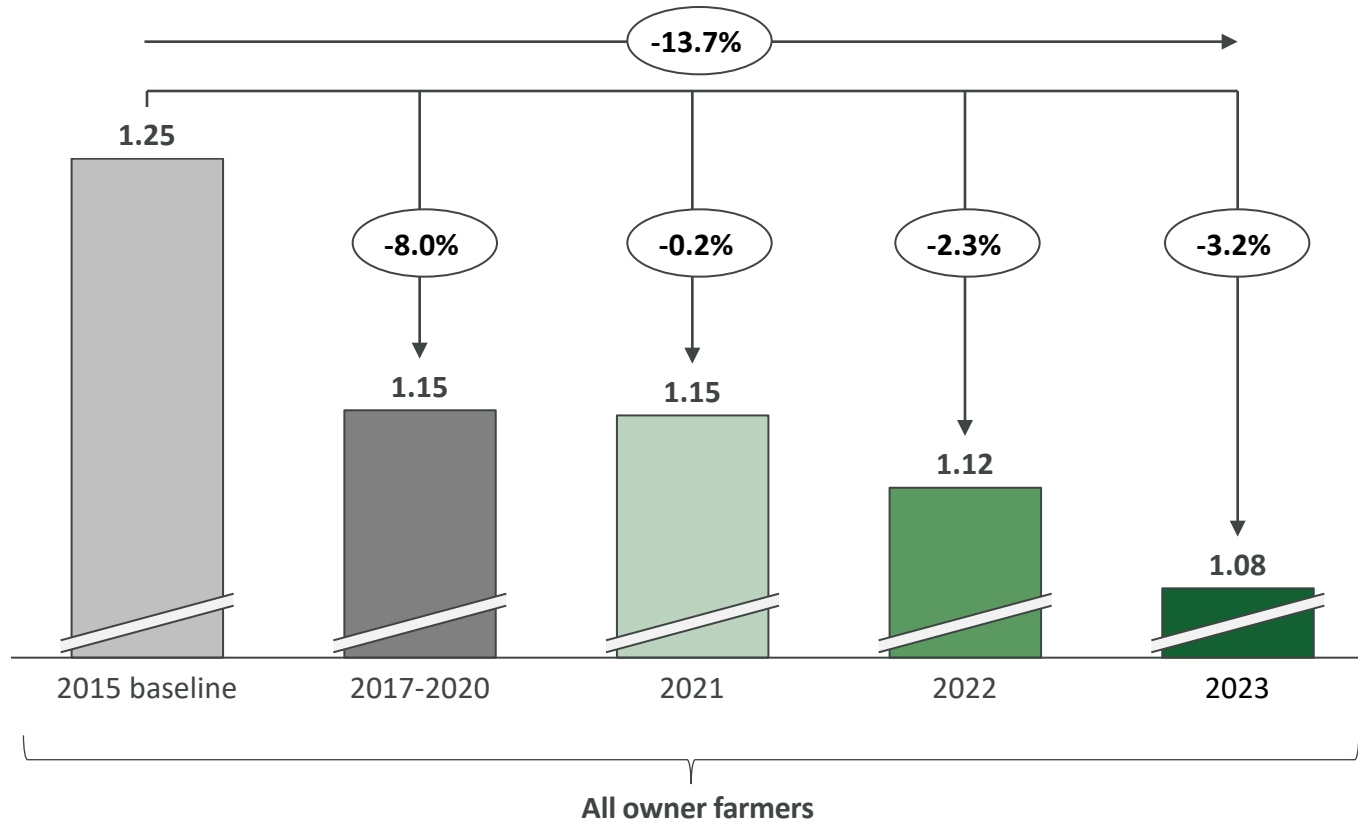
- CO2e
- Other KPIs



UDVIKLING I CO2E AFTRYK 2015 TIL 2023

Udvikling AF CO₂e-aftryk pr. kilo energikorrigeret mælk

kgCO₂e/kg FPCM (owner milk)



dagsorden

1.Hvor er vi nu?

2.Hvad driver reduktionerne?

3.Sæt mål og opnå point v/Rene Cornelissen, Bølkhøj
I/S

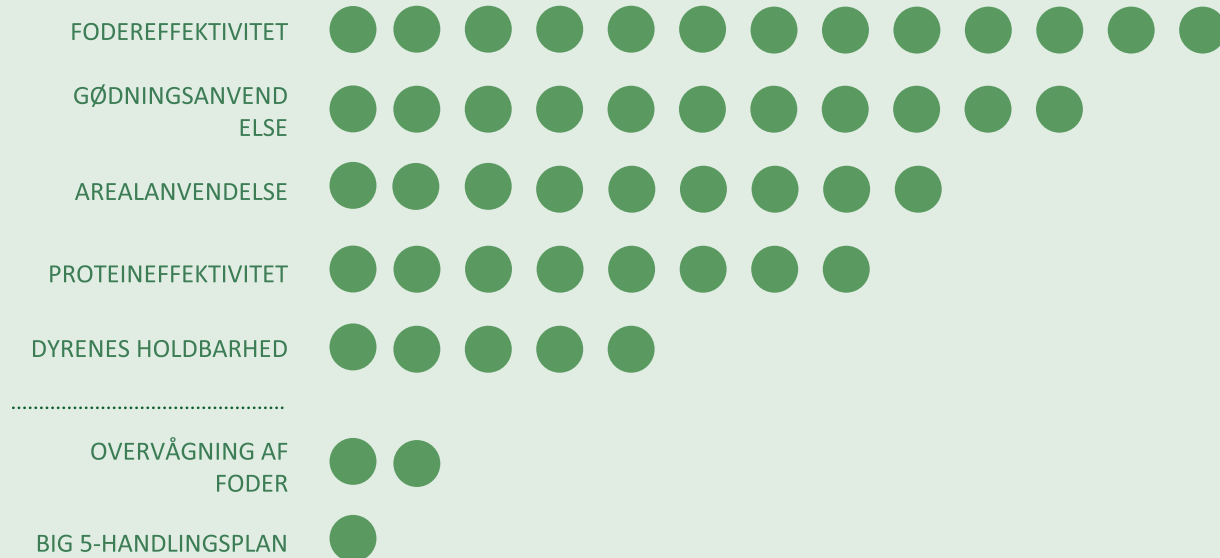


80 POINT I MODELLEN FRA STARTEN, 100 POINT PÅ SIGT

HVERT POINT = 0,03 EUROCENT



5 BIG 5 (49 POINT)



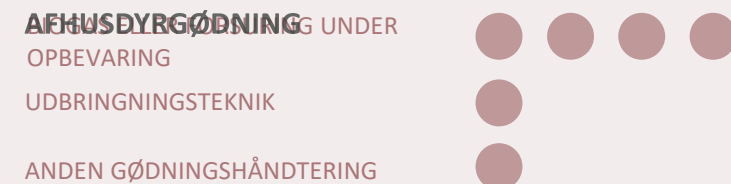
BÆREDYGTIGT FODER (11 POINT)



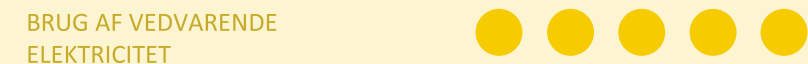
BIODIVERSITET OG CARBON FARMING (8 POINT)



HÅNDBLING AF HUSDYRGØDNING (6 POINT)



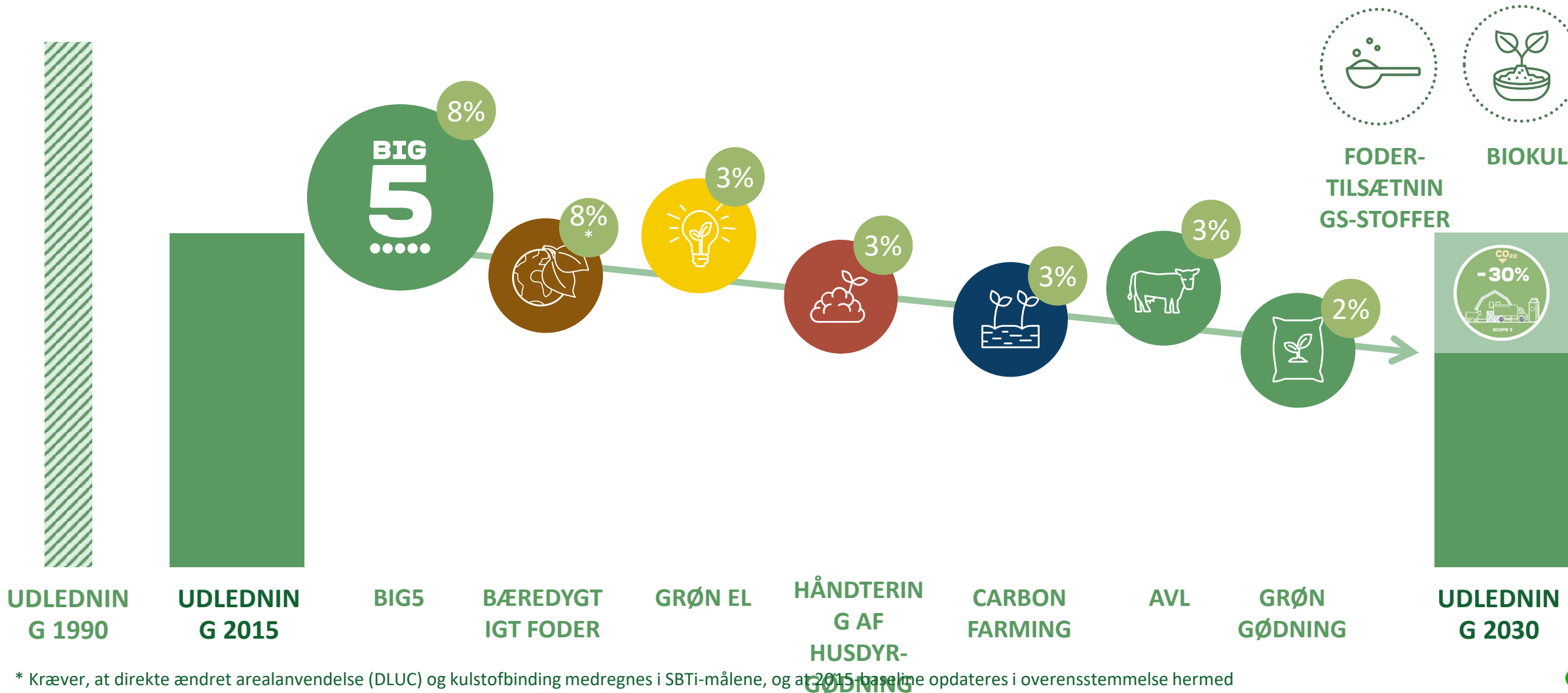
VEDVARENDE ELEKTRICITET (5 POINT)



OPBYGNING AF VIDEN (1 POINT)

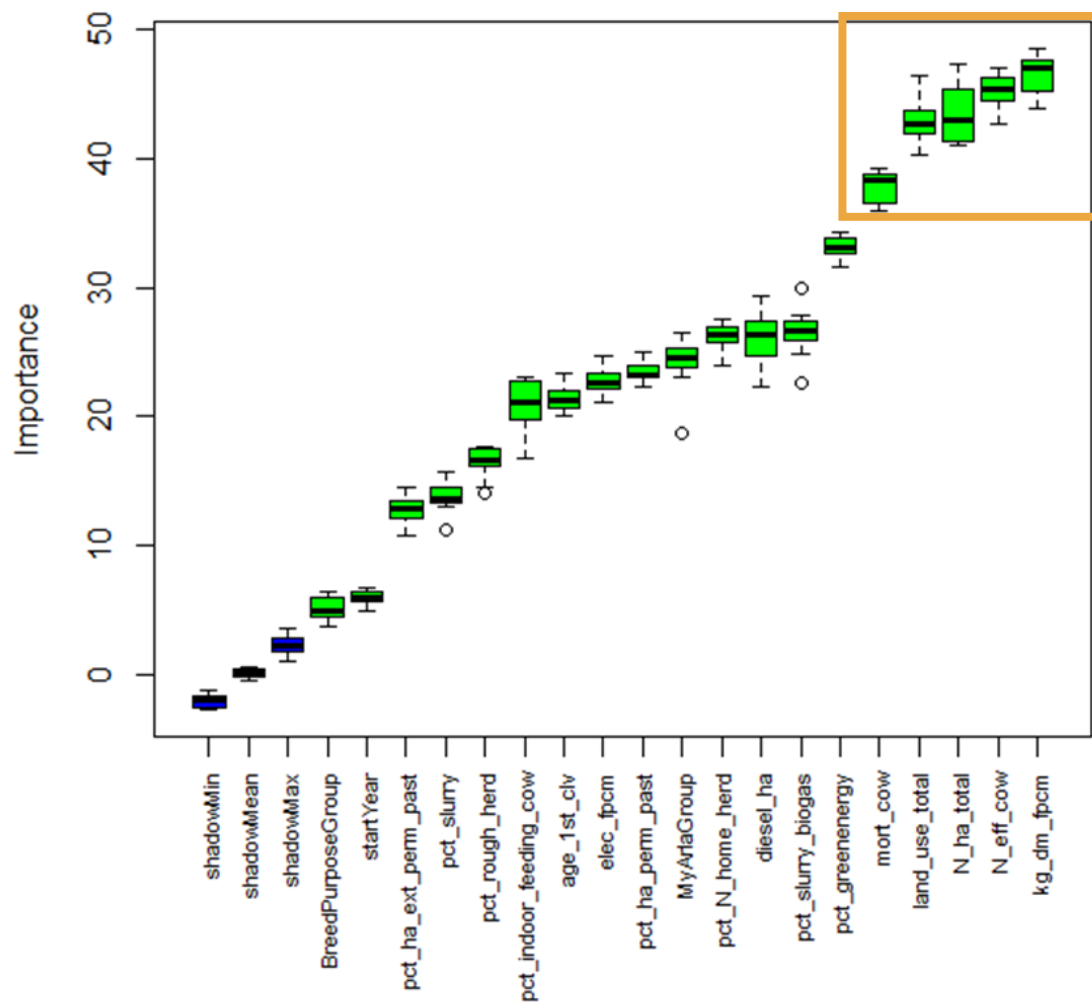


MODELLEN ER BASERET PÅ VIDENSKAB OG FOKUSERER PÅ DE VIGTIGSTE KLIMATILTAG, VI HAR IDENTIFICERET FREM MOD 2030



* Kræver, at direkte ændret arealanvendelse (DLUC) og kulstofbinding medregnes i SBTi-målene, og at 2015-baseline opdateres i overensstemmelse hermed

FARMAHEAD™ CHECK DATA VISER: "BIG FIVE" DRIVER STØRSTEDELEN AF REDUKTIONERNE

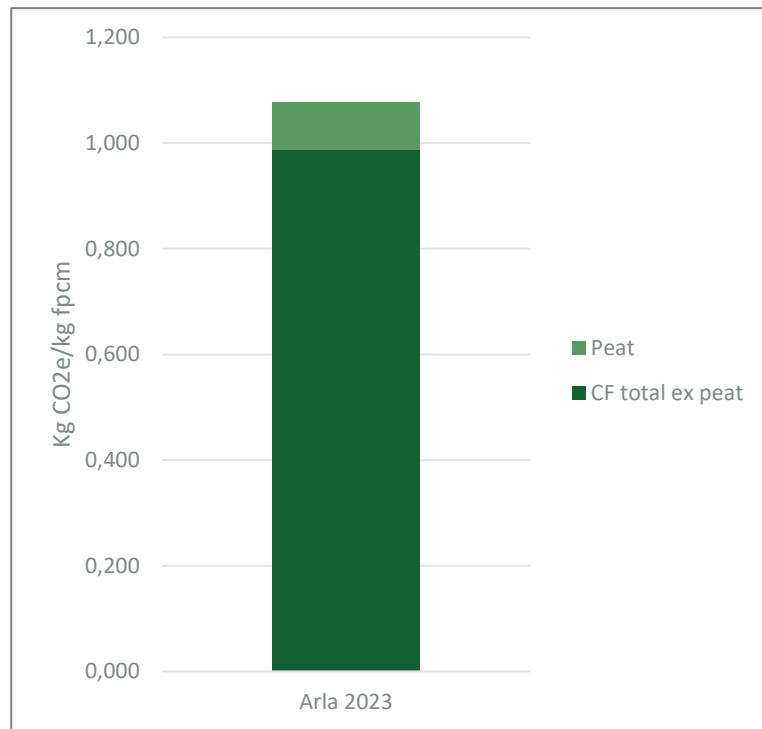


v

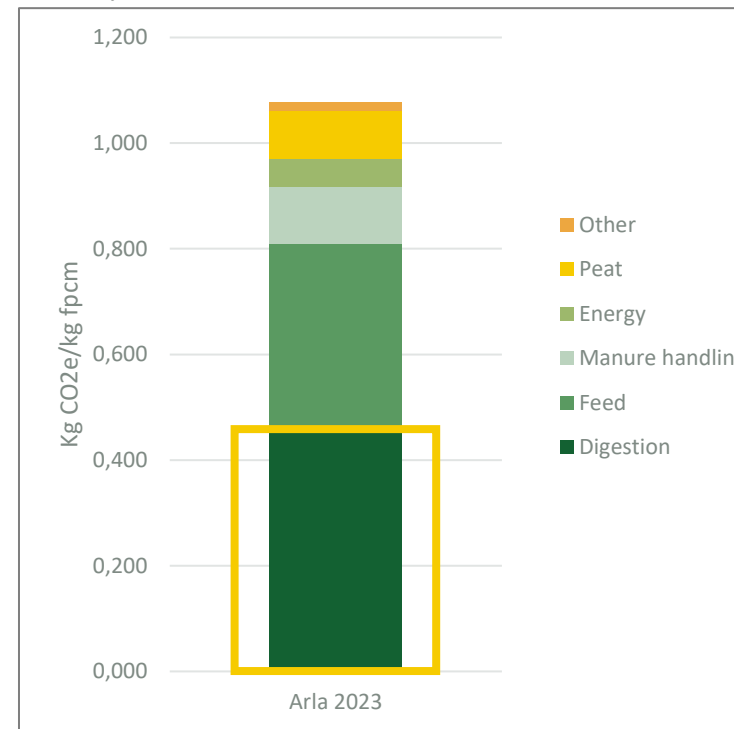


RESULTATER FOR KLIMAAFTRYKKET KAN VISES PÅ FORSKELLIGE MÅDER

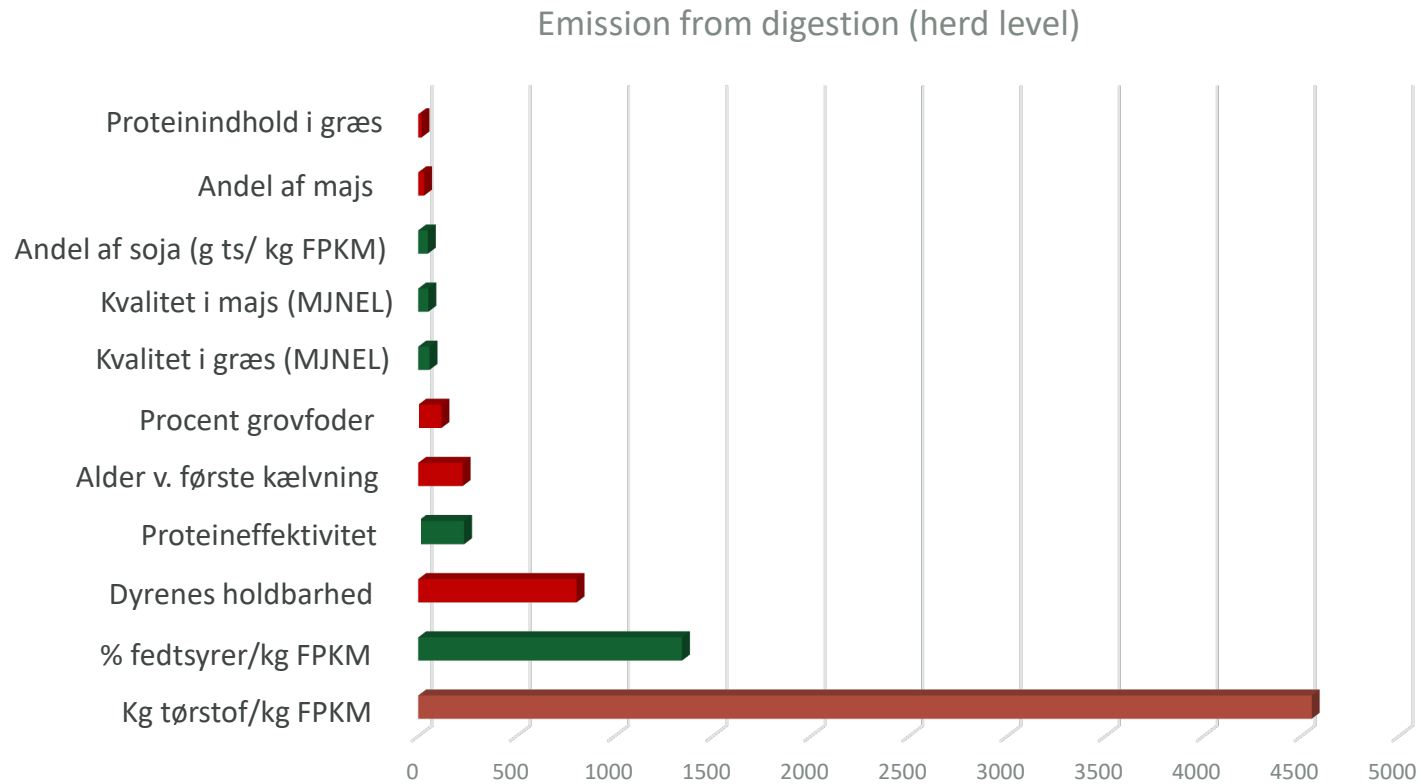
Ofte vist som klimaafttryk m/u tørvejordsbidrag



... men man kan også se på dele af klimaafttrykket. Som for eksempel emission fra fordøjelsen (enterisk metan)



HVAD DRIVER EMISSIONEN FRA FORDØJELSEN



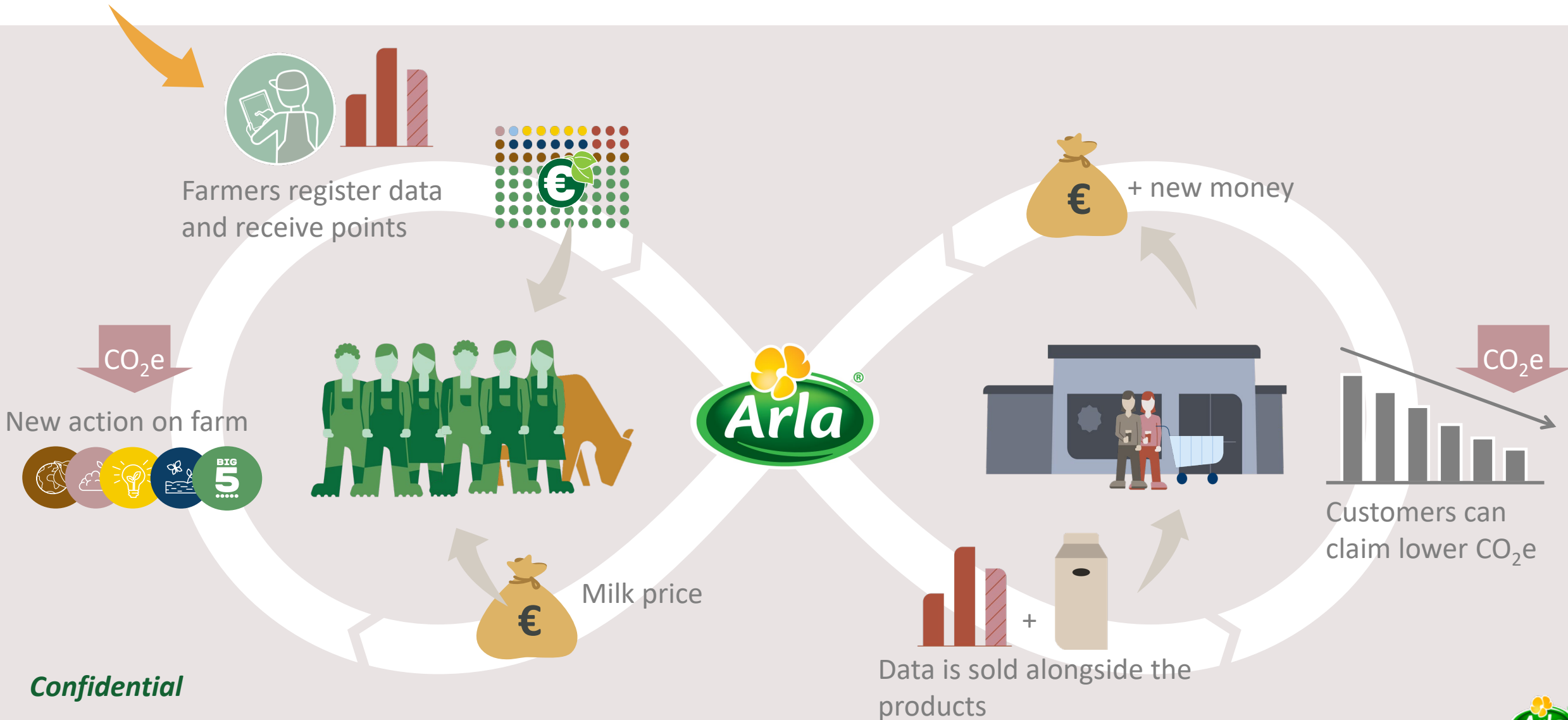
X-aksen beskriver, hvor stor effekt y-værdien har. En statistisk teststørrelse

Figuren viser især 3 faktorer driver metanemissionen

Røde søjler angiver, at øges tallet øges emissionen

Grønne søjler angiver, at øges tallet reduceres emissionen

FARMAHEAD™ KUNDEPARTNERSKABER HVORDAN VIRKER DET?



Confidential



FARMAHEAD™ KUNDEPARTNERSKAB: PILOTPROJEKTER OM FODEREFFEKTIVITET

Formål med projektet

Hvorfor

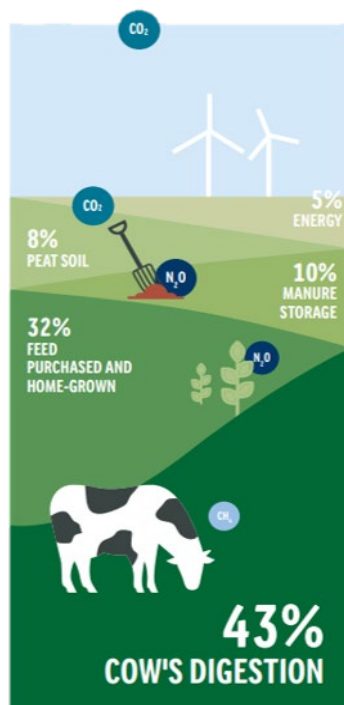
Hvordan

Hvem

Mere mælk pr kg
tørstof og mindre
foderspild

=

højere
fodereffektivitet og
lavere CO₂e-aftryk



Jan 2025

Feb

Mar

Apr

Maj

Jun

Jul

Aug

Sep

Okt

Nov

Dec 2026

2027

Handlingsplan - baseline
for kommende 12 mdr.

Rådgiverbesøg,

Kvartalsopfølgning

Workshop for deltagende
landmænd

Rådgiverbesøg

Arla - bedriftsbesøg

Rådgiverbesøg

Kunde på gårdbesøg

Rådgiverbesøg,
kvartalsopfølgning

Kvartalsopfølgning

Rådgiverbesøg

Afsluttende dataopsamling

Afrapportering og
kommunikation til Arla
landmænd

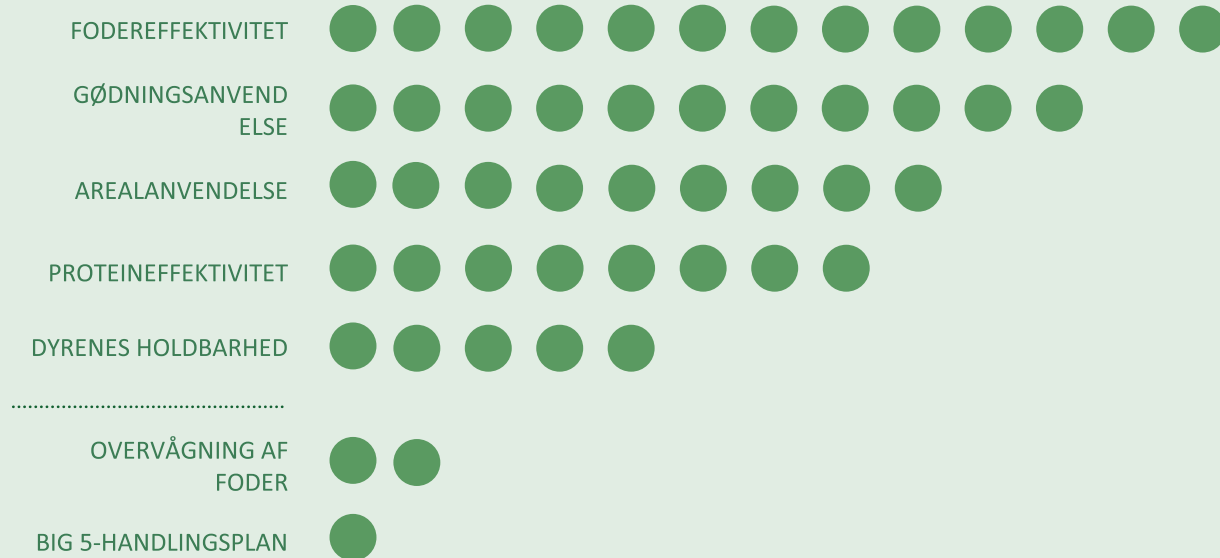
10 konventionelle
10 økologer



HVAD SER VI IND I?



5 BIG 5 (49 POINT)



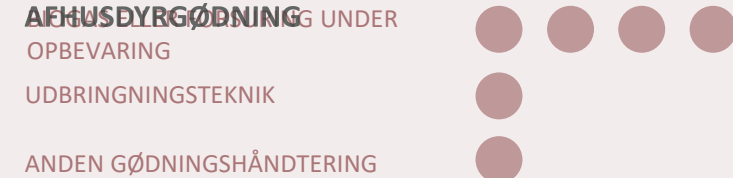
6 BÆREDYGTIGT FODER (11 POINT)



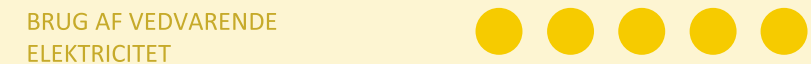
7 BIODIVERSITET OG CARBON FARMING (8 POINT)



8 HÅNDBLING AF HUSDYRGØDNING (6 POINT)



9 VEDVARENDE ELEKTRICITET (5 POINT)



10 OPBYGNING AF VIDEN (1 POINT)



dagsorden

1.Hvor er vi nu?

2.Hvad driver reduktionerne?

3.Sæt mål og opnå point v/Rene Cornelissen, Bølkhøj
I/S

