

# Truslen fra nye kvægsygdomme i Europa

Erik Rattenborg  
Dyrlæge, ph.d.  
Sundhed & Velfærd  
Kvæg  
SEGES Innovation P/S



# Indhold

Overvågning af kvægsygdomme

- Passiv overvågning
- Aktiv overvågning

Beredskab

Sygdomme

- Lovomfattede kvægsygdomme

# Smitsomme kvægsygdomme

## Lovomfattede kvægsygdomme

- Mund- og klovesyge
- Lumpy skin disease
- Bluetongue
- Epizootisk hæmorrhagi sygdom (EHD)
- Bovin virusdarré (BVD)
- Infektiøs bovin rhinotracheitis (IBR)
- Kvægtuberkulose
- Fugleinfluenza

# Overvågning

## Passiv overvågning

Der gerne skulle være særdeles aktiv via:

- Landmænd
- Praktiserende dyrlæger
- Kødkontrol på slagterierne
- Overvågning på laboratorier

Observer og anmeld!

# Overvågning

## Aktive overvågningsprogrammer

- BVD
- IBR
- *Salmonella* Dublin
- B-streptokokker
- Bluetongue
- (kvægtuberkulose, brucellose, *Mycoplasma bovis*, m.fl.)

# Antal ejendomme overvåget årligt (2024)

## Lovpligtig overvågning

### Besætninger overvåget på tankmælksprøver

Infektion	Mælkeleverende (alle)
BVD x4	2.163
IBR x1	2.122
<i>Salmonella</i> Dublin x4	2.168
B-streptokokker x2	2.151

### Besætninger overvåget på blodprøver

Infektion	Ikke-mælkeleverende
BVD	7.300
IBR	6.967
<i>Salmonella</i> Dublin	8.182

# Organiseret veterinært beredskab

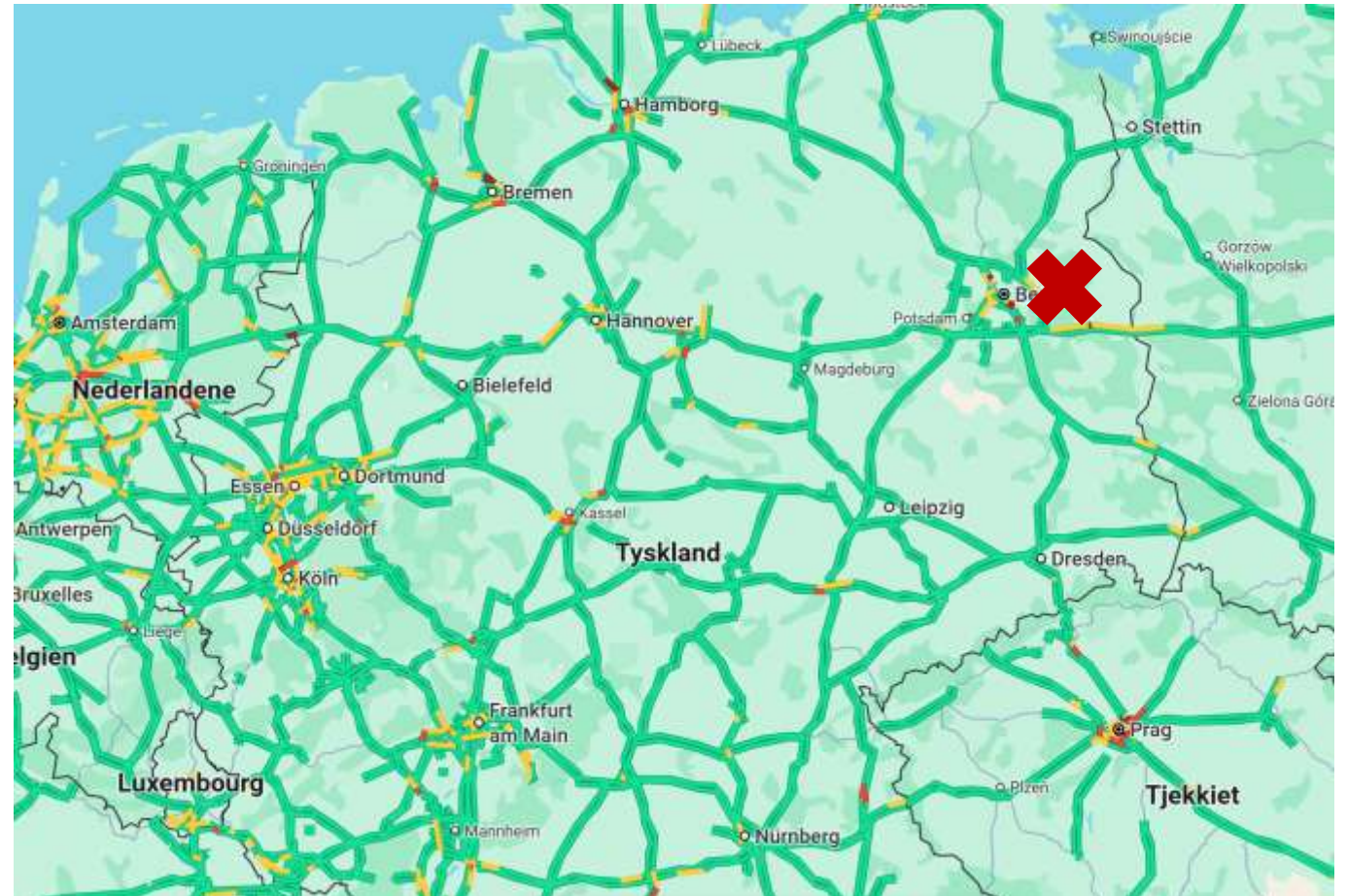
Fødevarestyrelsens veterinære beredskab

Landbrug og Fødevarers veterinære beredskab

SEGES' veterinære beredskab for smitsomme kvægsygdomme

# Lovomfattede kvægsygdomme Mund- og klovesyge (senest i DK i 1983)

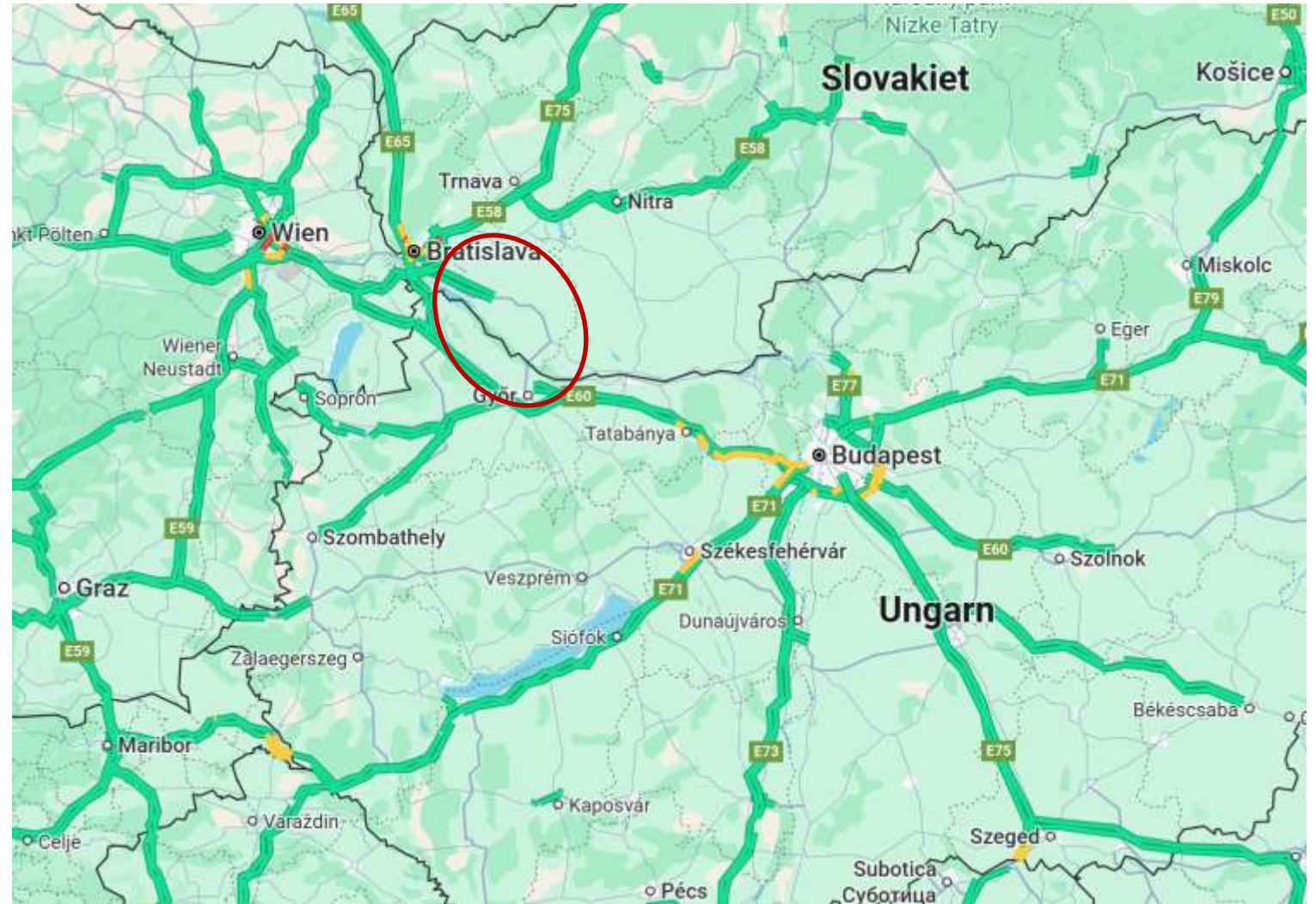
Udbrud i 2025 i Tyskland (1)



# Mund- og klovesyge

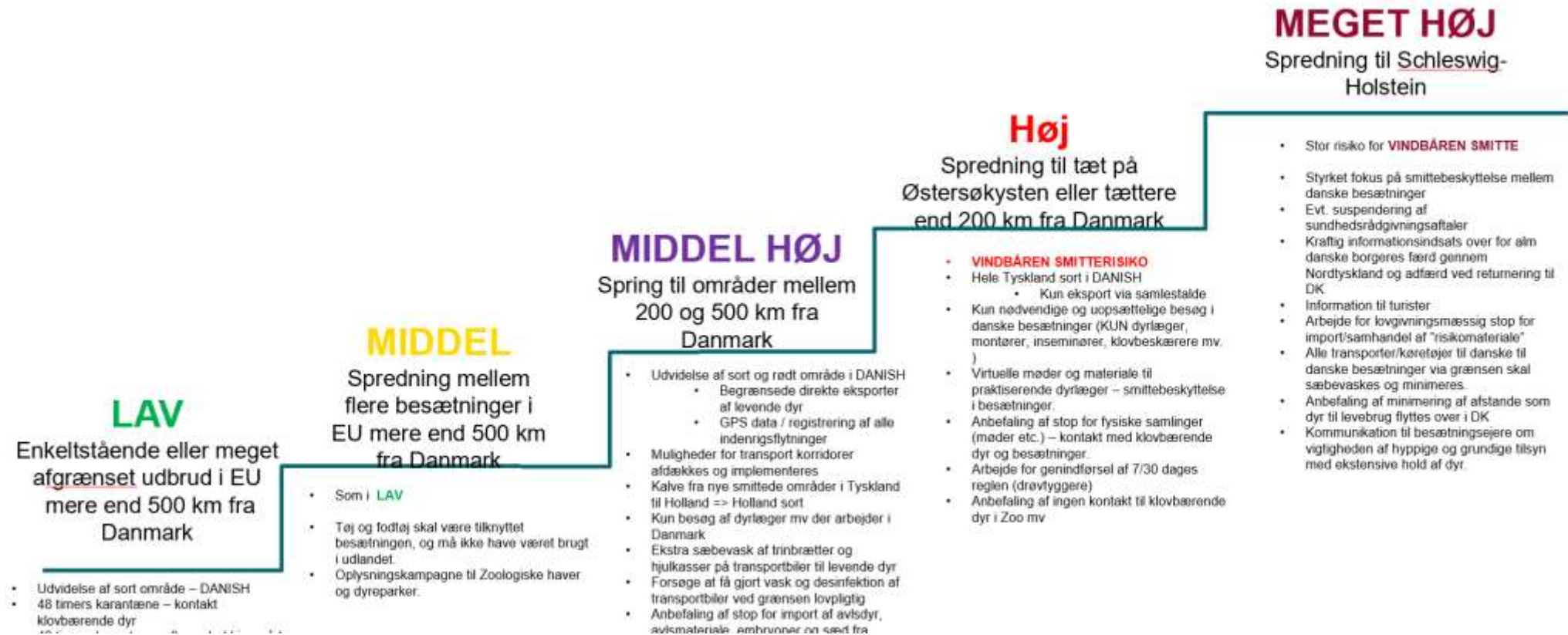
Ungarn (5)

Slovakiet (6)



# Mund- og klovesyge

## Risikoeskaleringstrappe for tiltag i regi af erhvervet

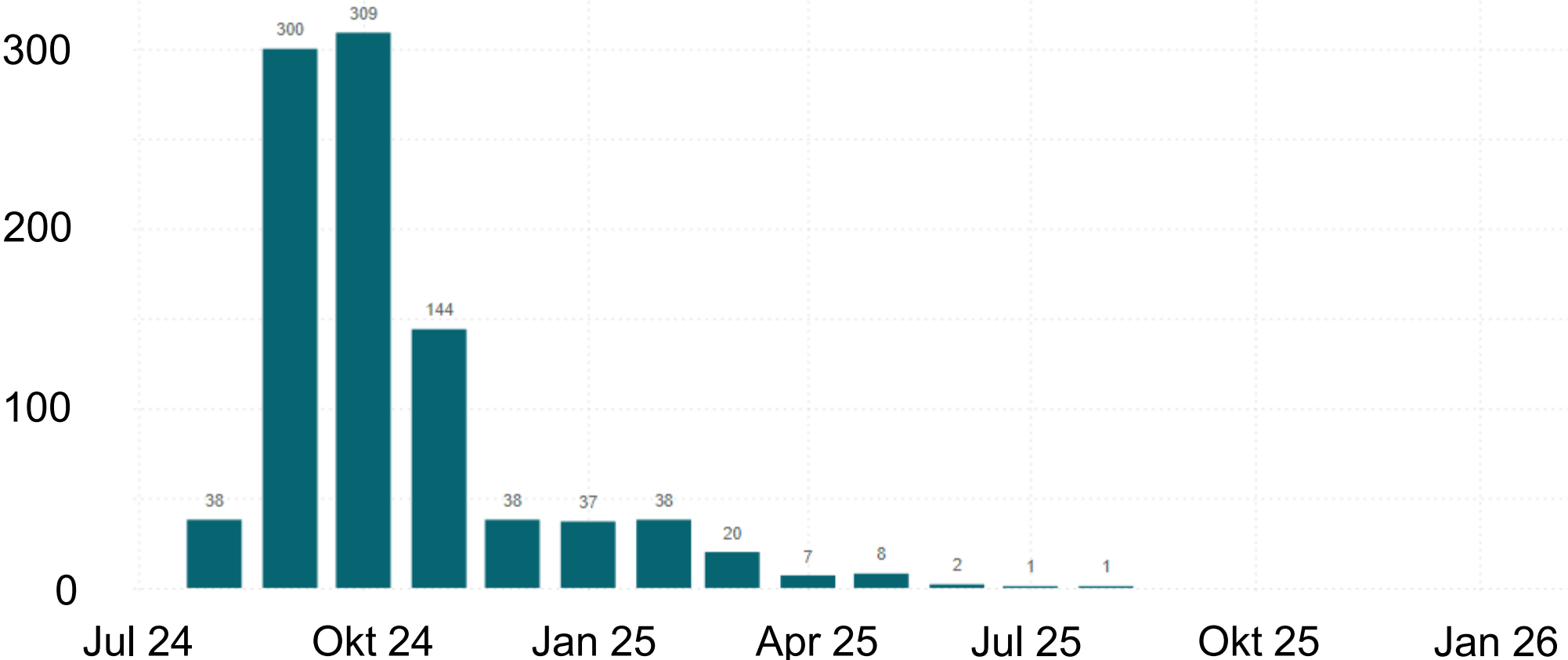


# Lumpy Skin Disease (aldrig konstateret i DK)

Lumpy Skin Disease Virus er et koppevirus, der hovedsageligt spredes med blodsugende insekter og flåter.

- I 2015 spredte LSD sig i det sydøstlige Europa med udbrud i Grækenland, Bulgarien, Nordmakedonien, Albanien, Serbien, Montenegro og Kosovo. Udbruddet blev bekæmpet ved vaccinationskampagner, og sidste tilfælde var i 2017.
- I 2023 dukkede LDS igen op i Nordafrika, og i 2025 er der udbrud i Italien, Frankrig og nu også Spanien.

# Bluetongue type 3 (BTV-3)

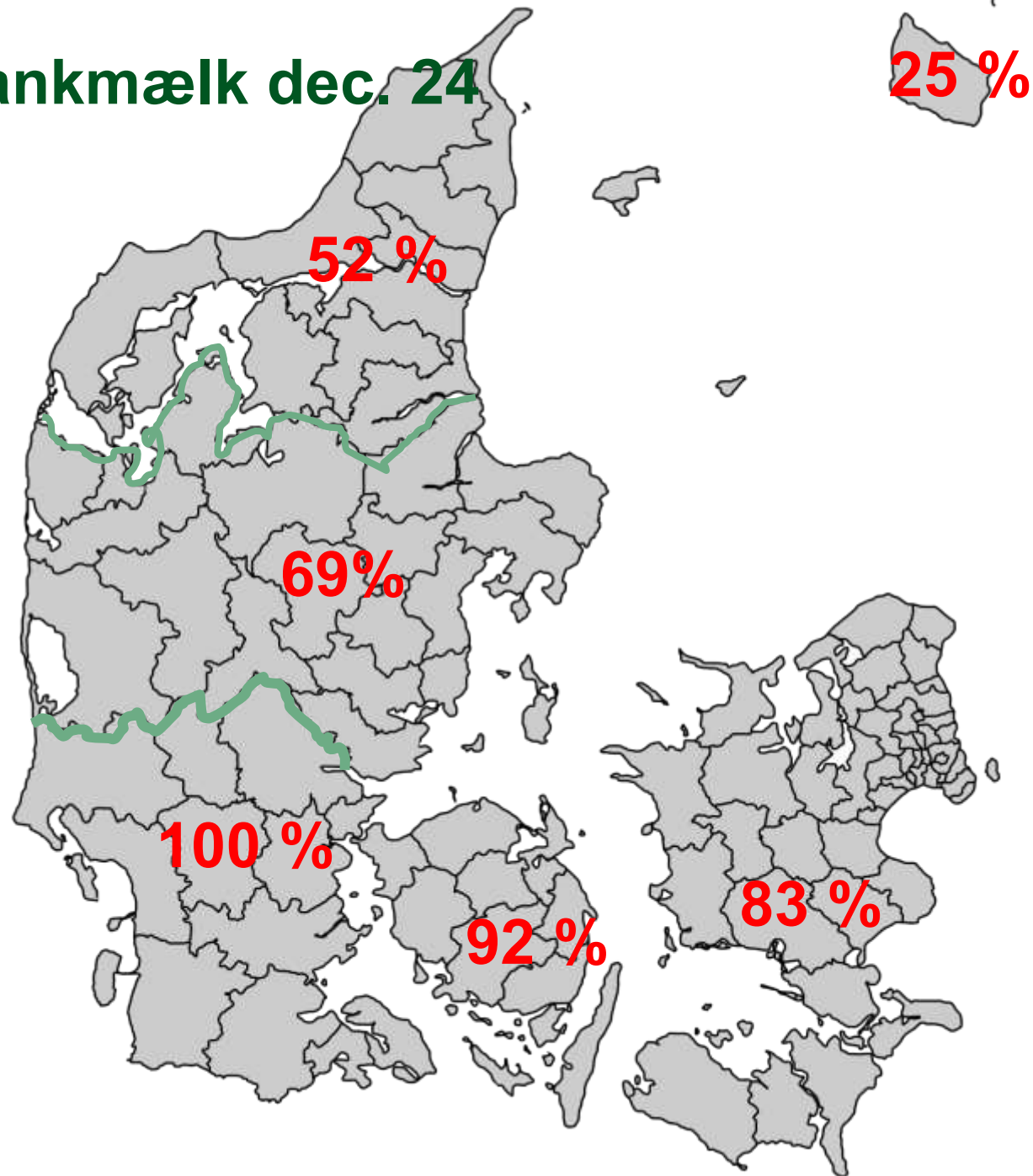


# BTV-3 overvågning af tankmælk dec. 24

## Procent ikke-negative

I alt 164 prøver

Ikke-negative =  
positive + inkonklusive

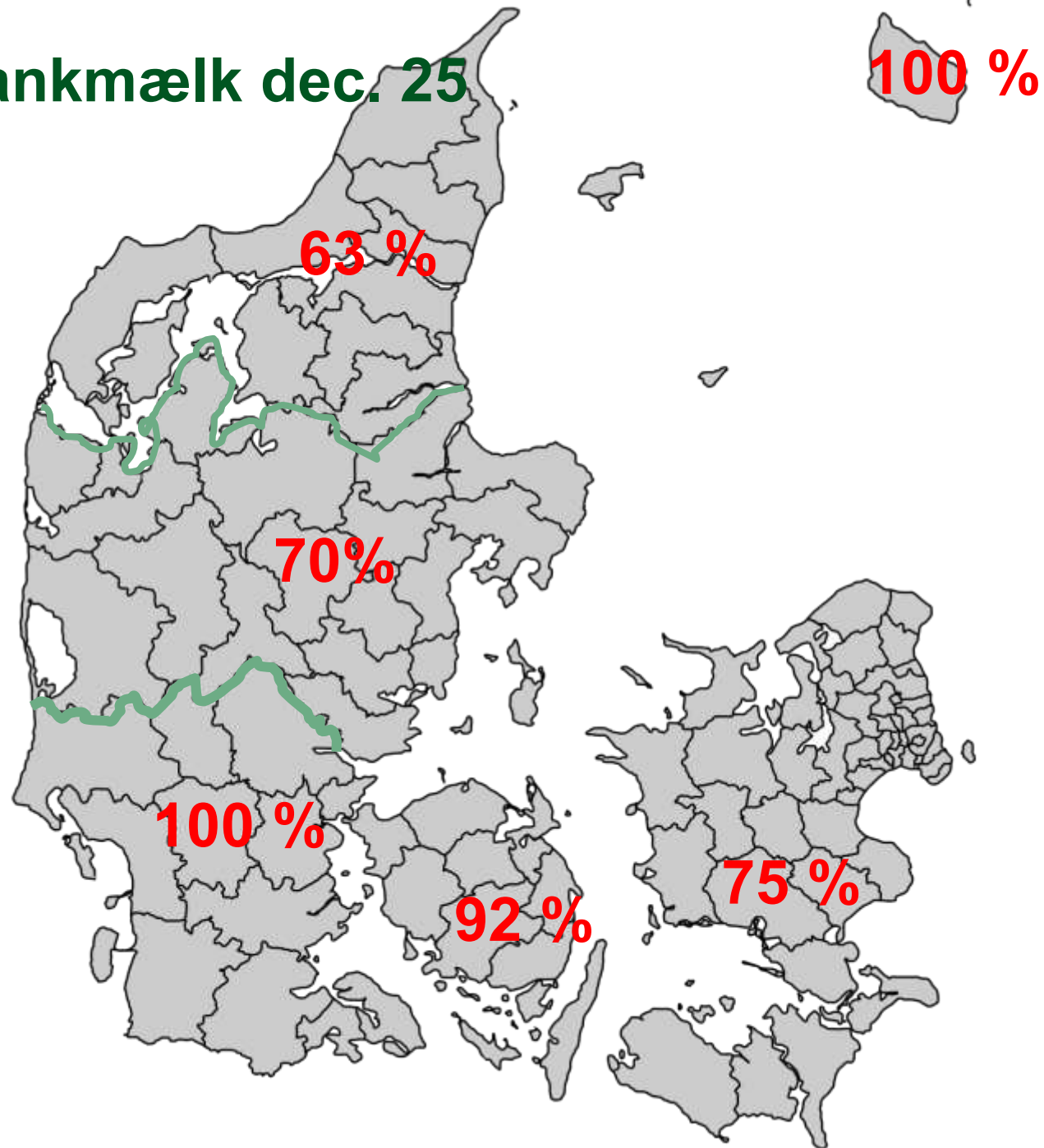


# BTV-3 overvågning af tankmælk dec. 25

## Procent ikke-negative

I alt 147 prøver

Ikke-negative =  
positive + inkonklusive



## BTV- 3 overvågning af tankmælk dec. 25 – gengangere fra 2024

13 gengangere – negative i 2024, ikke registreret smittet, ikke vaccineret

- 12 negative
- 1 positiv

Tyder alt i alt på stærkt begrænset smittespredning i 2025.

## Bluetongue 2026 -

Sandsynligvis begrænset smittespredning med BTV-3 i 2026

Nye typer (BTV-8) kan banke på

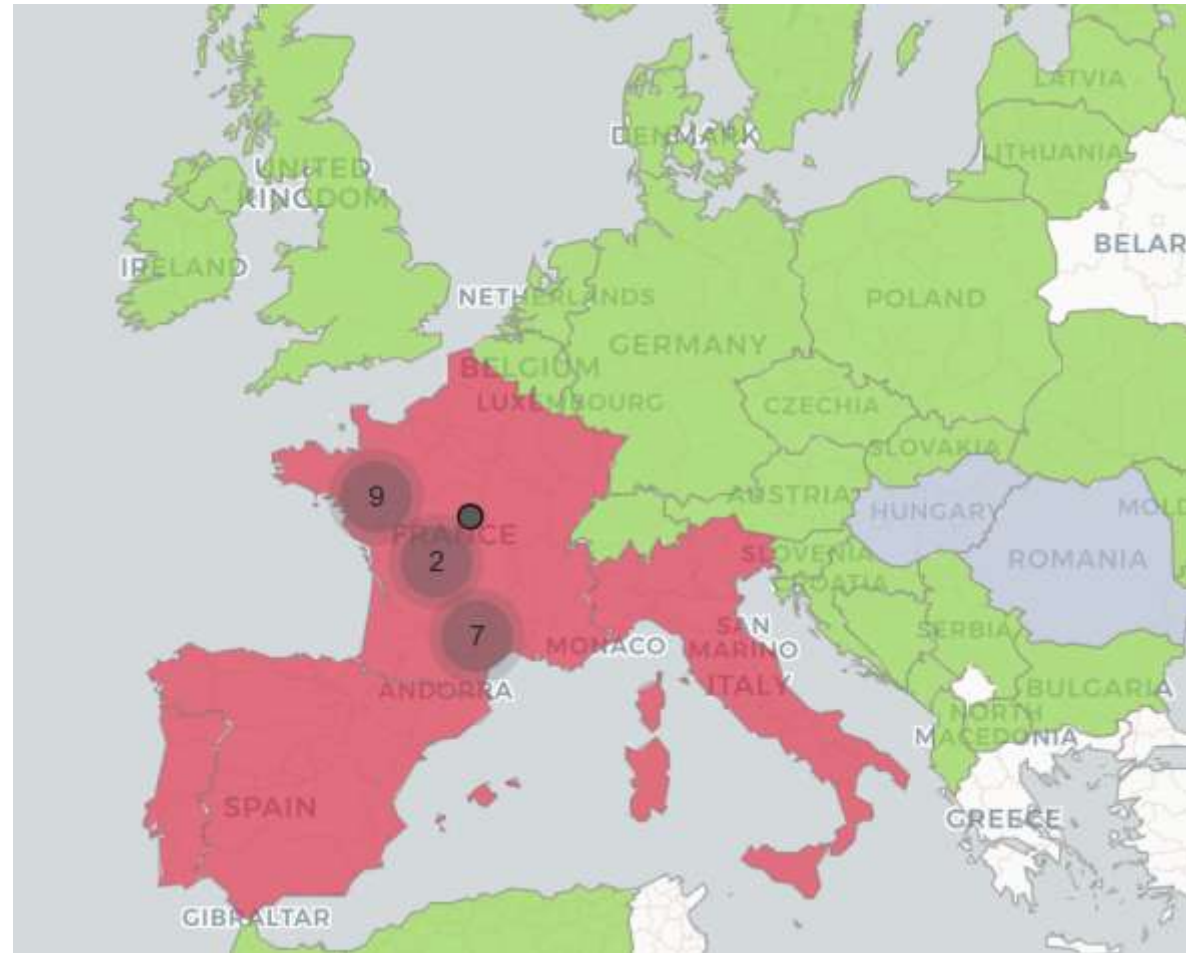
Husk anmeldepligten!

- Evt. mund- og klovesygeudbrud, EHD og andre BTV-typer skal opdages tidligt.

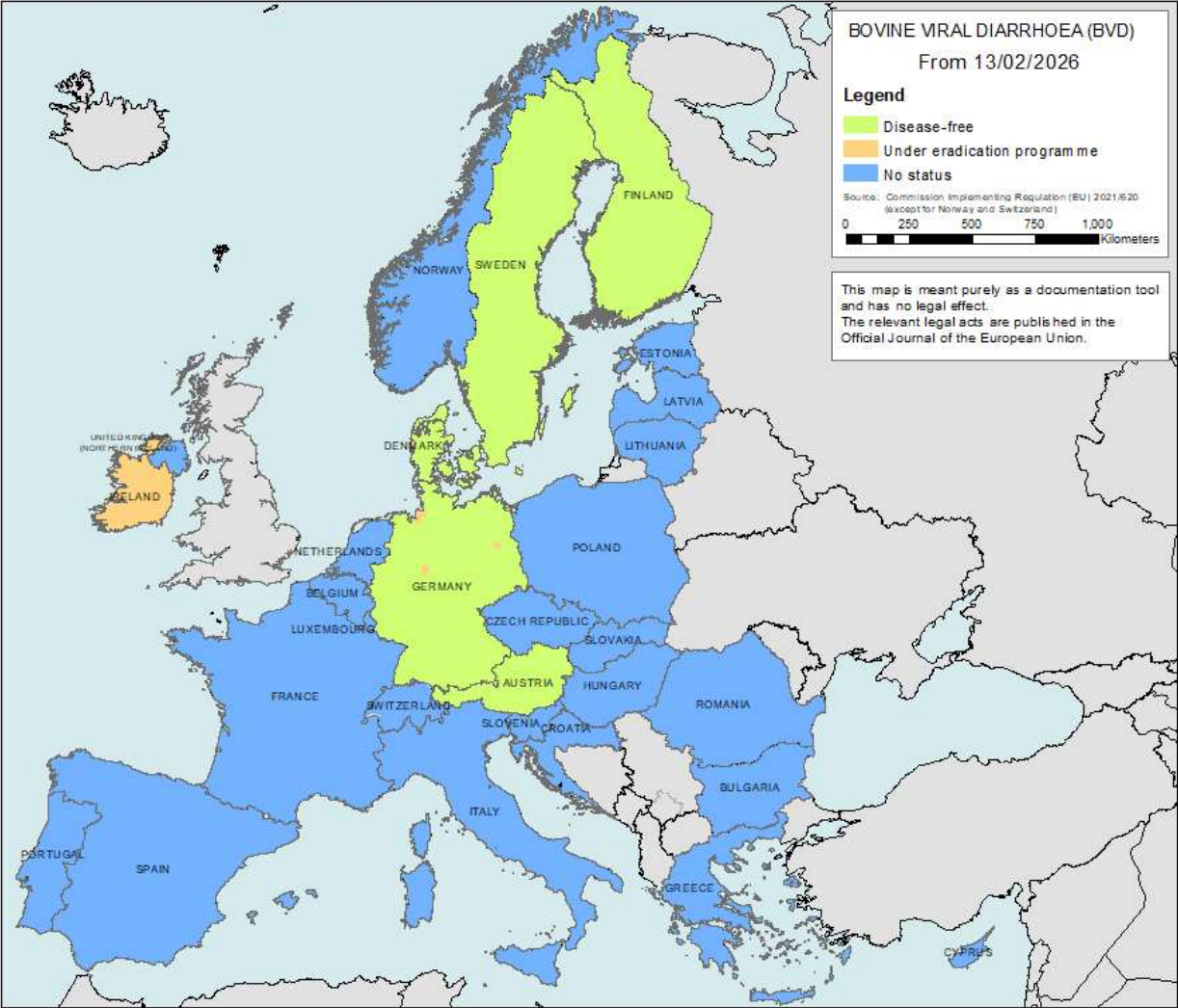
# EHD (aldrig konstateret i DK)

## Nyere virussygdom i Europa. Siden 2022

- Rammer drøvtyggere
- Spredes med mitter
- Mange symptomer sammenfaldende med bluetongue



# BVD (fri status siden 2022)

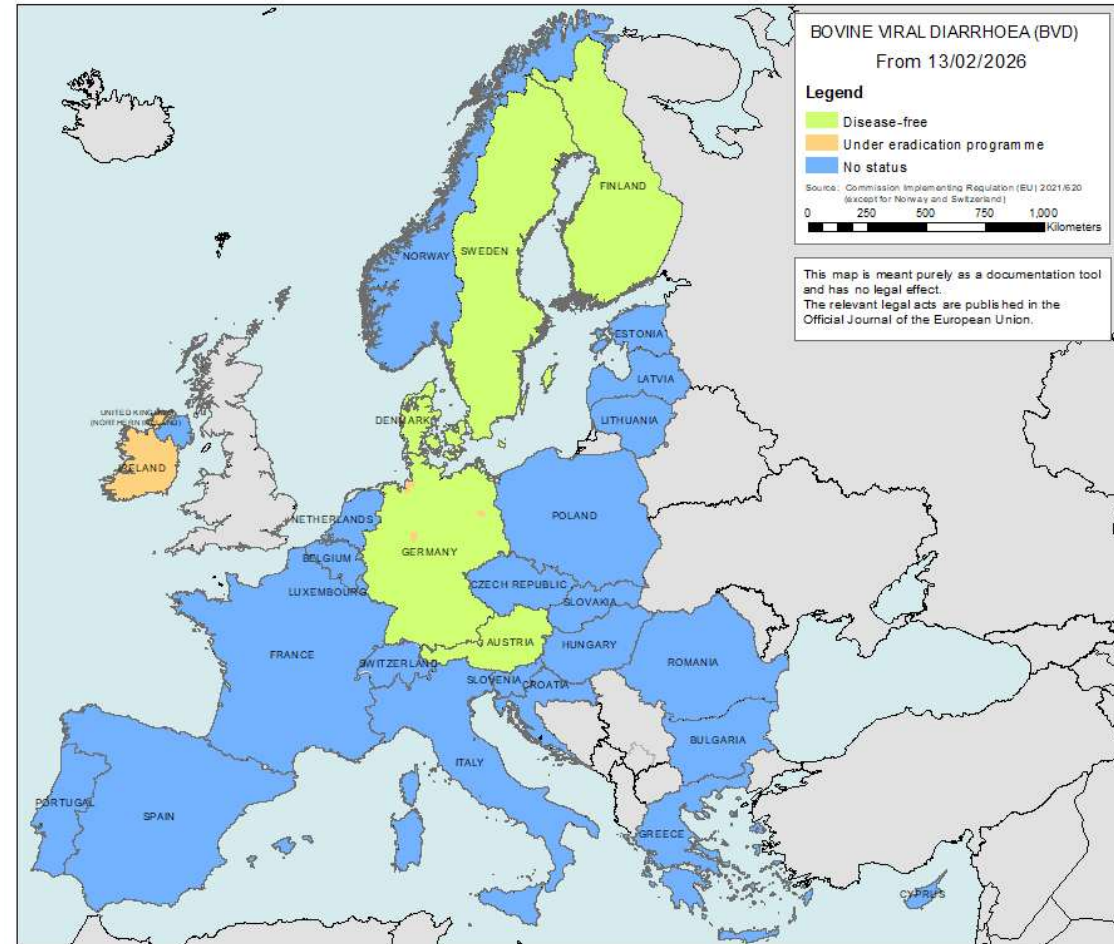


# BVD

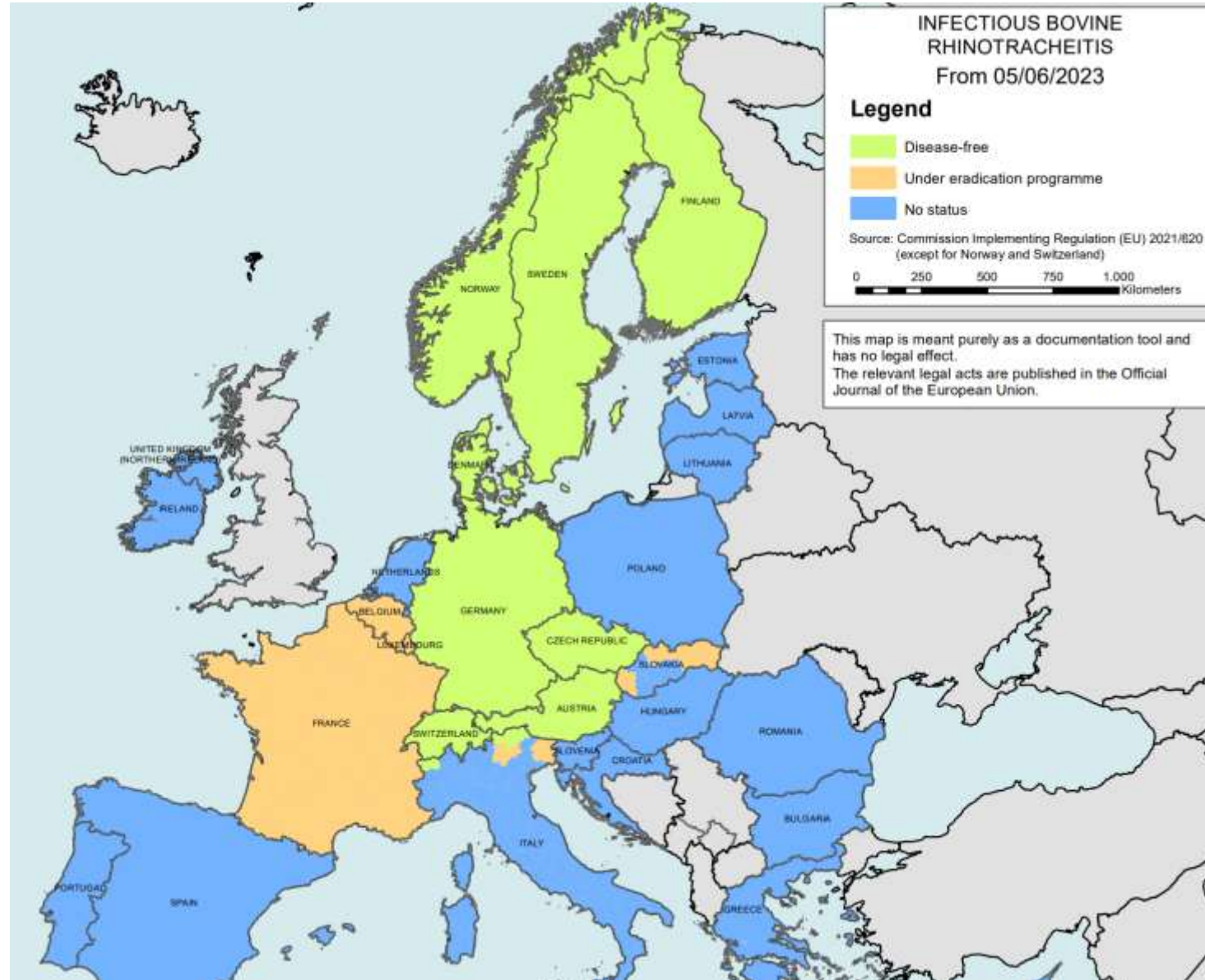
## Nyt udbrud i Danmark

-Opdaget ved overvågningen i september 2025

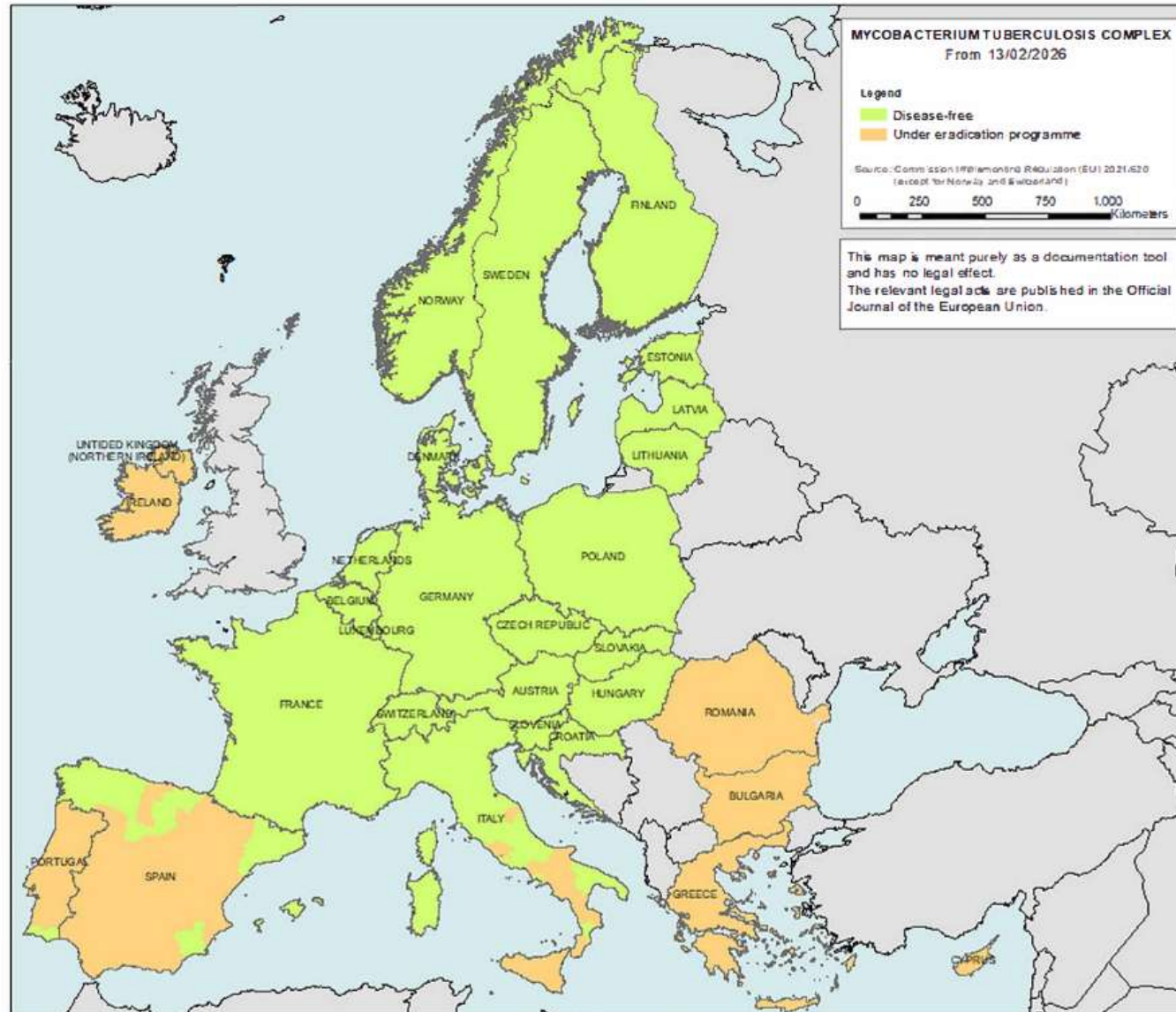
-Stor malkekvægsejendom med 800 køer, 1.350 kreaturer (1.600 dyr i alt fordelt på 3 ejendomme)



# IBR (fri status siden 1994, seneste udbrud 2004)



# Kvægtuberkulose (Udryddet 1959)

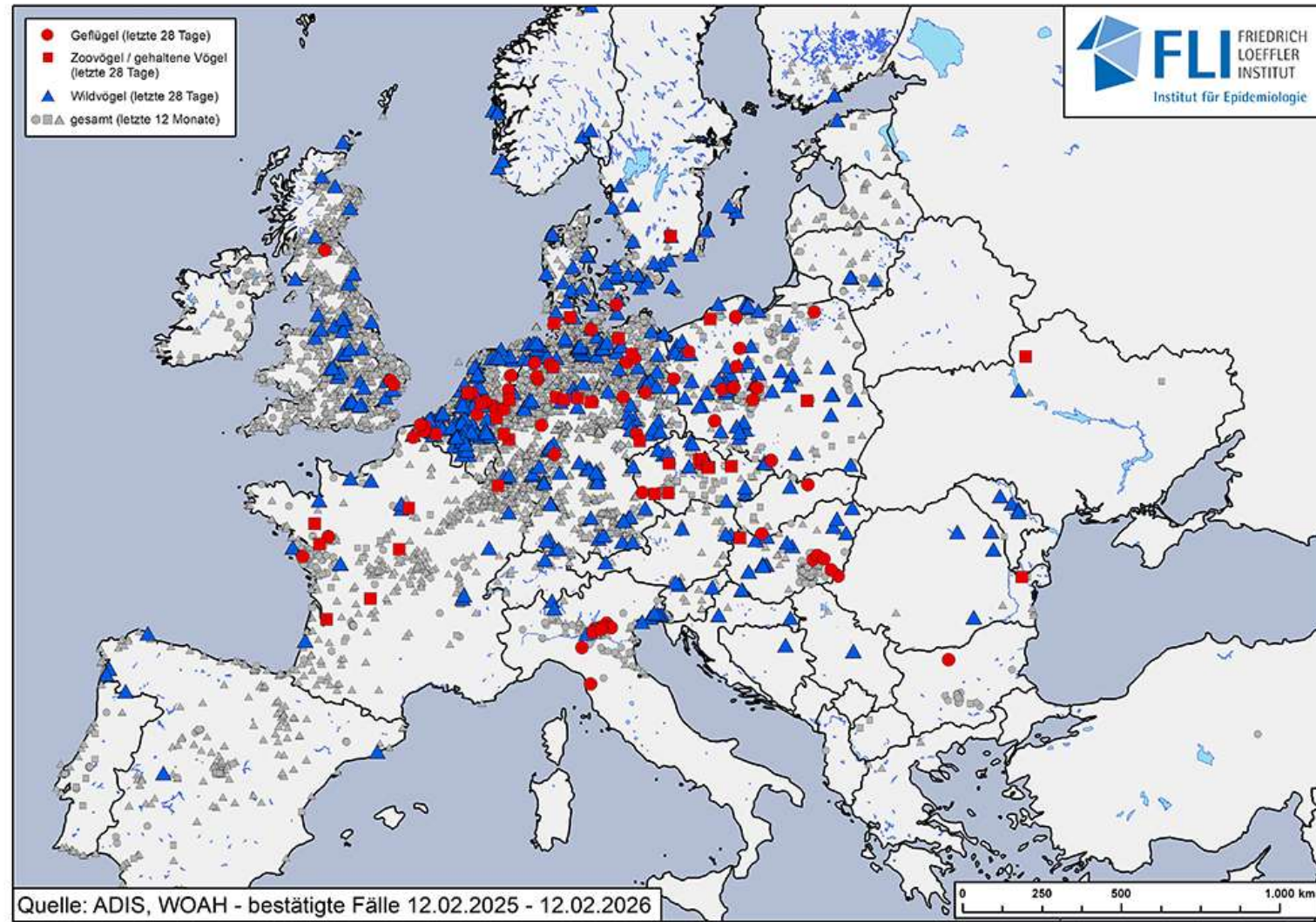


# Fugleinfluenza (HPAI) i kvæg (aldrig konstateret i DK)

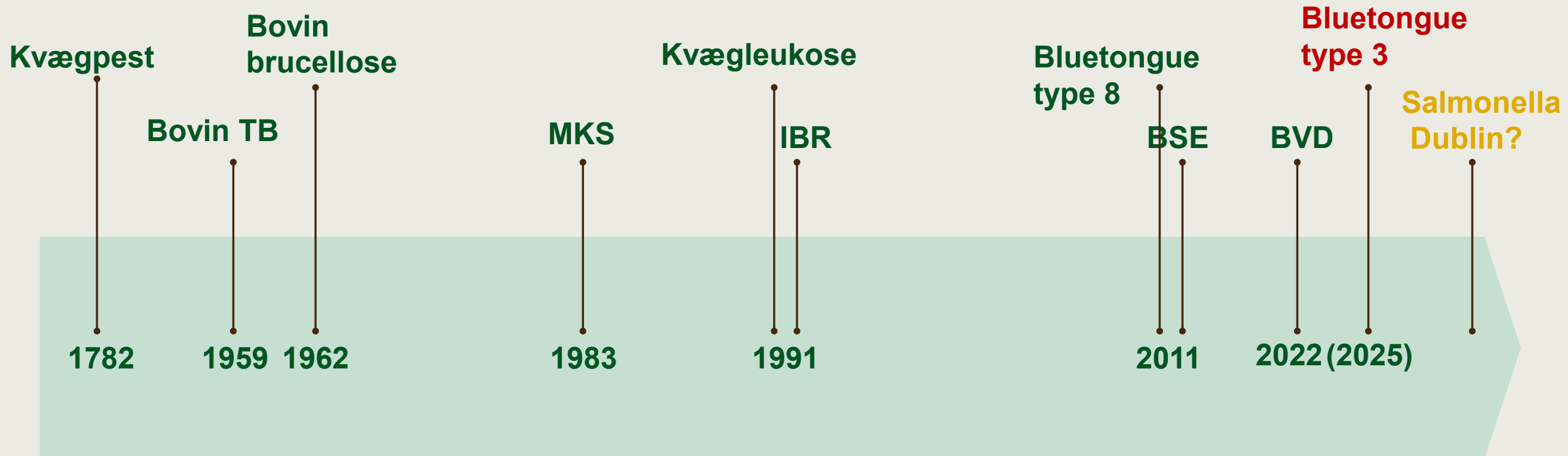
- Første gang konstateret i kvæg i USA i 2024
- Mindst to uafhængige smitteoverførsler fra fugle til kvæg
- Spredt til en stor del af de amerikanske stater ved handel med kvæg
- Flere personer smittet af kvæg med milde symptomer
  
- De europæiske HPAI-stammer kan også smitte til kvæg!  
(kvæg smittet i Holland, får i England)

# Fugleinfluenza i fjerkræ og vilde fugle (dato 12/2-26)

Rød fjerkræ: Seneste 4 uger  
Blå vilde fugle: Seneste 4 uger  
Grå: Seneste 12 mdr.



# Udryddelsesprogrammer i dansk kvægbrug



# Bekæmpelse af kvægsygdomme i dagens Danmark

Kompliceres af strukturudviklingen:

- Store malkekvægsbedrifter med mange dyr på samme ejendom
- Flere ejendomme pr. bedrift
- Mange flytninger mellem ejendomme
- Mange udadvendte kontakter – også til udlandet!

Det er ikke bæredygtigt, hvis en bedrift ikke kan bekæmpe og kontrollere en smitsom sygdom!

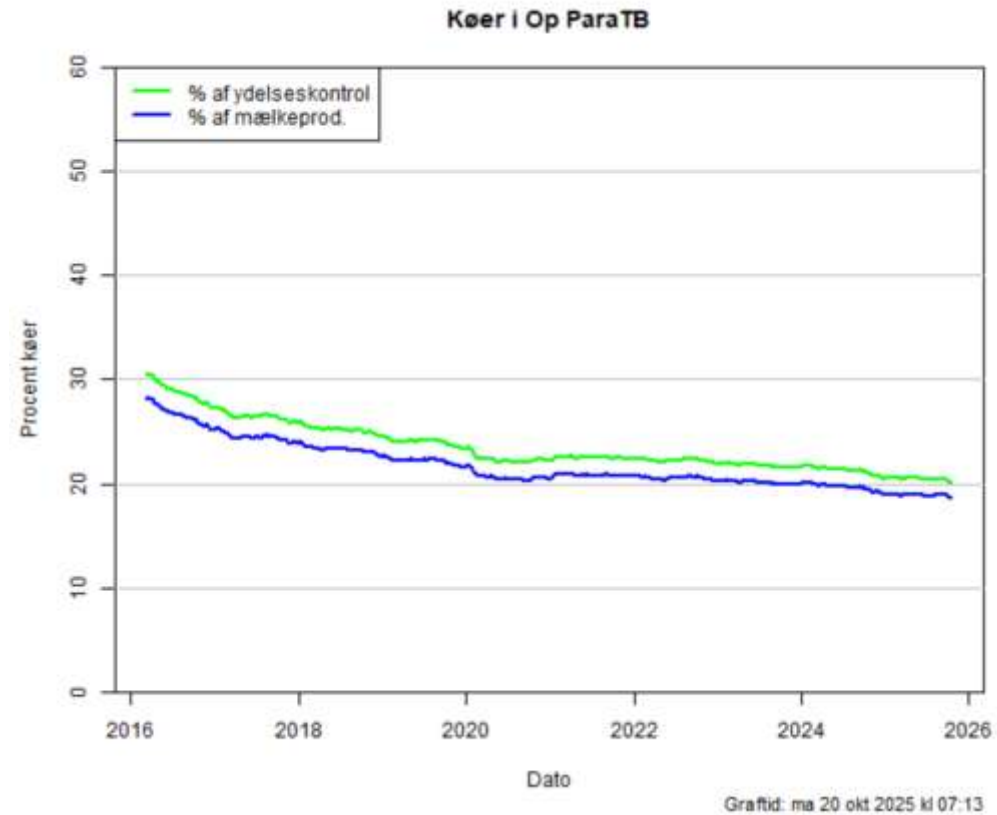
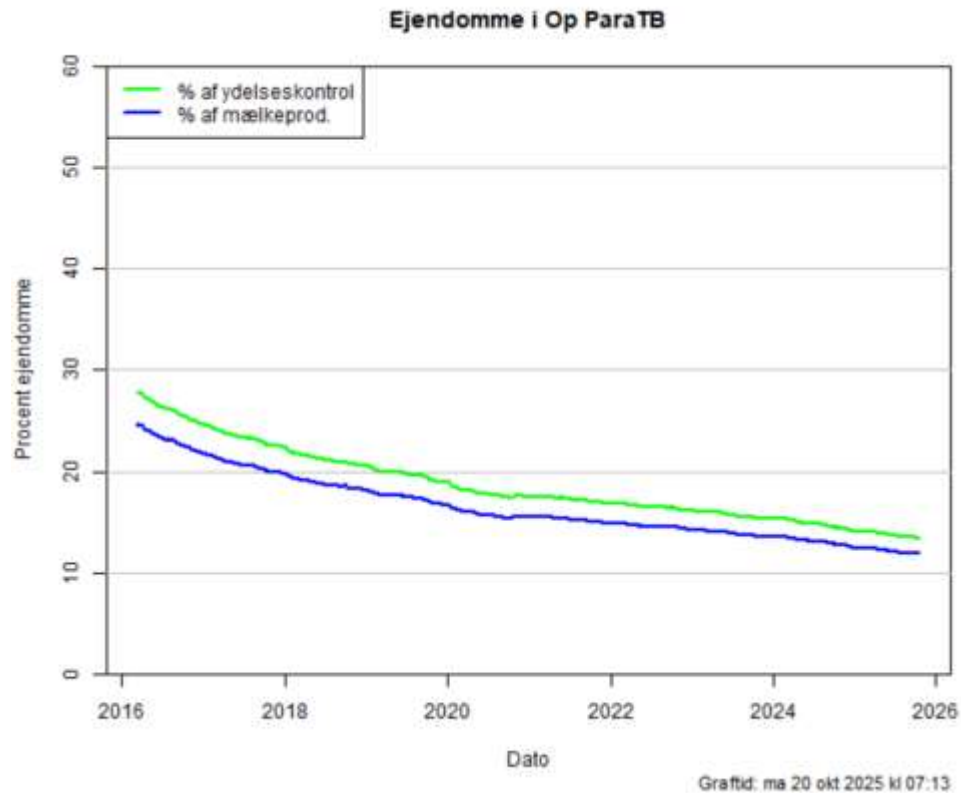


# Andre kvægsygdomme

## Paratuberkulose

Anmeldepligtig

Frivilligt program 'Operation Paratuberkulose' siden 2006



# Paratuberkulose

- Paratuberkulose blev gjort anmeldepligtig den 1. juli 2022.
- For perioden 1/7-22 til 24/9-25 er der registreret ? kliniske mistankersager.  
Heraf er ? registreret som smittede

# Paratuberkulose

- Paratuberkulose blev gjort anmeldepligtig den 1. juli 2022.
- For perioden 1/7-22 til 24/9-25 er der registreret **7** kliniske mistankesager. Heraf er 3 registreret som smittede