

# 21 Fremtidens kvægbruger kombinerer naturforvaltning med kødproduktion

Rasmus Ejrnæs, Anders Lynge Kjær og  
Torben Nørremark

23. februar 2026



# Natur og Biodiversitet i Grøn Trepert

- Omkring 400.000 hektar tages ud af intensiv drift
  - Skov, vådområder og natur
  - Svarer til Fyn og Bornholm
- Samlet areal til biodiversitet bliver omkring 1.1 mio. hektar
- Hvis 50% skal græsses af kvæg mangler der 100.000 – 400.000 stk. kvæg i Danmark
- Landmanden som naturforvalter
  - Ny driftsgren
  - Producent af varieret natur og kød
  - Skal være attraktivt økonomisk

**Indblik i muligheder, barrierer, økonomi og afsætning**



# *Muligheder og barrierer for biodiversitetsbøffer*

*Rasmus Ejrnæs, Lars Dalby, Jesper Bladt, Skjold Alsted Søndergaard, Lasse Dümke, Camilla Fløjgaard, Lars Dyhrberg Bruun, Ditte Dalsgaard Ejrnæs, Jesper Erenskjold Moeslund, Hans Henrik Bruun*



Figure 2

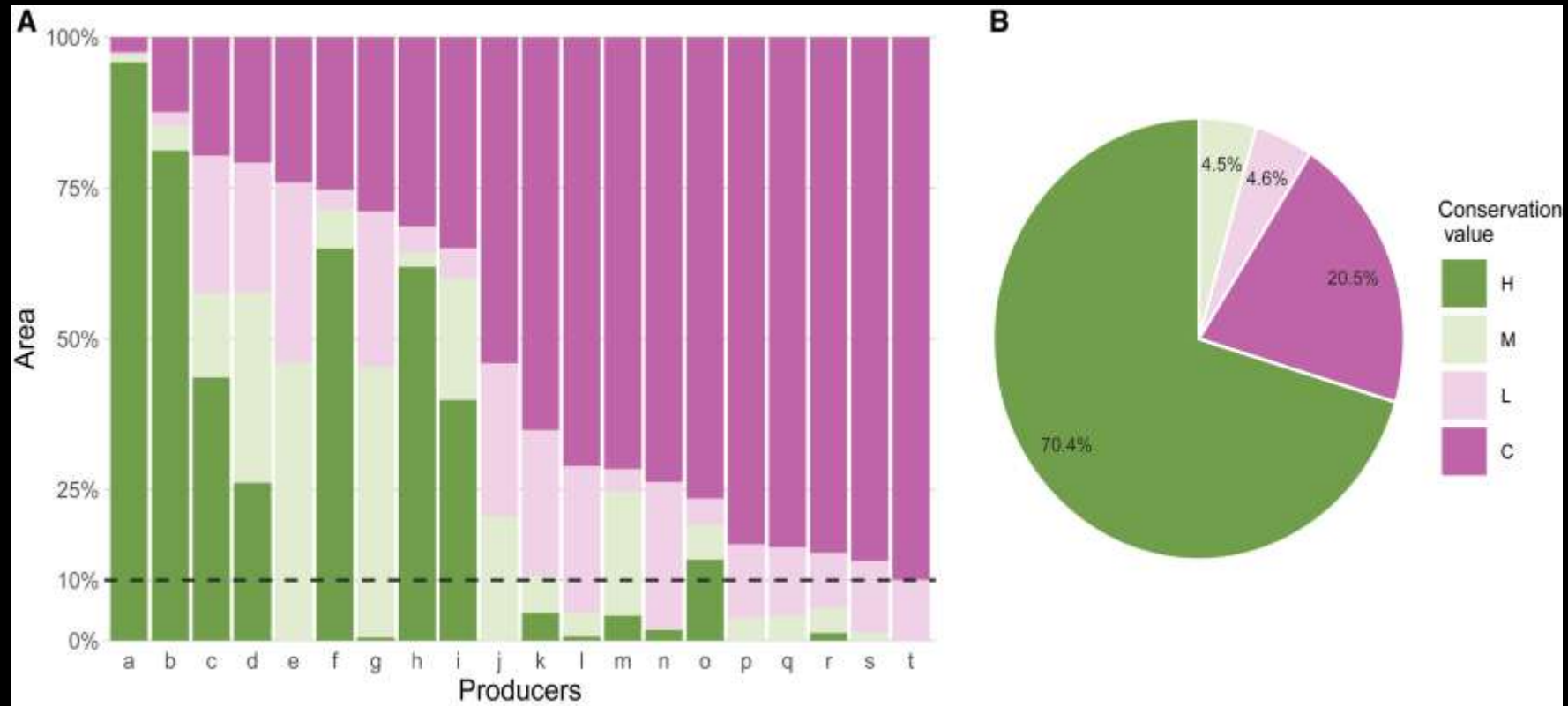


Figure 4

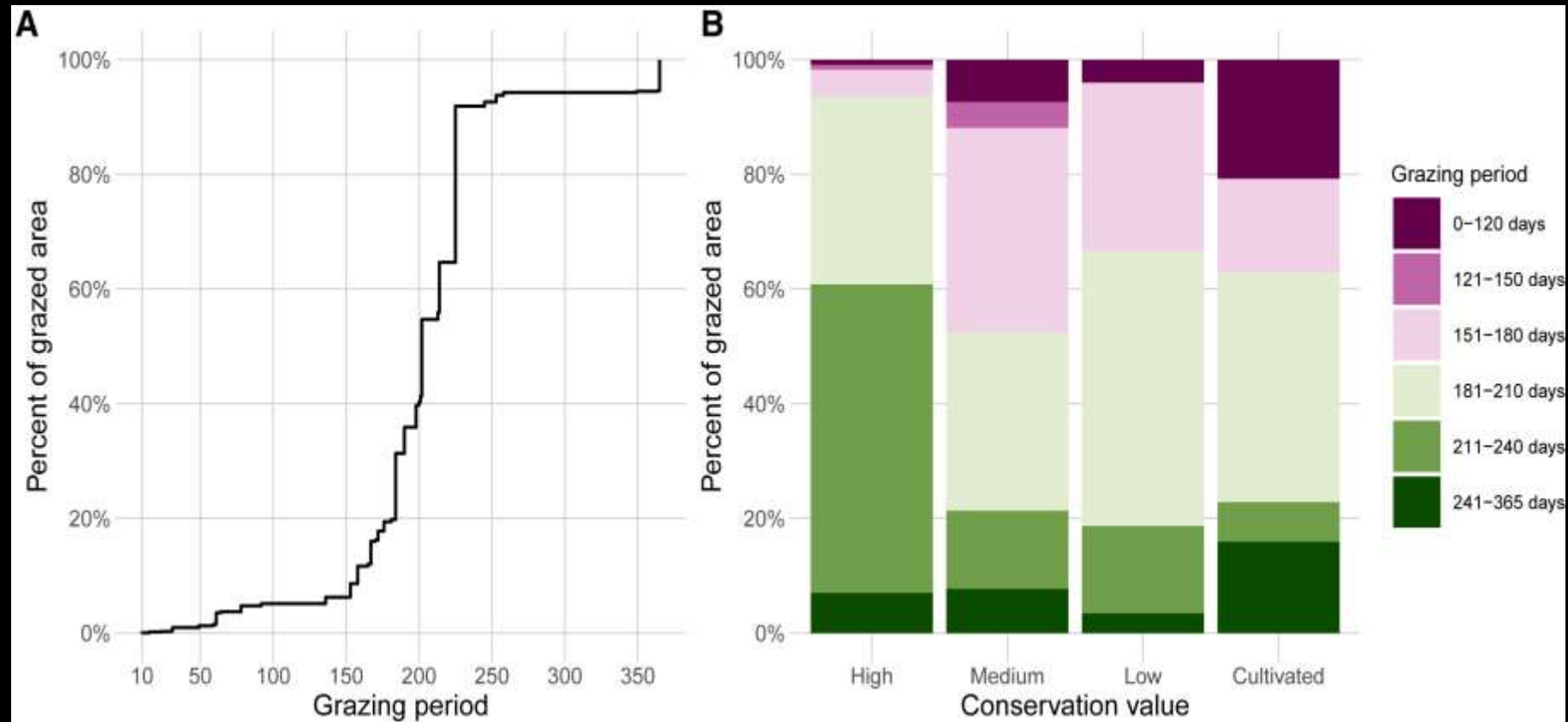


Figure 5

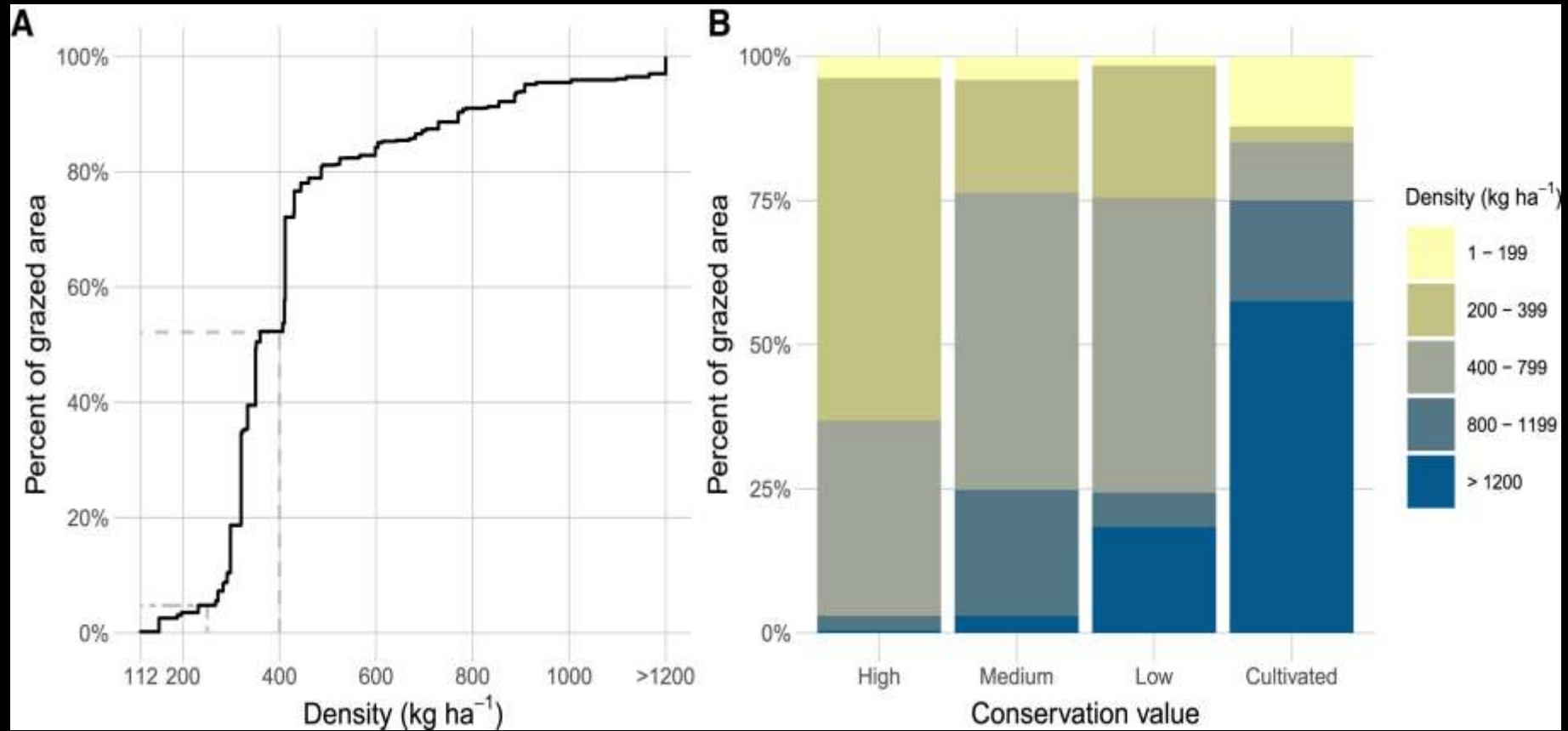
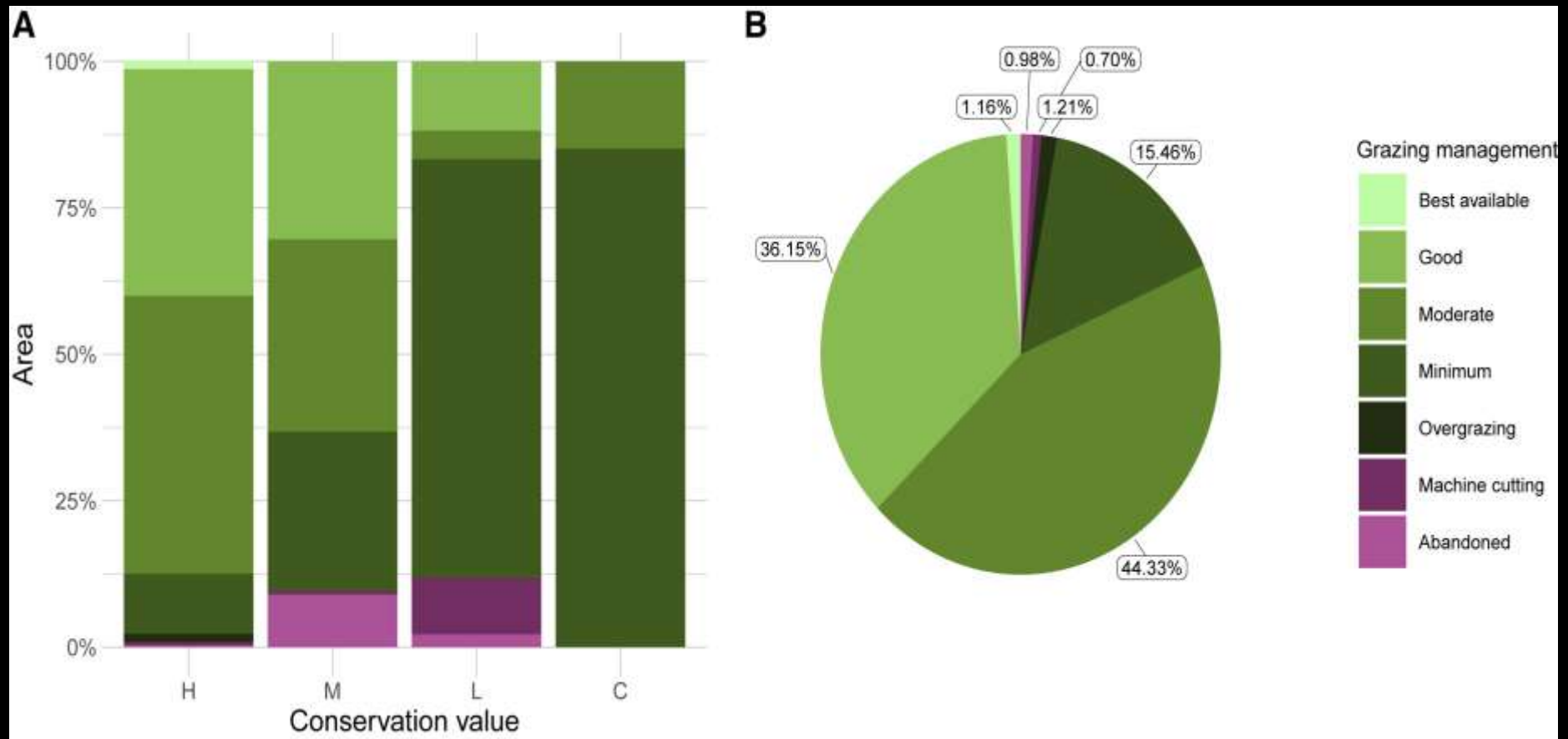


Figure 6





# Kjær Angus ApS

Samspil mellem biodiversitet & fødevareproduktion

Viceformand for Landbrug & Fødevarer og formand for Familielandbruget  
Anders Lynge Kjær

Kvægkongres 23. februar 2026

Landbrug & Fødevarer



200 køer + opdræt, i alt ca. 600 dyr  
Danmarks største Aberdeen-Angus-besætning



1.800 hektar

*"Når vand, læ og skifteplan sidder på rygraden, falder omkostninger og tidsforbrug."*

# Økonomi & Finansiering

Primær indtjening er kødkvæg (slagting, evt. direkte salg)

Supplerende indtjening er naturplejeaftaler, CAPmidler og eventuelle partnerskaber

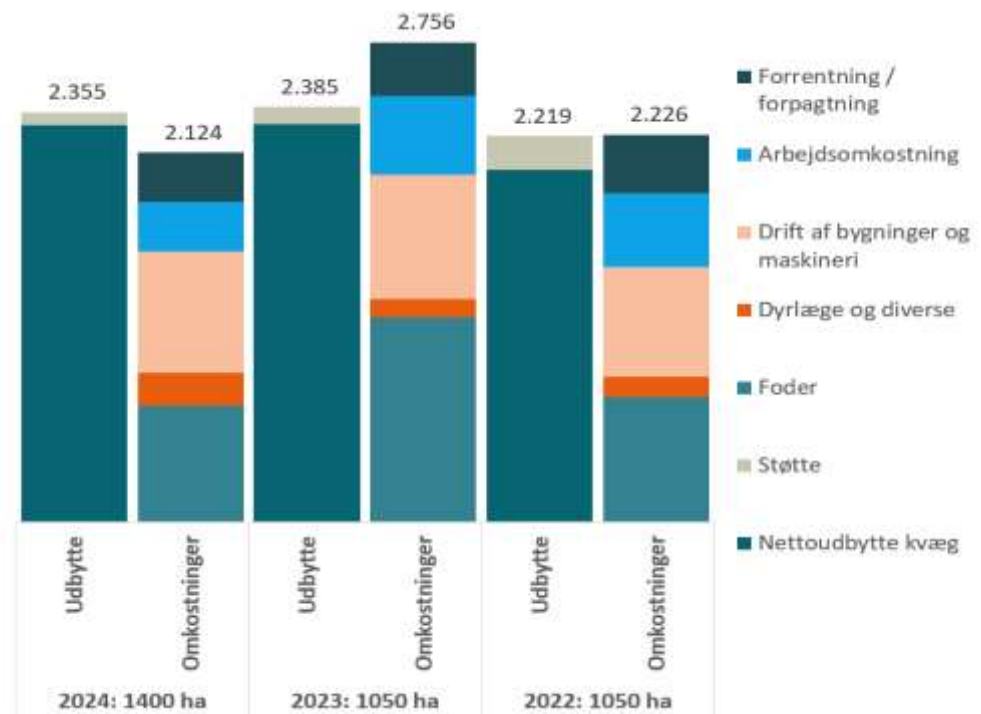
Start småt, lær flowet, og lad koen gøre arbejdet

Hold adgangsbarrieren lav ved at forpakte før du køber.





Udbytte og omkostninger pr. ha med naturpleje



# 20%

beskyttet natur inden 2030



# 365

dages græsning  
Enkel støttevej + klar hjemmel

# 300.000

græssere er realistisk og klogt for  
samfundsøkonomien

# Tak.



# Afsætningsmuligheder

## Naturpleje og biodiversitet

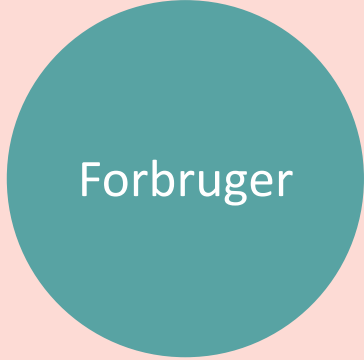
# Hvad kræver et koncept?

Forbruger

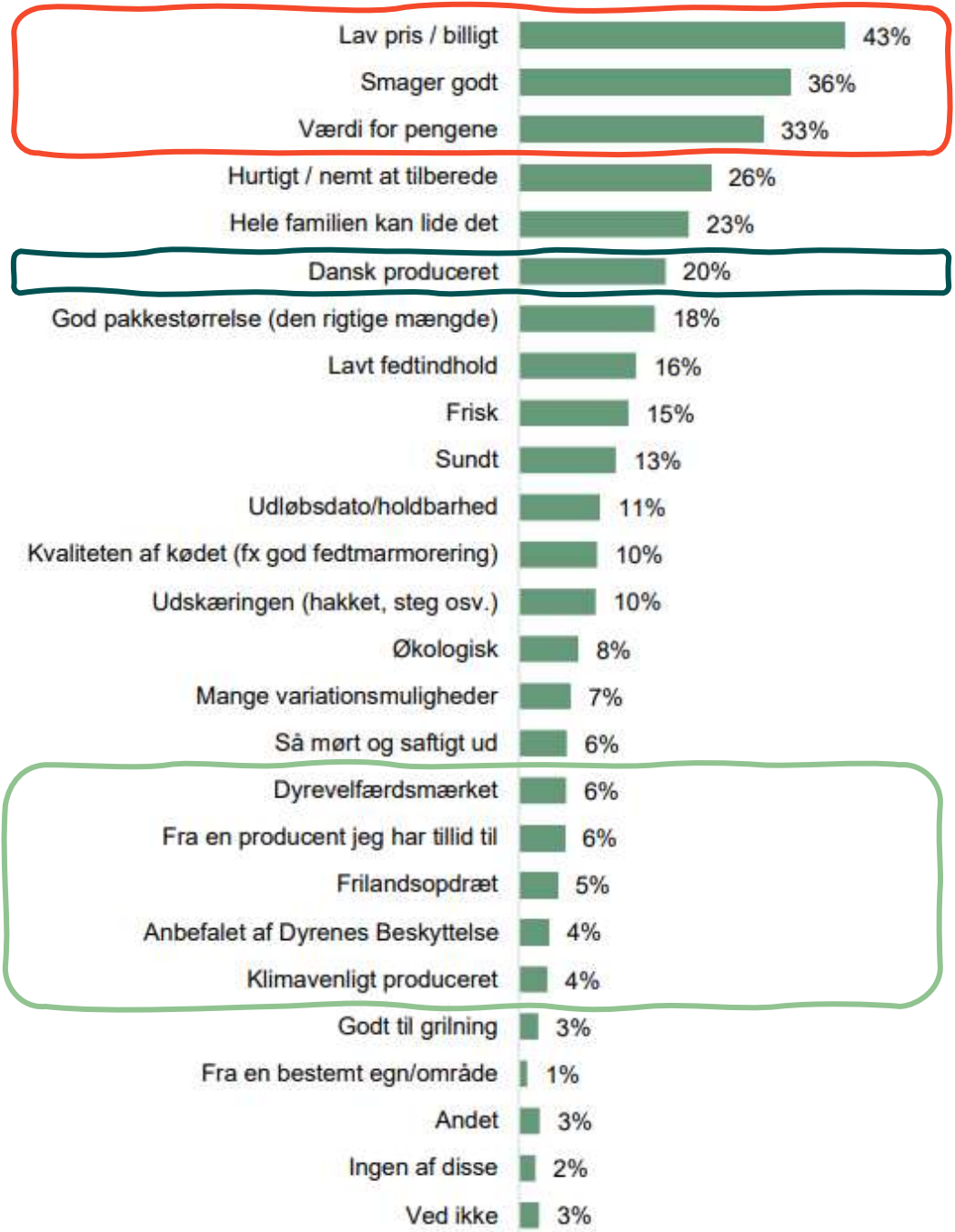
Kunder

Produktion

Biodiversitet



Forbruger



Pris og smag fylder mest i overvejelserne

Dansk produceret er vigtigt



Biodiversitet og naturen fylder knap så meget

# Overvejelser før køb af kød

Biodiversitet og miljø er topscoren



# Hvad betragter kunderne som bæredygtigt?

Pris og mærkning af produkterne er de største forhindringer

# Hvorfor køber forbrugerne det ikke?



# Hvad kræver et koncept?

Forbruger

Kunder

Produktion

Biodiversitet

# Hvad kræver kunderne?



Et ensartet produkt



En mængde så der løbende er varer til rådighed



En pris som kunderne vil betale



Et klart budskab der er let at formidle

# Hvad kræver et koncept?

Forbruger

Kunder

Produktion

Biodiversitet

# Hvordan leverer vi det som producenter?



Forbedret biodiversitet



Afgræsning af naturarealer



Naturpleje strategi



Staldsystem



Foder



Dyrevelfærd



Slagte kvalitet



Økonomisk rentabelt

# Alle skal kunne se sig selv i konceptet

