

Sådan kom der Jerseykøer på Barsø

Indlæg ved Helle og Søren Svennesen, Bjerggaard på Barsø
Facilitator Anders Lau, Landbrugspodcasten
Dansk Kvæg Kongres, 23.02.2026

Hvem er Helle og Søren Svennesen



Barsø Special Edition

Lidt om Barsø og Bjerggaard



At være mælkeproducent på Barsø



Mål og fokusområder



YKTR CELLETAL - AMS DRIFTSENHEDER

YKTR CELLETAL - ØKOLOGISKE DRIFTSENHEDER

Ejer	By	Race	Årskoer	Kg f+p	Kg EKM	Y-celletal
Søren Svennesen *	Børsø	BLA	171	770	10.301	104.000

26 MDR ØKOLOGISK WAGYU STUD

- Sælges efter " først til mølle princippet "
- Prisene er inkl. moms ex. termokasse / emballage ved udlevering
- Bestilling på sms eller mail helle.svennesen@privat.dk eller tlf. 22359116.

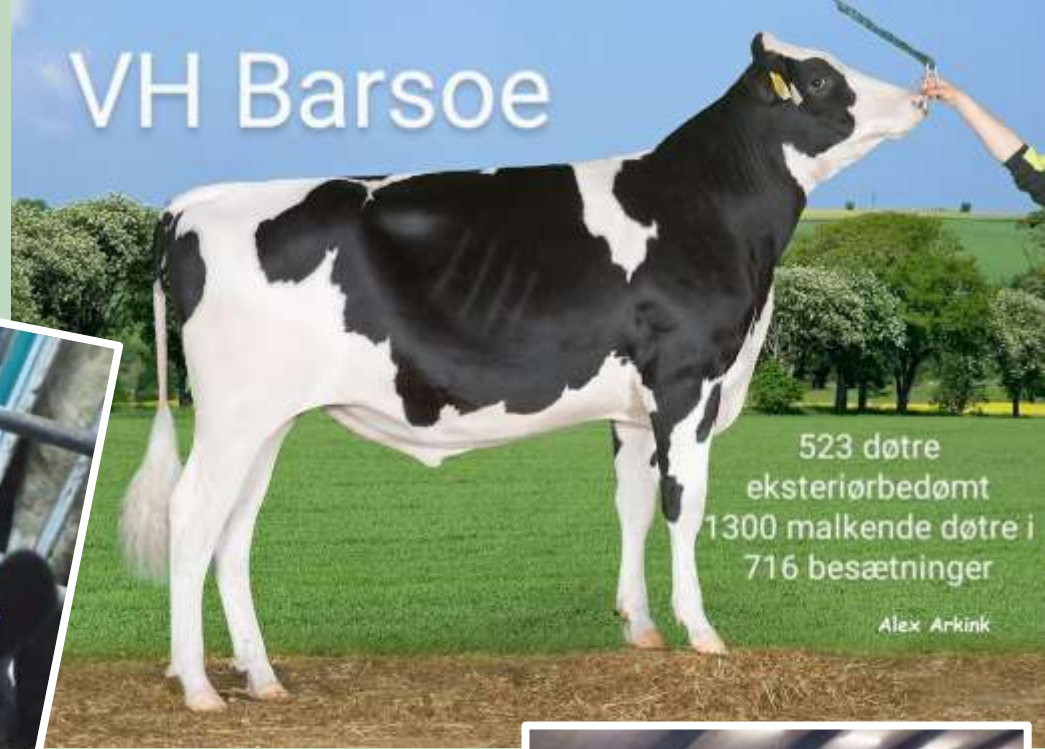


At være økologer og øboere

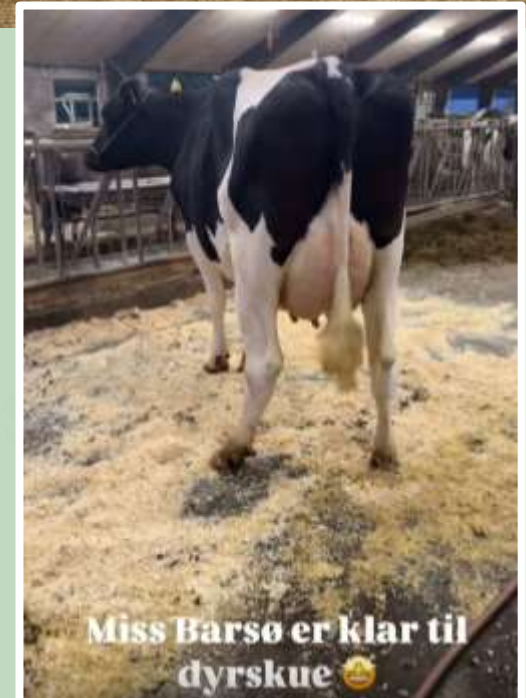
48413-05247	3,7	44703-04284	VJ Sultan	VJ Kasino	32	120	POF *
48413-05249	3,7	48413-04800	VH FawkesP	VH SilaniP	25	117	POF *
48413-05251	3,2	48413-04819	Hotjava	Engineer	27	119	POF *
48413-05252	3,1	44703-04275	VJ Gabon	VJ Luxplus	23	124	POF *
48413-05253	3,0	21042-03809	VJ Swift P	VJ Dandi	13	108	POC *
48413-05254	3,0	54858-03792	VJ Danka	VJ Leica	12	125	POF *
48413-05256	2,6	44703-04402	VJ Sedum	VJ Kasino	20	106	POF *
48413-05257	2,6	48413-03912	Merryguy	VH Oggy	-9	96	POF *
48413-05258	2,6	44703-04288	VJ Dan P	VJ Hauga	11	112	POC *
48413-05259	2,5	44703-04401	VJ Swan	VJ Domino	18	116	POF *



Overvejelser vedrørende raceskifte



KO NR	LAKTATIC	RACE	HØJDE	FAR	MORFAR	KH	EMI	YV	IELI
4434 P	1	HOL	157	Barolo	RussRed PP	90	86	88	89
4015	3	HOL	156	Norland	Brentano	87	88	89	89
4424	1	HOL	146	Swingmann	VH Sniff	80	92	94	89
4443	1	HOL	150	Stöckton	Levis	86	85	89	88
4409 P	2	HOL	153	VH Harry P	Abi Red PP	84	91	86	88
4431	1	HOL	154	Barolo	Vh Bynke	88	84	86	87
4448 P	1	HOL	146	OpalRedP	VH PogbaP	88	83	87	87
4479	1	HOL	150	JohnBoy	VH Access	87	88	84	87
4024	3	HOL	157	Norland	VH Barsoe	83	85	89	87
4048	3	HOL	152	VH NolanRC	VH Gizmo	88	88	81	86
4266	2	HOL	152	VH Ramsby	VH Nolan RC	87	85	85	86
4228	2	HOL	151	MerryGuy	Levis	87	84	86	86
4489 P	1	HOL	149	Brandung P	Jackpot PP	87	83	87	86
4601 P	1	HOL	147	Bobest PP	Norland	84	87	84	85
4484	1	HOL	146	Track	Gywer	84	85	84	85
3963	3	HOL	153	Praser	VH Okse	87	85	80	84



Afgørende beslutning om raceskifte



Ændringer som følge af raceskifte



De uforudsete udfordringer



Overraskelserne



Succeserne



Bjerggaard Barsø Landbrug på FB



Fremtidig mælkeproduktion på Barsø



5253	3,0	21042-03809	VJ Swift P	VJ Dandi	13	108	POC*
05254	3,0	54858-03792	VJ Danka	VJ Leica	12	125	POF*
-05256	2,6	44703-04402	VJ Sedum	VJ Kasino	20	106	POF*
3-05257	2,6	48413-03912	Merryguy	VH Ogyy	-9	96	POF*
13-05258	2,6	44703-04288	VJ Dan P	VJ Hauga	11	112	POC*
3413-05259	2,5	44703-04401	VJ Swan	VJ Domino	18	116	POF*





Spørgsmål