

# Malkning- Hvorfor er rutiner så vigtige?

24. Februar 2026  
Jan Støve



**SEGES**  
INNOVATION

# SEGES Mælkekvalitet - kvalitetsrådgivning

- Kimtal – husk forklaring til div punkter
- Celletal
- Malkeundervisning på gården
- Dynamisk test af malkeanlæg
- Isotest af malkeanlæg (syn af malkestalden)



## NORDJYLLAND



**Michael Lyrhøj Mortensen**

T. 2440 3993

E. mily@seges.dk

## MIDTJYLLAND



**Jan Støve**

T. 3062 0981

E. jas@seges.dk

## SYDJYLLAND



**Marcel Popma**

T. 2381 2155

E. marp@seges.dk

# Program



Forståelse for koens behov – få indsigt i yverets opbygning og hvorfor gode malke rutiner er afgørende.

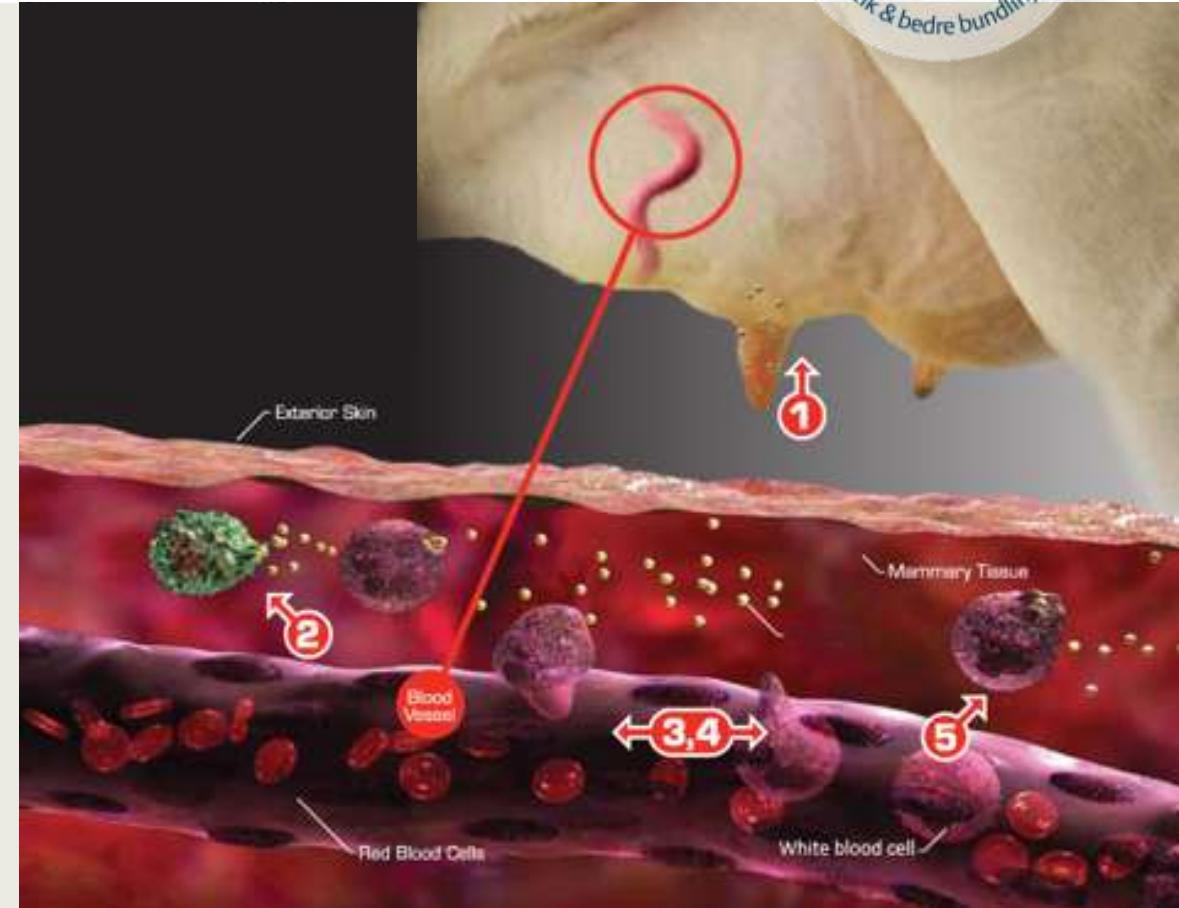
Gode råd og vejledning til forebyggelse af celletal og yverproblemer – bliv klogere på, hvordan du holder kørerne sunde.

Viden om hygiejne under malkning – lær de vigtigste principper for at sikre god mælkekvalitet.

Viden om antibiotika – sikker malkning for behandlede kør

# Hvad er celletal?

- Hvide blodlegemer
- Afstødt yvervæv



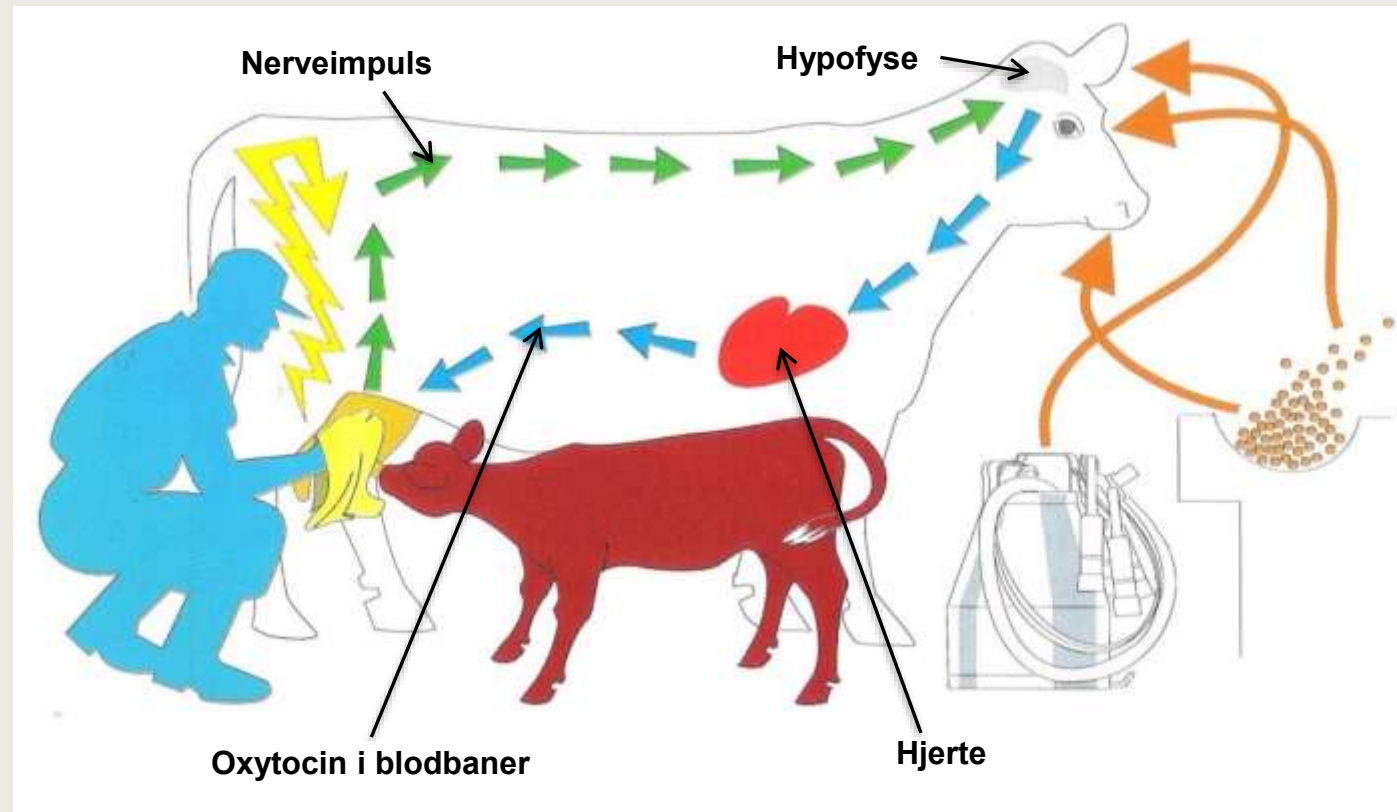
# Forståelse for koens behov

Få indsigt i yverets  
opbygning og hvorfor  
gode malkerutiner er  
afgørende.

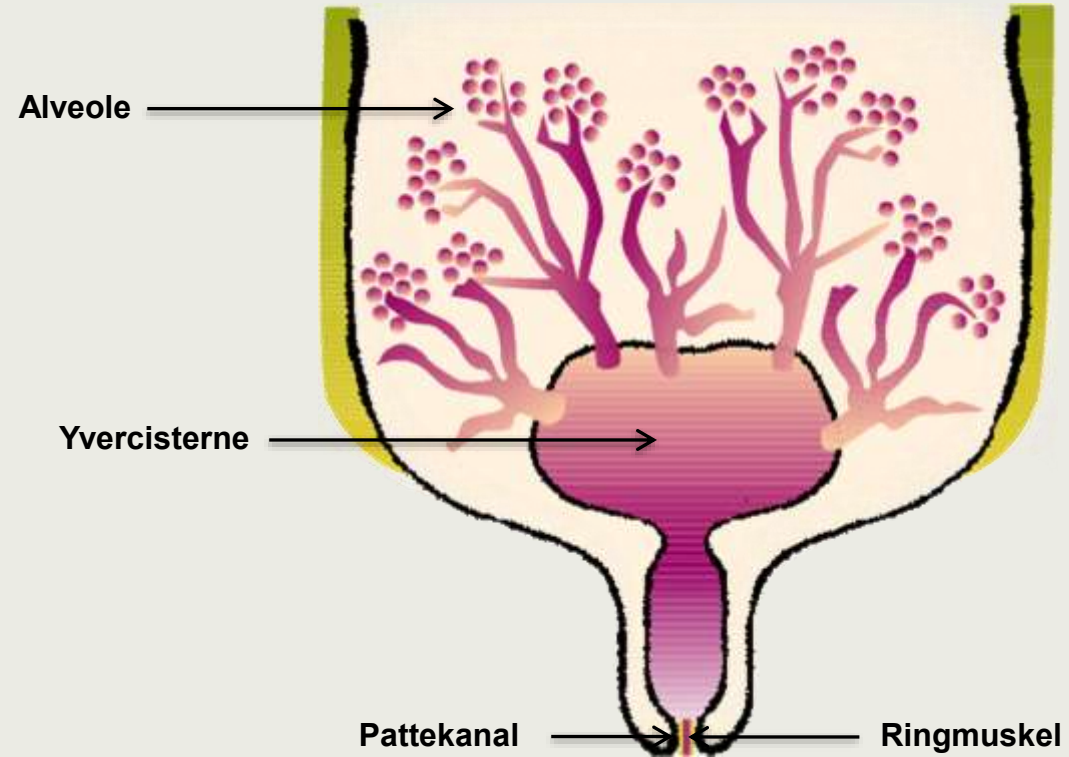


**SEGES**  
INNOVATION

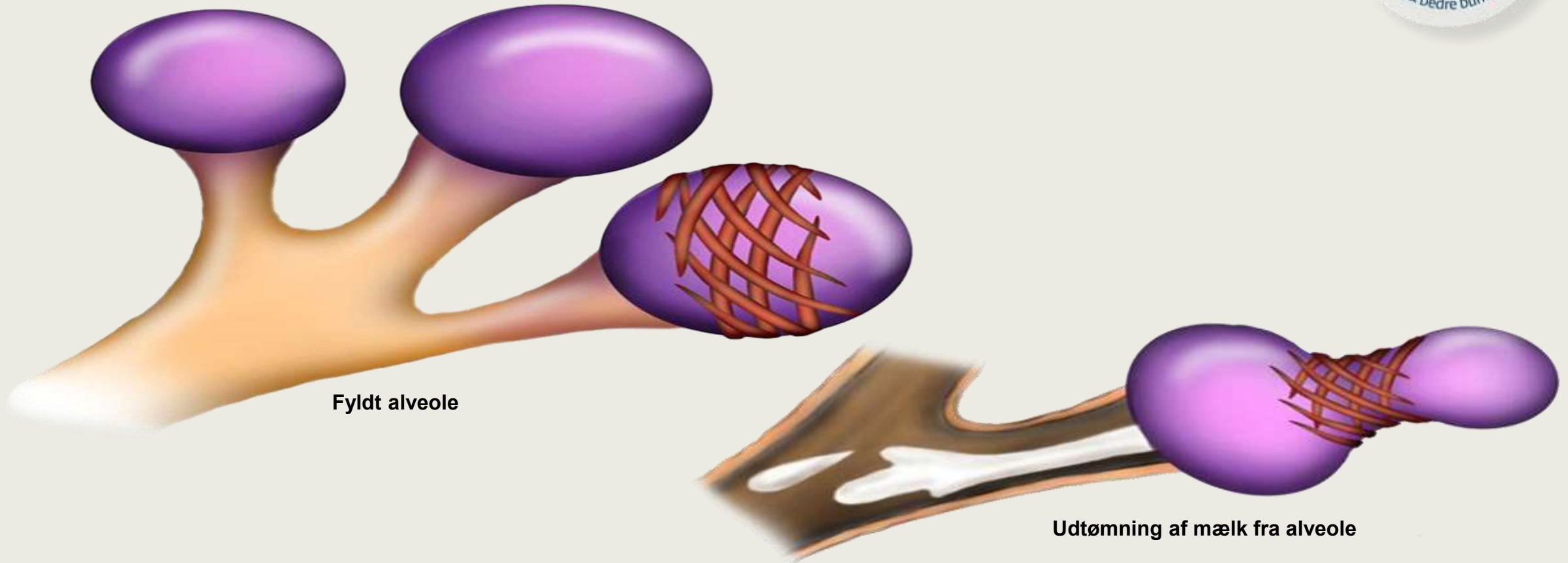
# Mælkenes nedlægning



# Mælkekirtlens opbygning



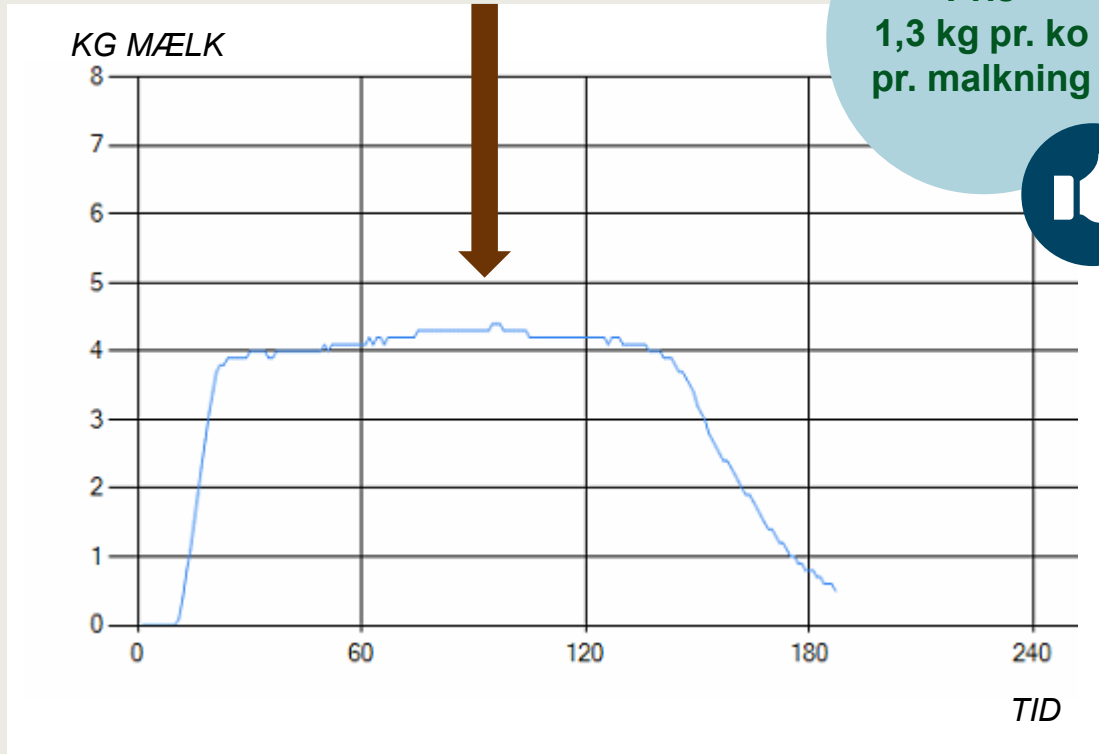
# Alveolens funktion



# Er køerne klar til malkning?



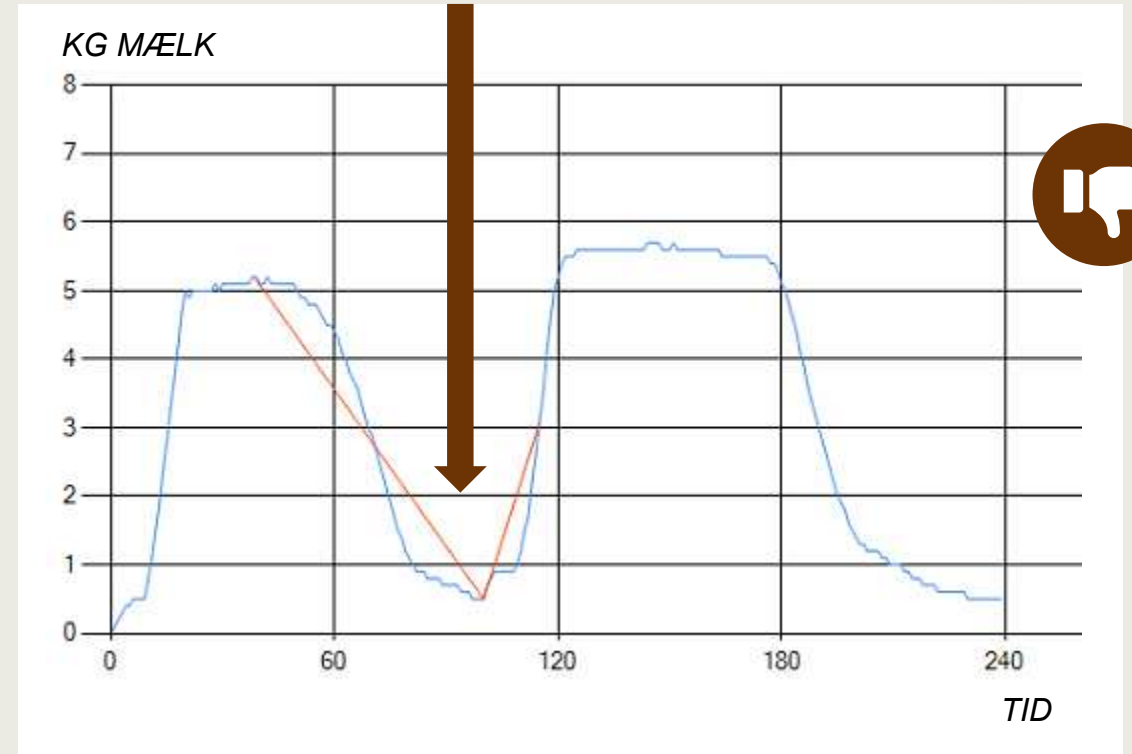
Mælken løber



Pris  
1,3 kg pr. ko  
pr. malkning



Mælken løber ikke

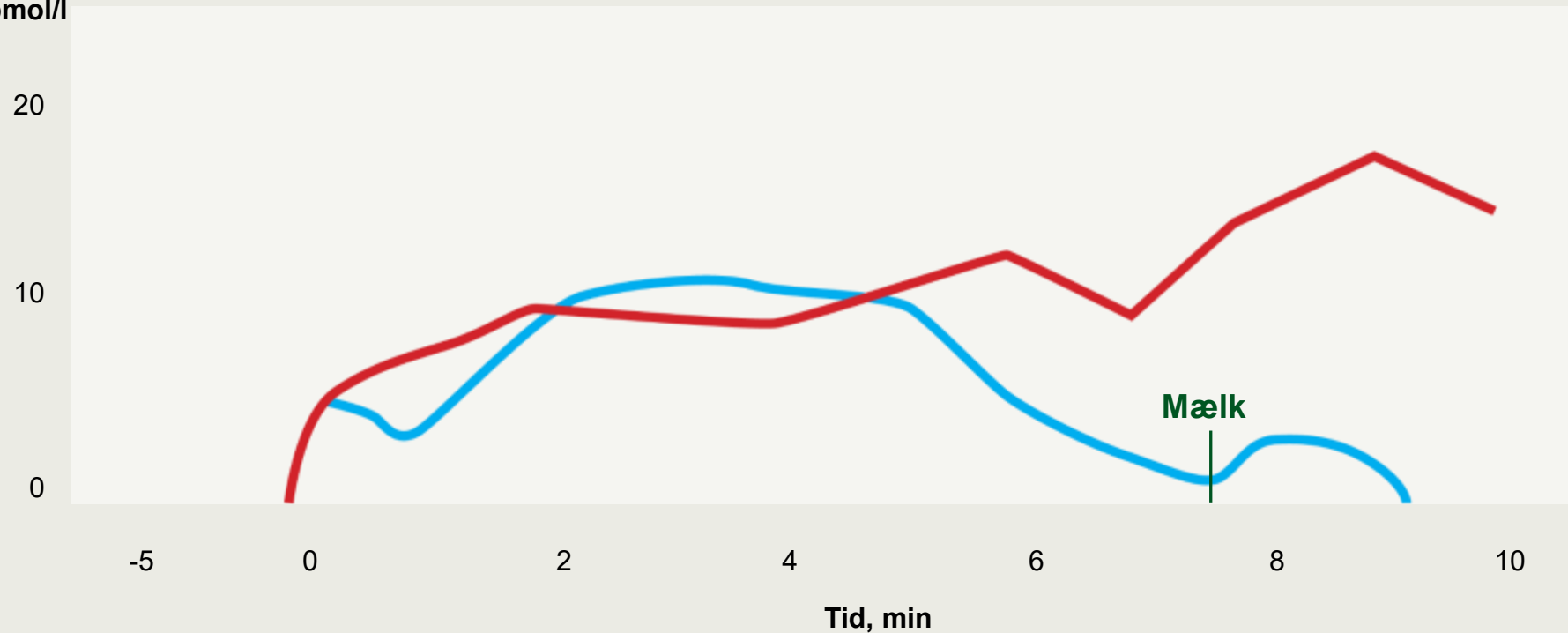


# Oxytocin i blodet – uden stimulering



10 sek. forberedelse/maskine efter 30 sek.

Oxytocin, pmol/l



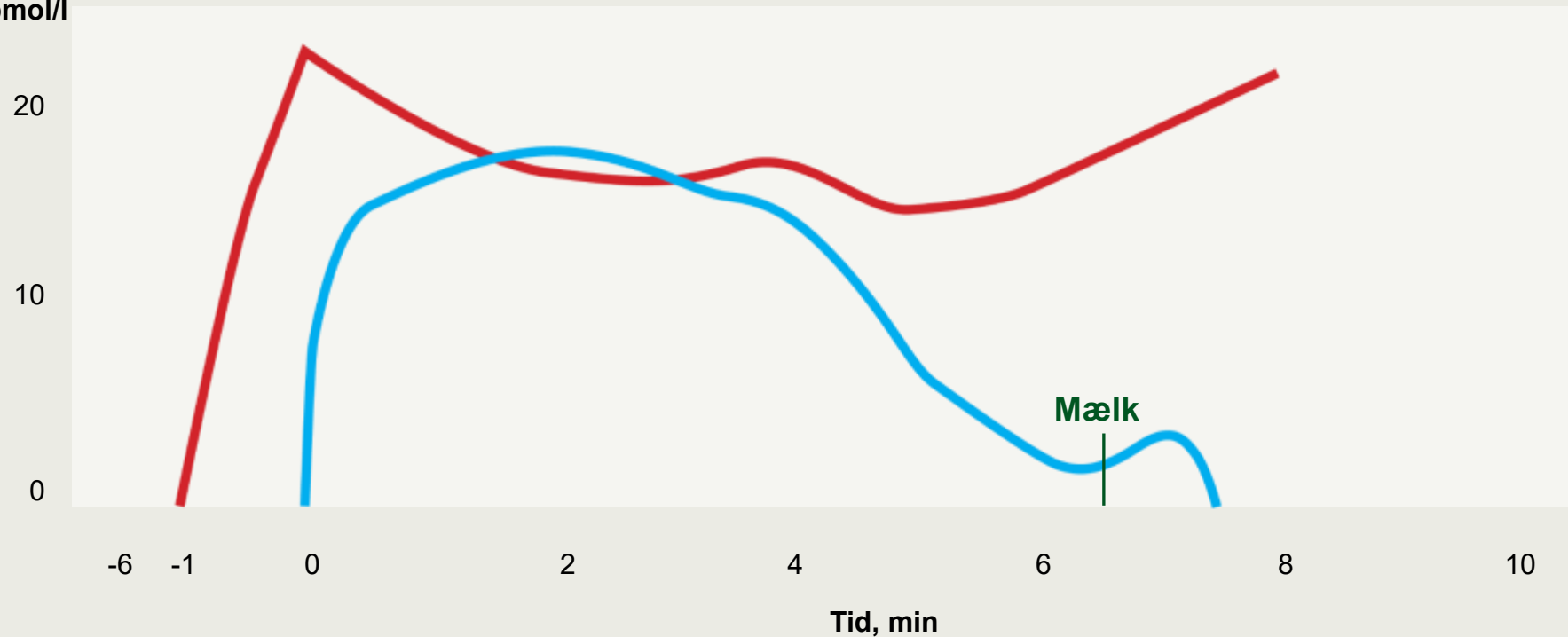
Mælkeflow, kg/min

# Oxytocin i blodet – med stimulering



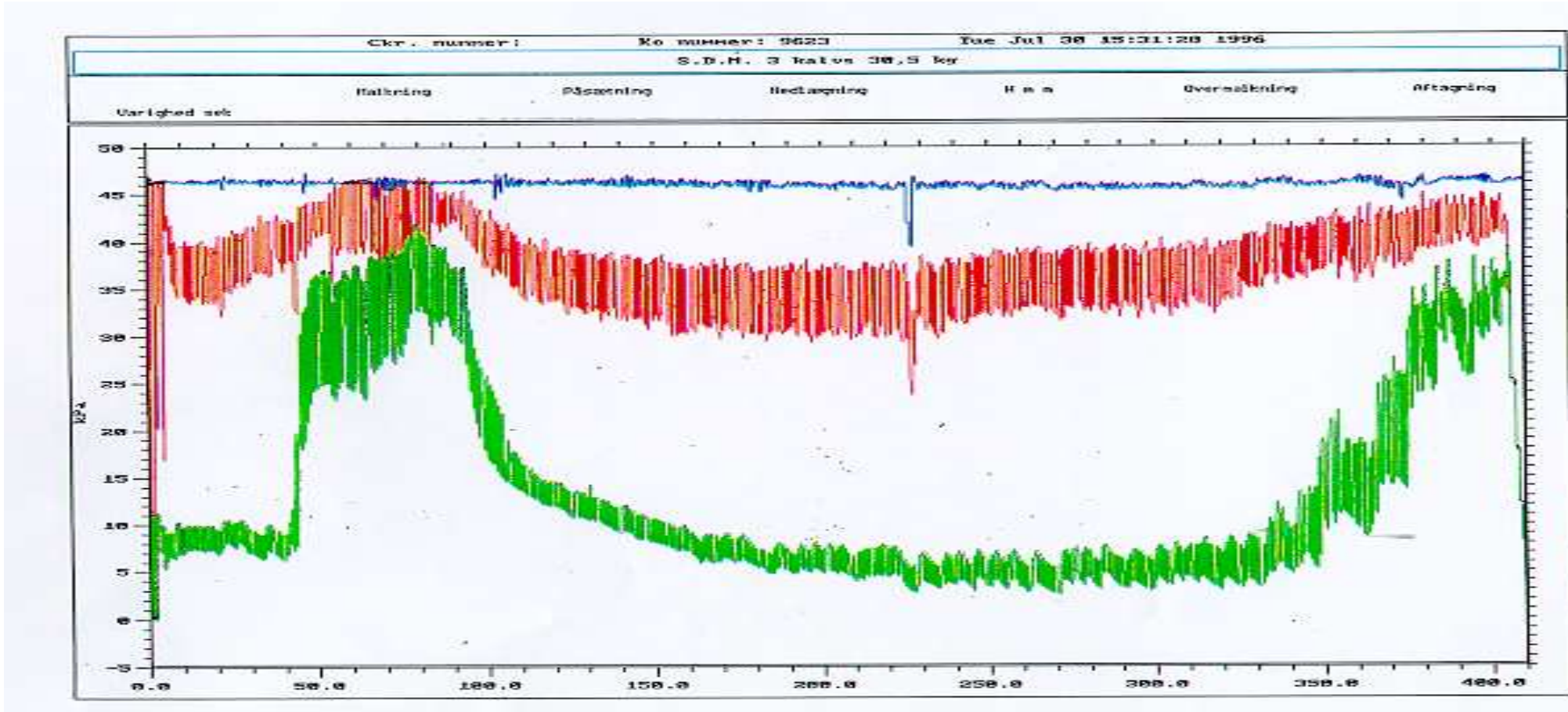
20 sek. forberedelse/maskine efter 90 sek.

Oxytocin, pmol/l



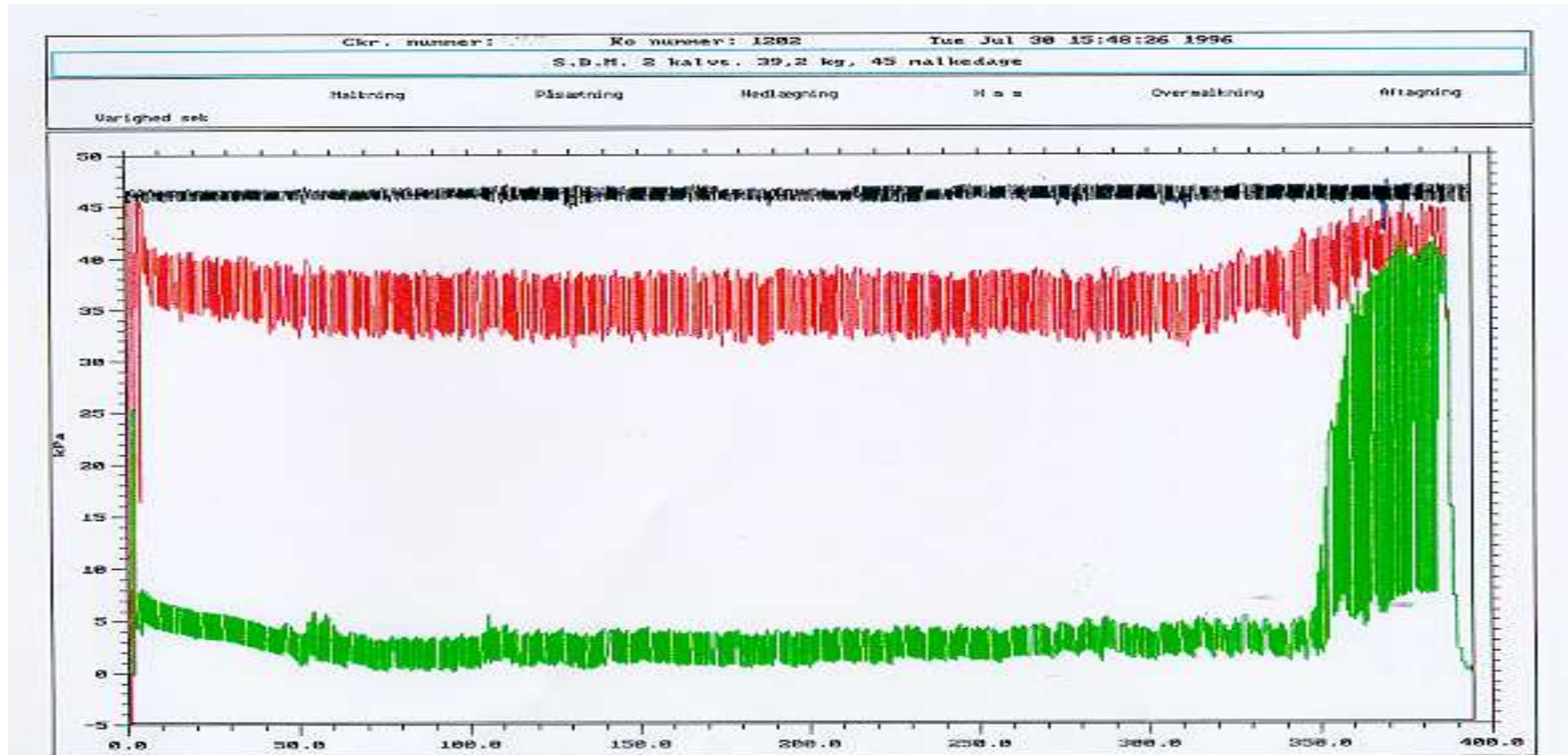
Mælkeflow, kg/min

# Forberedelse 9-11 sek. og påsætning efter 30 sec



Malkning- Hvorfor er rutiner så vigtige?

# Forberedelse ca. 20 sek. og påsætning efter ca. 60-90 sek.



Malkning- Hvorfor er rutiner så vigtige?



# Pattespidscore



SCORE 1



SCORE 2



SCORE 3



SCORE 4



1,5 gange større risiko for infektion ved score 3 og 4

**Bimodial malkning = ødelagte pattespids**

# Interval – antal daglige malkninger



2 x malkning pr. dag  
60-90 sekunder

3 x malkning pr. dag  
90-120 sekunder

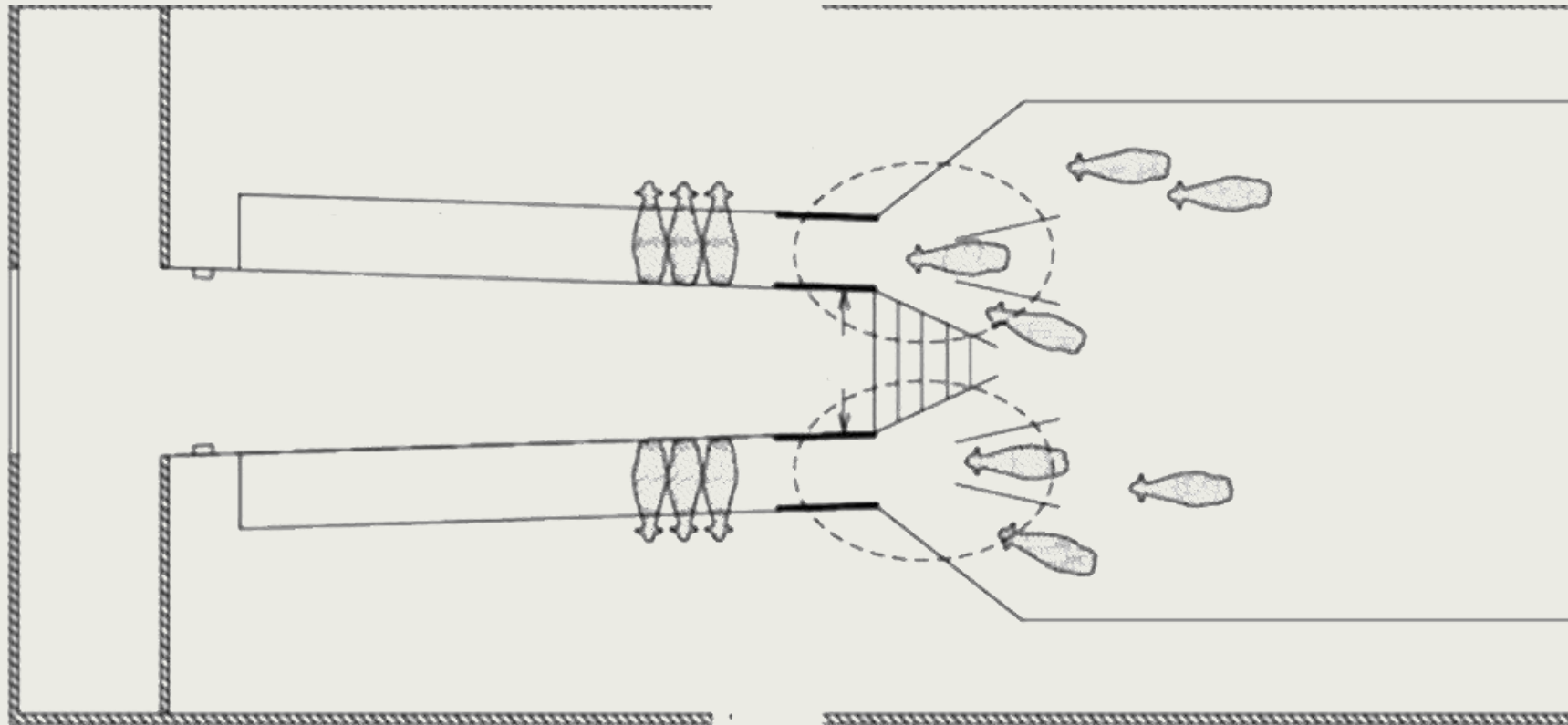
# Gode råd og vejledning

Bliv klogere på,  
hvordan du holder  
køerne sunde



**SEGES**  
INNOVATION

# Rutiner i malkestalden



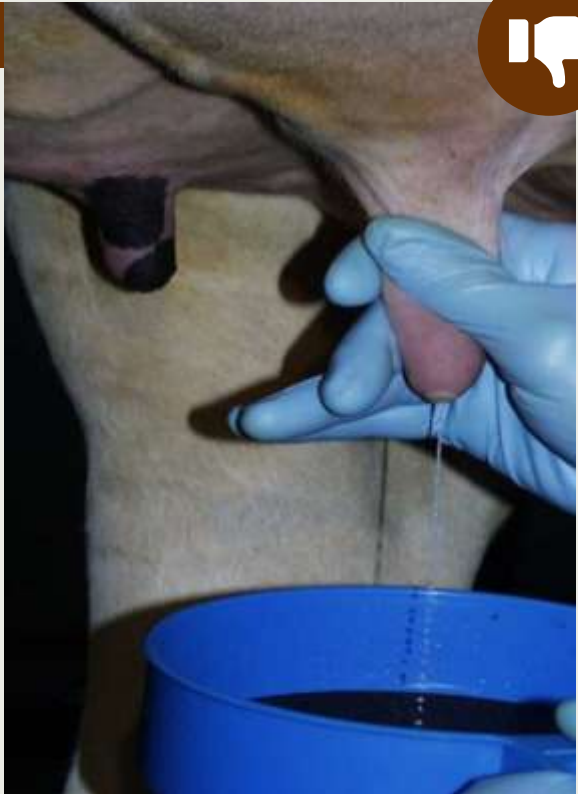
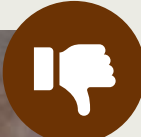
# Fingerstilling ved malkning



KORREKT



FORKERT



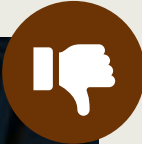
# Forskum/sæbe



# Spredning af bakterier ved aftørring



**FORKERT**



**KORREKT**



# Aftørring af pattespids



# Aftørring af pattespids



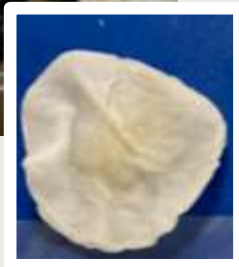
# Aftørring af pattespids



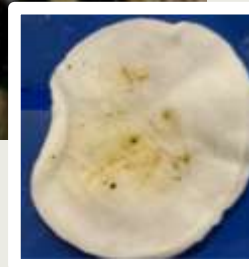
# Hygiejnescore



SCORE 1



SCORE 2



SCORE 3



SCORE 4



# Pattedyp efter malkning



# Pattedyp efter malkning



# De gyldne råd til malkningen



# Viden om hygiejne

Lær de vigtigste principper for at sikre god mælke kvalitet.



**SEGES**  
INNOVATION

# Hygiejnescore



SCORE 1



SCORE 2



SCORE 3



SCORE 4



# Smittekilder

HÆNDER

JORD

PATTEDYP  
SPRAY

STRØELSE

PATTEGUMMI

KLUDE

GØDNINGS-  
RESTER

INFICERET  
MÆLK



# Staldmiljø



Malkning- Hvorfor er rutiner så vigtige?

# Hygiejne i sengebåse



# Hygiejne i halmarealer



Malkning- Hvorfor er rutiner så vigtige?

# Hygiejne ved pattevasker



# Spredning af bakterier ved aftørring



**FORKERT**



**KORREKT**



# Hvad vi ser i malkestalden



# Hygiejne i og omkring malkestalden



FØR



FØR



EFTER

Vaskes  
1 gang  
om ugen  
med skum

# Tjek filtret efter malkning



Malkning- Hvorfor er rutiner så vigtige?

# Viden om antibiotika

Sikker malkning for  
behandlede køer.



**SEGES**  
INNOVATION

# Gode rutiner omkring behandlede køer



Alle behandlede køer inklusiv behandlede goldkøer skal mærkes med to røde ankelbånd inden behandling påbegyndes.

**MÅ IKKE MALKES MED!**

Ko nr.	Problem	Behandling 1-4		Tidh. malk.
1392	ybHF	2/11	3/11	4 dogn
1344	Efterbyrd	4/11		3 dogn

Det anbefales at skrive behandlede køer op på en tavle, så alle ved hvilke køer, og hvor mange der er i behandling.

# Framalkning af behandlede køer



Alle behandlede køer malkes i separat anlæg, eller med separat spandmaskine med vakuumforsyning fra pulsatorledningen – aldrig fra mælkeledningen.

# Gode rutiner omkring behandlede køer



Kontroller at koen har kælvet til tiden – min. 30 dage efter goldbehandlingen.



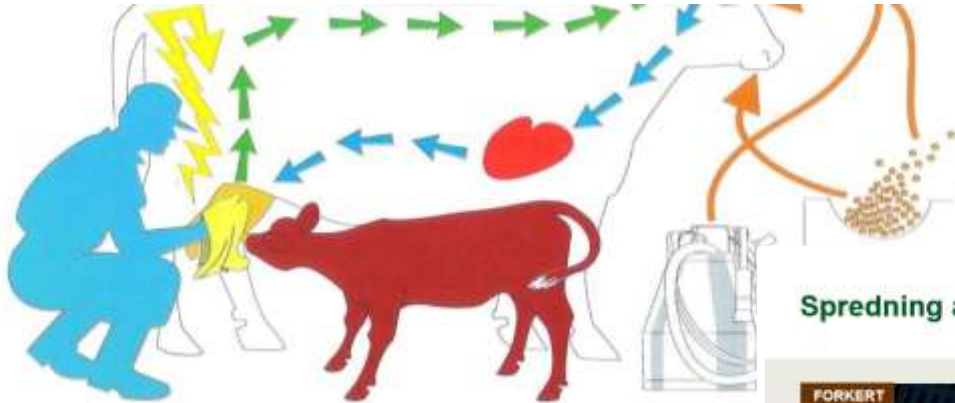
Kontroller at tilbageholdelsestiden er overholdt inden koen malkes med i tanken.

## Hvis uheldet sker

- Kontakt ejer, eller den ansvarlige for mælkeleverancen.
- Monter det røde stop skilt ved tankens udløb.



# Opsummering



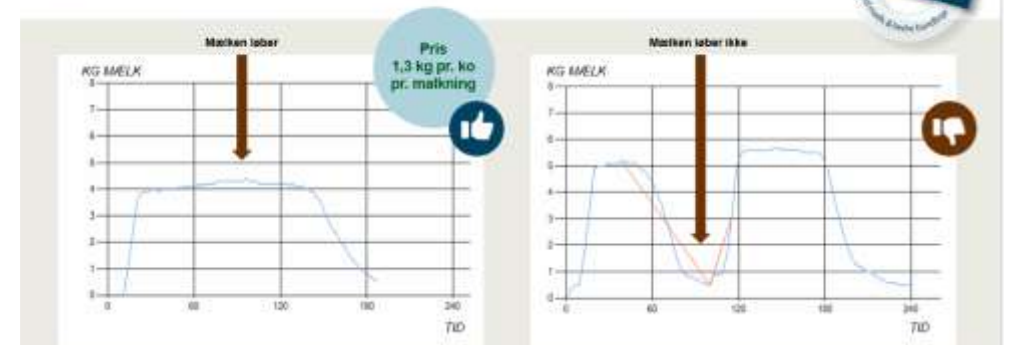
## Spredning af bakterier ved aftørring



## Hygiejnescore



## Er køerne klar til malkning?



**TAK FOR  
OPMÆRKSOMHEDEN**

