

A man and a woman are shown in a close-up, smiling and holding a newborn baby. The man is wearing a dark vest with the 'STRIDE SB BORAN' logo. The woman is wearing a denim jacket. They are standing in front of a green tractor, with a brick building in the background.

Kvægkongres 2026

STRIDE **SB** BORAN

JULIE

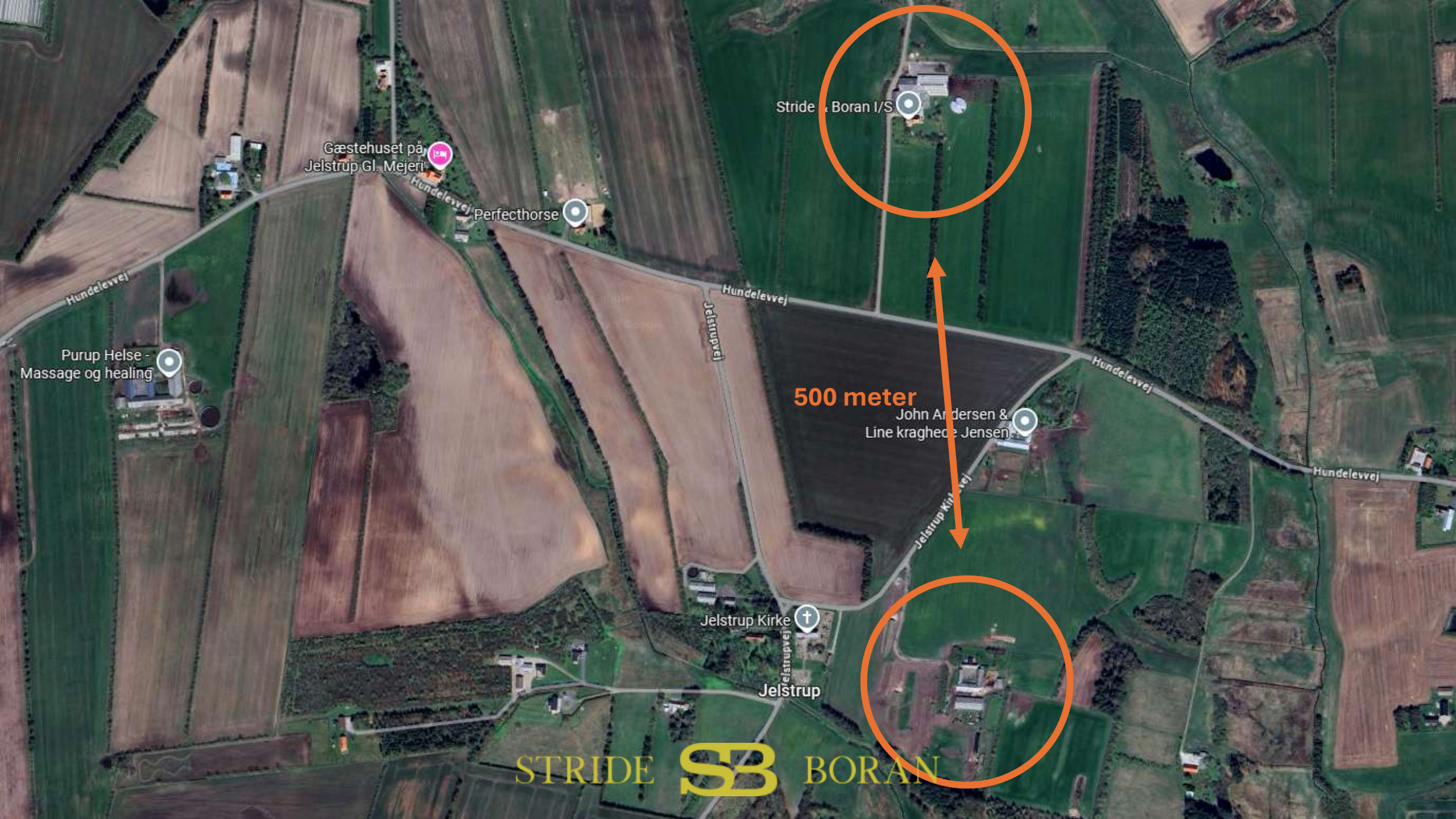


- 25 år
- Født og opvokset i Jelstrup, mellem Løkken og Hjørring
- Uddannet:
 - EUX-Landmand (2017-2021)
 - Produktionsleder (2023)
 - Agrarøkonom (2024-2025)
- Praktisk erfaring:
 - Elev: Borup Holstein
 - Ansat: Vagn Brasholt
 - Arbejde i Frankrig

VICTOR



- 28 år
- Født og opvokset i Løgstrup, mellem Viborg og Skive
- Uddannet:
 - EUX-Landmand (2014-2018)
 - Agro Business Manager (2021-2023)
- Praktisk erfaring:
 - Elev: Tastum Jersey
 - Fodermester: Adelgaard Jersey
 - Arbejde i Australien
 - Arbejde i Tyskland



Stride & Boran I/S

Gæstehuset på
Jelstrup Gl. Mejeri

Perfecthorse

Purup Helse -
Massage og healing

500 meter

John Andersen &
Line Kraghede Jensen

Jelstrup Kirke

Jelstrup

STRIDE **SB** BORAN

NØRGAARD



- Fungeret som kvieejendom fra 2015-2024
- Meget nedslidt stald
- Ingen malkefaciliteter
- Oprindeligt tilhørt 55 hektar
- Oprindeligt bygget til 130 køer + ungdyr
- Bygningssættet er fra 1973 til og med 2000



STRIDE **SB** BORAN



STRIDE **SB** BORAN

ETABLERINGSRÅDGIVNING



Ida Ringgaard
Rådgivningsdirektør



Stefan Aagaard Dyrvig
Driftsøkonom



Jesper Grønne
Revisor trainee

NØRGAARD - Bankens synspunkt



- Stor risiko
 - Ingen besætning
 - Ingen produktionsresultater
 - Ingen malkefaciliteter
 - Dårlig harmoni mellem jord og køer
 - Staldfaciliteter stod til reovering
- Syntes ikke om at leje, ville hellere have vi skulle eje!
- Svært ved at lave en lånesammensætning, der var attraktiv

NØRGAARD



KØBT

- Købspris 4.800.000,-
Agerjord 12 hektar



Mogens Jensen

Landbrugskundechef



Sparekassen
DANMARK

STRIDE **SB** BORAN

FINANSIERING

- Egenkapital på 1 million
 - Aldrig sparet op på en etableringskonto
- Banklån ved Sparekassen Danmark
- Realkreditlån ved DLR
- Sælgerpantebrev på 820.000kr.
- Lån i køer på 400.000kr. af Julies far
- Soliditetslån på 1 million i EIFO

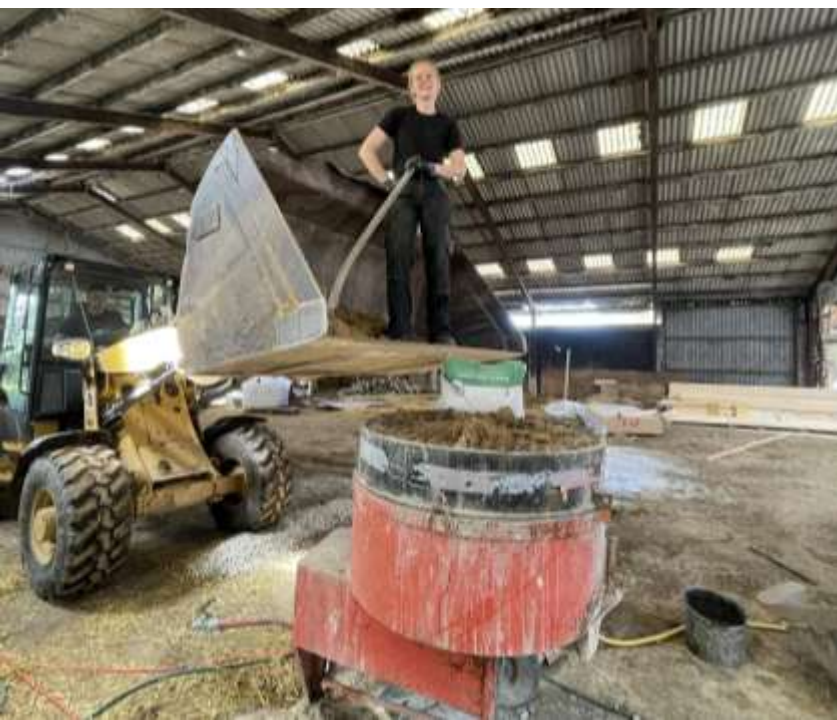
STRATEGIEN

- 150 årskøer
 - 75% Jersey
 - 25% Holstein (købt Torbens køer)
- Lave ny dybstrøelsesareal til holstein køerne.
- Nye madrasser til de eksisterende sengebåse
- Nye robotrum til 2 Lely A5 robotter.
- Tank & teknikrum
 - Platform til mælketank
- Platform til glasfibersiloer
- Selv selektere køerne, sammen med Morten fra Jersey International
- Drive det som et familielandbrug



STRIDE **SB** BORAN







STRIDE **SB** BORAN







STRIDE  BORAN



DET FÆRDIGE RESULTAT

STRIDE  BORAN



STRIDE **SB** BORAN

SIDENHEN BYGGEDE VI LIDT MERE....

... og bygger stadig

ASFALTPLADS



GOLDKO FACILITETER



EN ROBOT MERE



Kalvestald



Kalvestald



STRIDE **SB** BORAN

Fremtidsdrømme

- Bygge råvarehus i forbindelse med den nye asfaltplads
- Mere harmoni mellem køer og jord
 - Få mest muligt foder ud af de hektar vi har ved blandt andet brug af tildelingskort, GPS og vandingsmaskiner
- Mere kontakt til forbrugerne
- Harmoni mellem arbejde og fritid





TAK FOR OPMÆRKSOMHEDEN.

STRIDE **SB** BORAN

Når medarbejderen bliver medejer

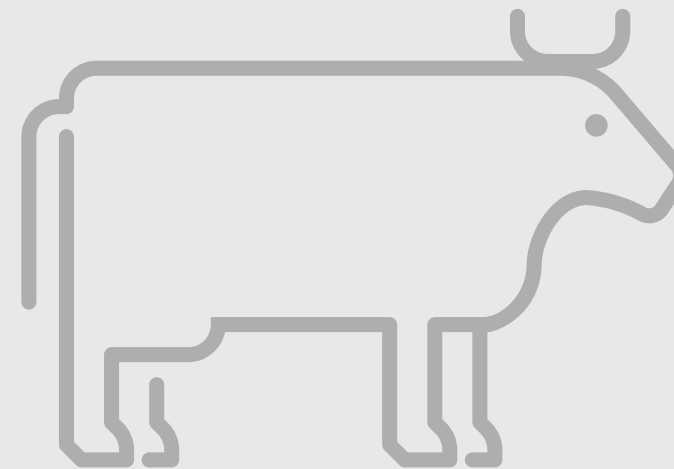
Kvægkongres 24. februar 2026

Nikolai Gitz Frydenlund Hansen

Direktør, Bakkegården Mælk ApS

Jens Kock Hansen

Virksomhedsrådgiver, Boje & Ladekjær



Erfaringer fra et generationsskifte uden for familien

Bakkegården
&

BOJE &
LADEKJÆR



Jens Kock Hansen

Virksomhedsrådgiver og partner, Boje & Ladekjær

✉ jk@boje-ladekjaer.dk | ☎ 30716208

Det jeg hjælper virksomheder med

- Ejerskifte og etablering
- Strategi og virksomhedsudvikling
- Gårdråd og advisory boards
- Økonomistyring og beslutningsgrundlag

Min rolle i denne case

- Hjælp til at skabe en tryk opstart for Nikolai som ny medejer
- Struktur på forventninger, roller og ansvar fra start
- Sparring på de beslutninger, der tages omkring ejerskiftet

Når mennesker, retning og økonomi hænger sammen – så flytter virksomheder sig.

Nikolai Gitz Frydenlund Hansen

- ▶ 34 år
- ▶ Kæreste med Kamilla og har en søn på 3 år og en datter på 8 mdr.
- ▶ Født og opvokset på en kvæggård
- ▶ Altid gerne villet være selvstændig mælkeproducent
- ▶ Agrarøkonom
- ▶ Fodermester/driftsleder
- ▶ Udforske nye veje
- ▶ Forsøgte at overtage på traditionel vis
- ▶ Kontaktede virksomhedskonsulent
- ▶ Ansat som driftsleder 6/9-21 på Bakkegården i Grenaa

Bakkegården

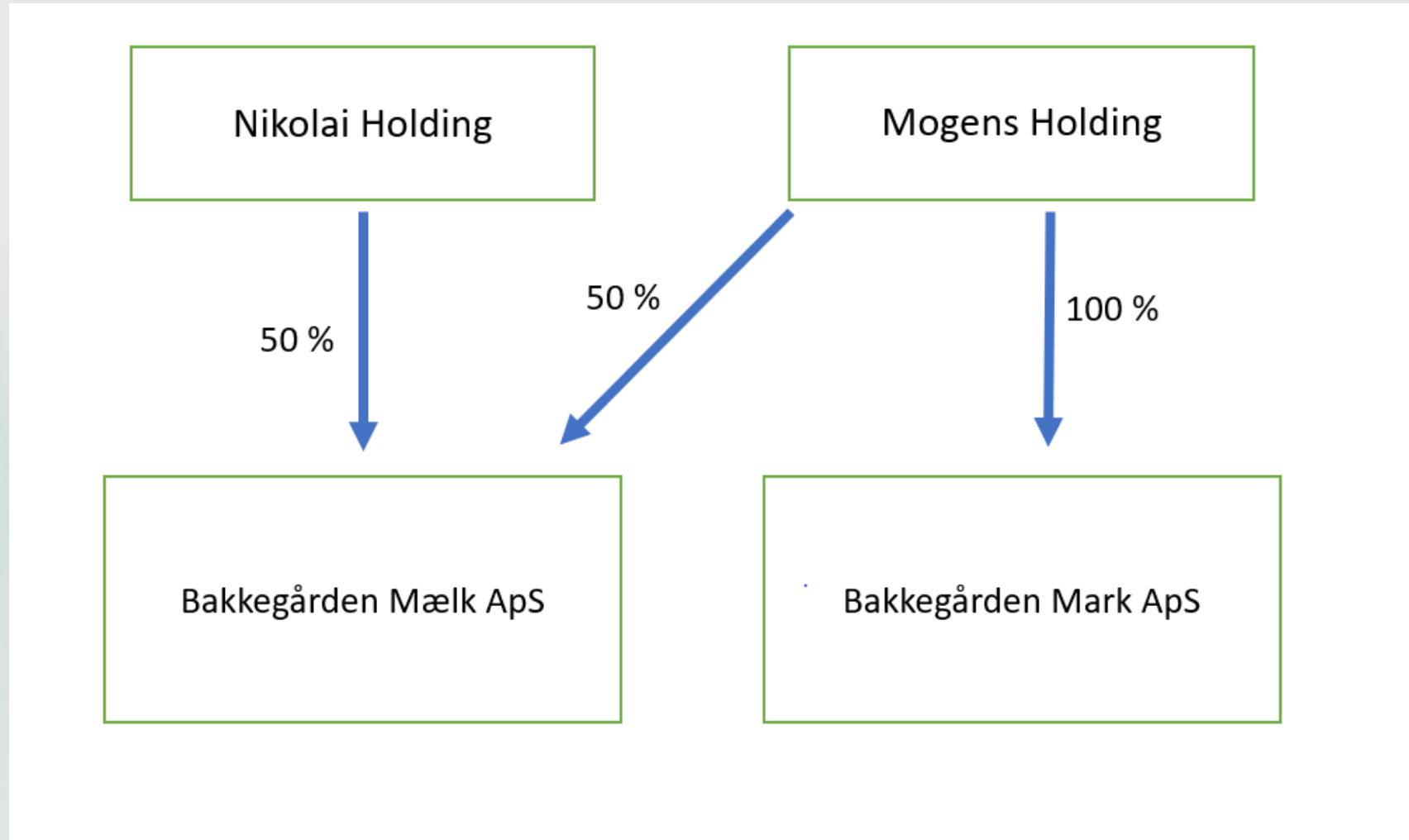


Hvem er kompagnonen?

- ▶ Mogens Hjort Jensen
- ▶ 57 år
- ▶ Født på Bakkegården
- ▶ Gift med Anette. Har to voksne døtre.
- ▶ Vil trappe ned over mange år
- ▶ Vil hjælpe en ung i gang og hjælpes godt ud
- ▶ 1 + 1 = lidt mere end 2



Opstart Bakkegården mælk ApS -1. marts 2023



Bakkegården Mælk ApS

Aktiver:

- ▶ Besætning
- ▶ Selvkørende fodervogn
- ▶ Minilæsser + redskaber
- ▶ Teleskoplæsser + redskaber

Investeringssum: 7,0 mio. kr.

Drift:

- ▶ 7 ansatte
- ▶ 535 årskøer + 310 årskvier
2/3 Holstein og 1/3 krydsninger
- ▶ 14.300 kg EKM produceret
- ▶ 0,82 kg CO₂e/kg EKM
- ▶ 2,60 kr./kg EKM i nulpunkt

Finansiering af aktiver og drift:

- ▶ Kassekredit: 5,0 mio. kr.
- ▶ Selskabskapital: 0,2 mio. kr.
- ▶ Lån fra Nikolai: 0,5 mio. kr.
- ▶ Leasing: 1,8 mio. kr.
- ▶ Unge landbrugere 0,7 mio. kr.

Samarbejde i praksis

Bakkegården Mark ApS

- ▶ Bygninger og inventar lejes på månedsbasis
(afskrivninger + 5 % i rente i alt 2,3 mio. kr. årligt)
- ▶ Grovfoder og korn købes på månedsbasis
(2026: 1,69 kr./FEN i græs, 1,22 kr./FEN majs og korn 1,35 kr./kg)

Bakkegården Mælk ApS

- ▶ Ansvarsfordeling
- ▶ Beslutningstagen
- ▶ Månedsmøder

Overvejelser i processen

- ▶ Hvordan ville samarbejdet fungere i dagligdagen?
- ▶ Har jeg det der skal til for at kunne drive sådan et sted?
- ▶ Lederevner i praksis
- ▶ Overblik produktion og administration
- ▶ Balancen mellem familieliv og arbejdsliv

Nikolais ejerskab bygges op over tid



2023



2027



2032



2039

Bakkegården Mælk

50 % / 50 %

100 %

Bakkegården Mark

Mål: 50 / 50 %

100 %

Det her er afgørende for, at ejerskiftet lykkedes



Forventningsafstemning

- *Fundamentet for tillid og samarbejde*



Familien med på rejsen

- *Afstemning med partner omkring ejerskab af Bakkegården*



En fælles retning

- *Strategi fra medarbejder til medejer*



Vejen til ejerskab

- *Hvordan, hvornår og på hvilke vilkår ejerskabet overdrages.*



Tryghed for finansielle partnere

- *Et samlet beslutningsoplæg*

Spørgsmål



Bakkegården
&

BOJE &
LADEKJÆR